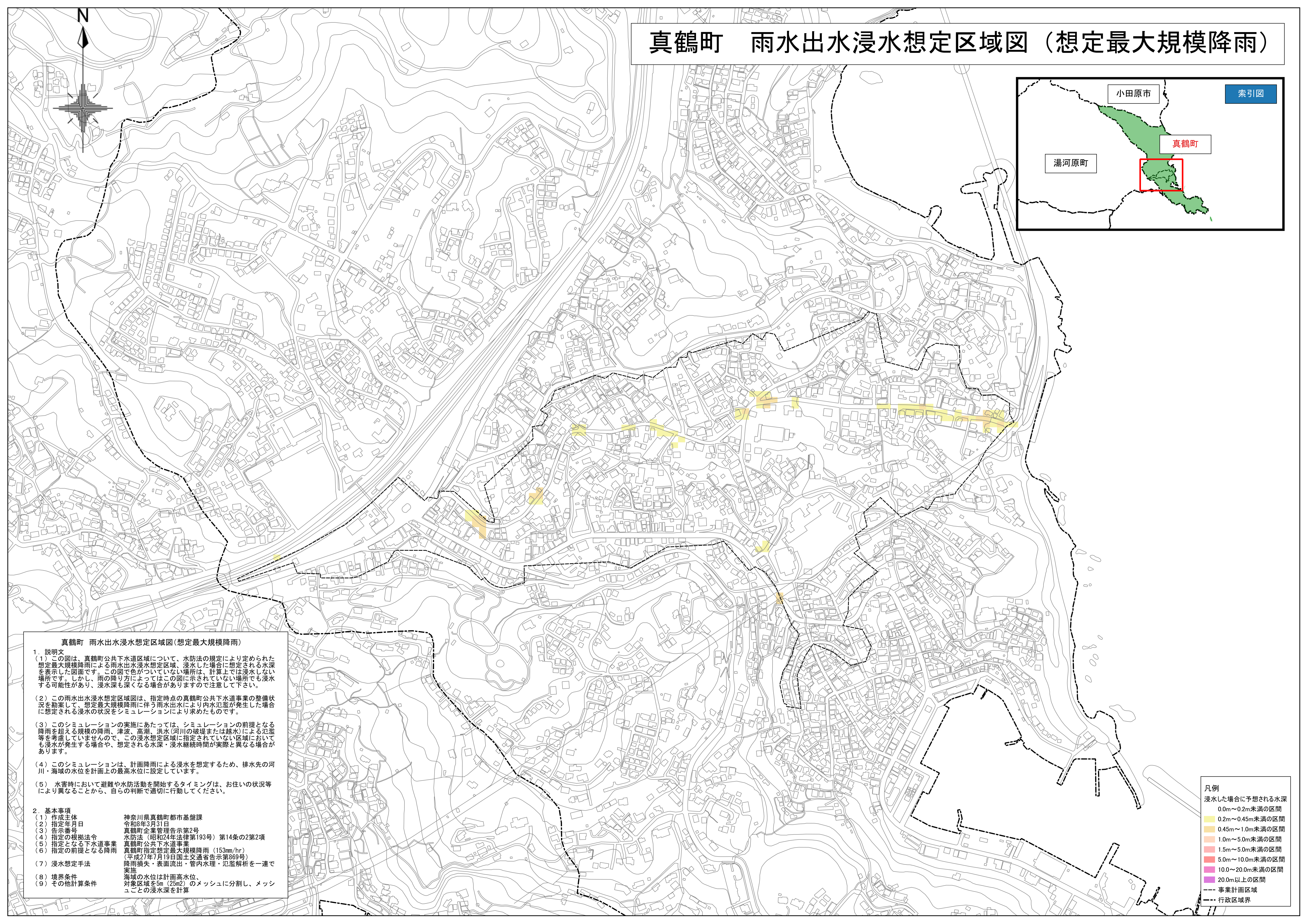
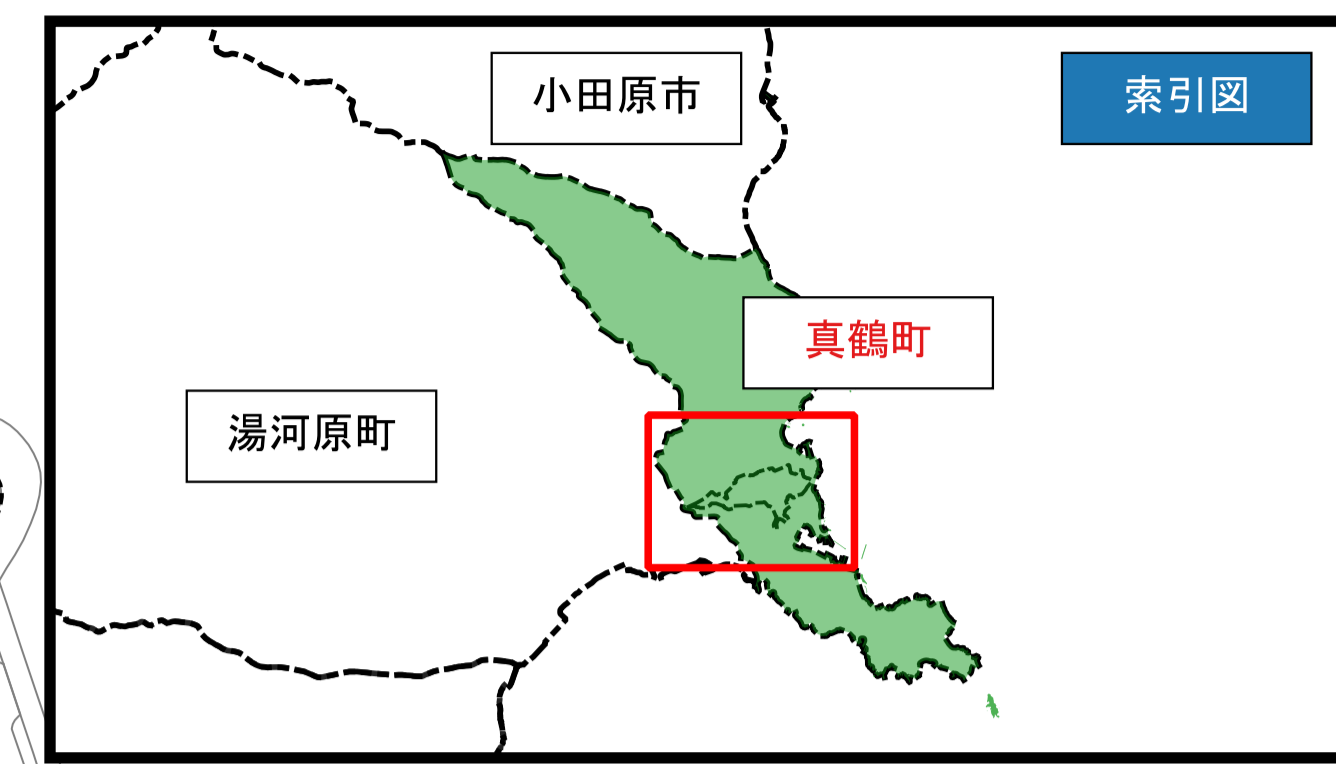


真鶴町 雨水出水浸水想定区域図（想定最大規模降雨）



真鶴町 雨水出水浸水想定区域図(想定最大規模降雨)

- 1. 説明文**

(1) この図は、真鶴町公共下水道区域について、水防法の規定により定められた想定最大規模降雨による雨水出水浸水想定区域、浸水した場合に想定される水深を表示した図面です。この図色については、場所によっては浸水しない場所です。しかし、雨の降り方によってはこの図に示されていない場所でも浸水する可能性があり、浸水深も深くなる場合がありますので注意して下さい。

(2) この雨水出水浸水想定区域図は、指定時点の真鶴町公共下水道事業の整備状況を勘案して、想定最大規模降雨に伴う雨水出水により内水氾濫が発生した場合に想定される浸水の状況をシミュレーションにより求めたものです。

(3) このシミュレーションの実施にあたっては、シミュレーションの前提となる降雨を超える規模の降雨、津波、高潮、洪水（河川の破堤または越水）による氾濫等を考慮していませんので、この浸水想定区域に指定されていない区域においても浸水が発生する場合や、想定される水深・浸水継続時間が実際と異なる場合があります。

(4) このシミュレーションは、計画降雨による浸水を想定するため、排水先の河川・海域の水位を計画上の最高水位に設定しています。

(5) 水害時において避難や水防活動を開始するタイミングは、お住いの状況等により異なることから、自らの判断で適切に行動して下さい。
- 2. 基本事項**

(1) 作成主体	神奈川県真鶴町都市基盤課
(2) 指定年月日	令和8年3月31日
(3) 告示番号	真鶴町企業管理告示第2号
(4) 指定の根拠法令	水防法（昭和24年法律第193号）第14条の2第2項
(5) 指定となる下水道事業	真鶴町公共下水道事業
(6) 指定の前提となる降雨	真鶴町指定想定最大規模降雨（153mm/hr） （平成27年7月19日国土交通省告示第869号）
(7) 浸水想定手法	降雨損失・表面流出・管内水理・氾濫解析を一連で実施
(8) 境界条件	海域の水位は計画高水位、 対象区域を5m（25m ² ）のメッシュに分割し、メッシュごとの浸水深を計算
(9) その他計算条件	

凡例

浸水した場合に予想される水深	0.0m～0.2m未満の区間
0.2m～0.45m未満の区間	0.45m～1.0m未満の区間
1.0m～5.0m未満の区間	5.0m～10.0m未満の区間
10.0～20.0m未満の区間	20.0m以上の区間
--- 事業計画区域	--- 行政区境界