

# 特集Ⅱ 町の補助金シリーズ!!



## 町はこんな援助をしているよ

### 漁船・漁具等を購入した時の利子に補助金 (漁業近代化資金利子補給事業)

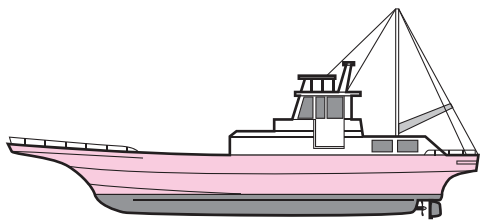
**漁業を応援します!**

真鶴の大切な産業のひとつである漁業を振興するために、漁船・漁具等の購入時の借入金に対し発生する利子に、年間上限15万円を、町から補助金を出しています。

平成22年度に利用された件数は1件です。8万円1千円が補助されました。

町の一次産業を支えています。

窓口は、役場の産業観光課です。



### 太陽光パネルへの補助金 (住宅用太陽光発電導入促進事業)

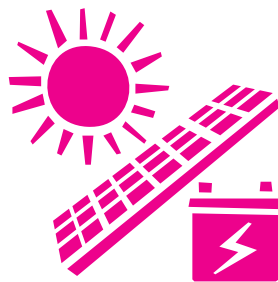
**次世代につながる手助けを...  
工口を推進します!**

環境エネルギーの促進のために、家庭用の太陽光発電の設置に補助金を出しています。

町から上限8万円、県から上限7万円の合計15万円5件分が補助されます。

これまでこの補助金を活用した件数は、平成21年度で1件、平成22年度で5件です。

平成21年度から始まっ



### 猫の不妊・去勢手術に助成金 (猫不妊・去勢手術費助成金)

**ペットと共存します!**

ペットの猫には不妊と去勢をお願ひしていただくと、そのために町から手術の費用に対して助成金を出しています。

一頭あたり不妊手術で3千円、去勢手術で2千円を助成しています。

平成22年度は11月18日現在で、31件の利用者がいます。合計8万6千円が助成されました。

今年度は見込みよりも多くの利用者があります。

窓口は、役場の環境防



### 中小企業の設備投資の利子に補助金 (中小企業設備資金利子補給金事業)

**中小企業を応援します!**

町の中小企業の活性化を促すために、設備や営業用自動車の購入などのために生じる利子に対して、町から補助金を出しています。

利子の30%分で上限10万円までを補助しています。

また、業種を変更する際は、利子の50%分で上限15万円までを補助しています。

長引く不況ですが、こ

