

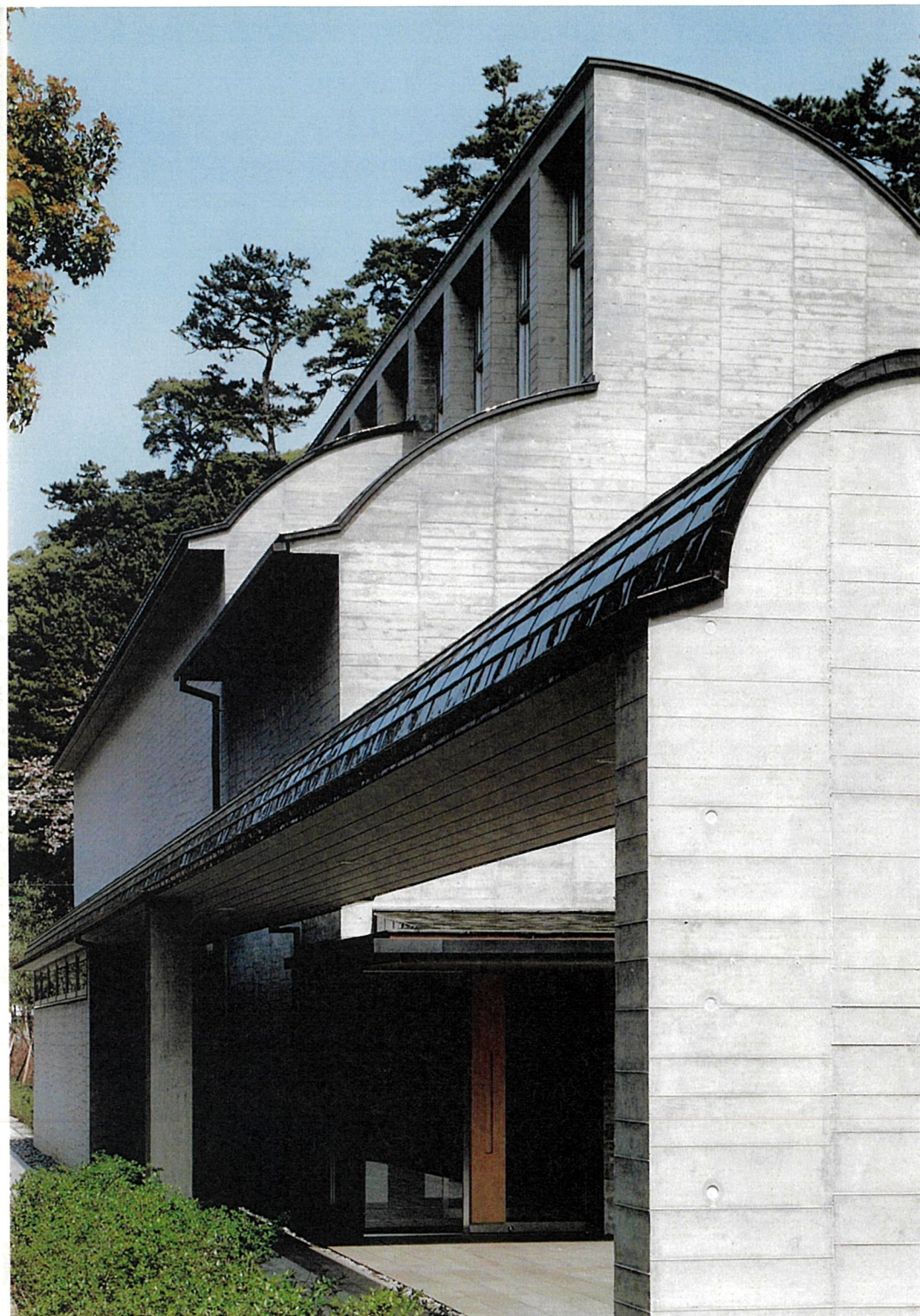


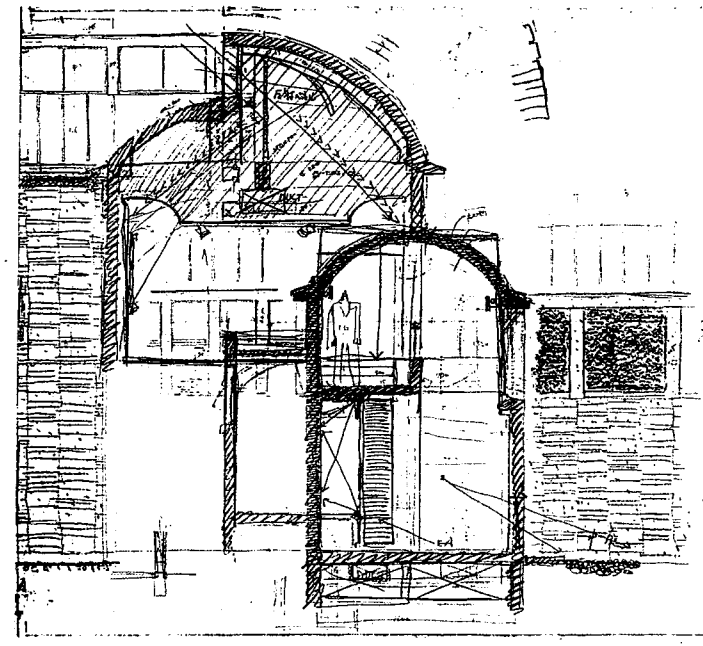
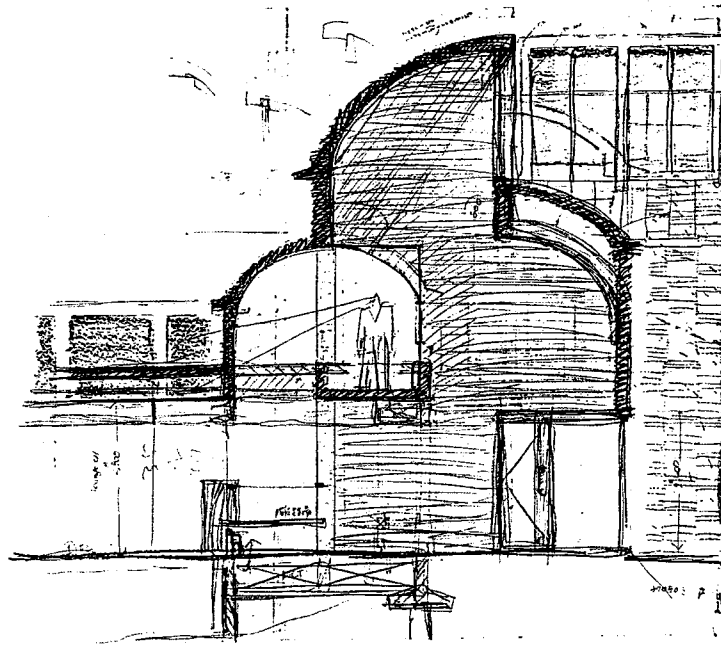
中川一政美術
會館
真鶴町

真鶴町立中川一政美術館

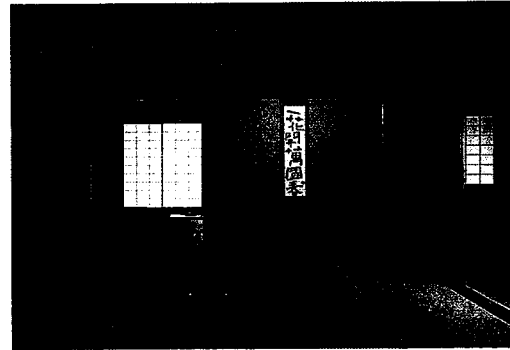
設計・監理	株TAK建築・都市計画研究所	設 備	空調	空冷式ヒートポンプ
施 工	株竹中土木 横浜支店		収納庫	恒温恒湿制御
規模構造	地上2階 壁式鉄筋コンクリート造 一部木造		熱源	電気
面 積	敷地面積 2835.46㎡		給水	圧力給水方式
	建築面積 630.71㎡		排水	汚水雑排水合併処理
	延床面積 903.93㎡		消火	収納庫 ハロンガス消火 一 般 屋内消火栓及び消火器
	1階面積 606.70㎡		排煙	自然排煙方式
	2階面積 297.23㎡		受変電	屋外キュービクル200KVA
	(各室面積)		照明	一般及び非常用、展示用特殊照明
	展示室1 86㎡		通信	放送、インターホン、TV共聴、電話 ITV
	展示室2 85㎡	仕 上 げ	屋根	銅板(硫化銅)スタンディングシーム 葺き
	展示室3 88㎡		外壁	化粧型枠コンクリート打放し 撥水性表面処理剤塗布
	展示室4 39㎡		床	タイルカーペット 本小松石ビシャン仕上げ 木製フローリング
	展示室5 58㎡			
	茶室 50㎡			
	ロビー 63㎡			
	事務室 18㎡	設計期間		1987年6月～1987年10月
	収納庫 76㎡	施工期間		1987年11月～1988年10月 (外構工事は1989年2月完了)
	(付帯設備)	総事業費		547,556,000円
	燻蒸庫			
	身障者対応エレベーター			
	身障者用トイレ			

撮 影 村 井 修





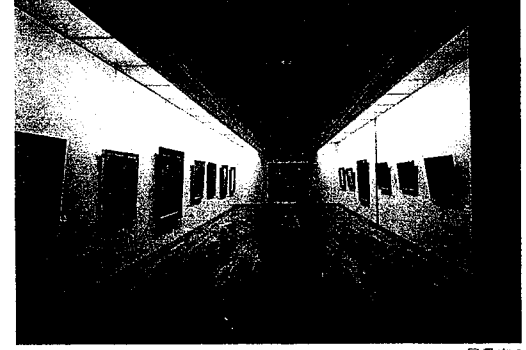
茶室外景



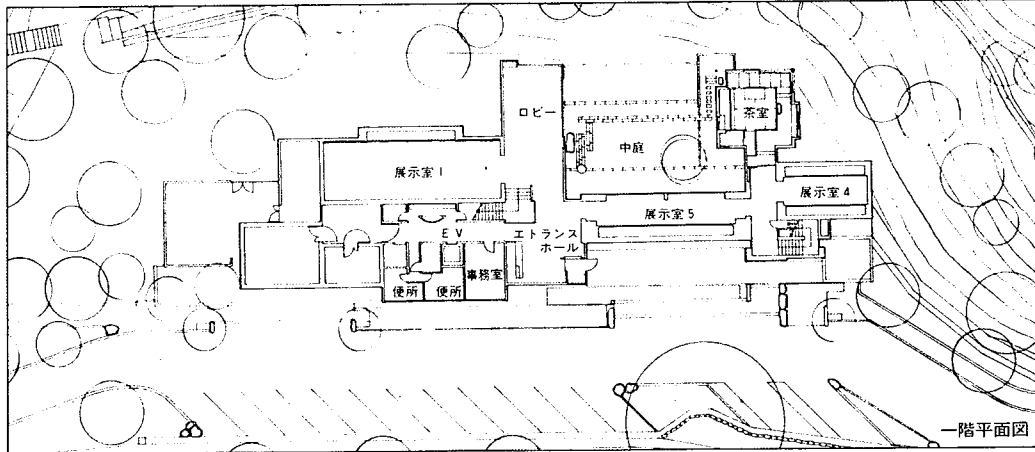
茶室



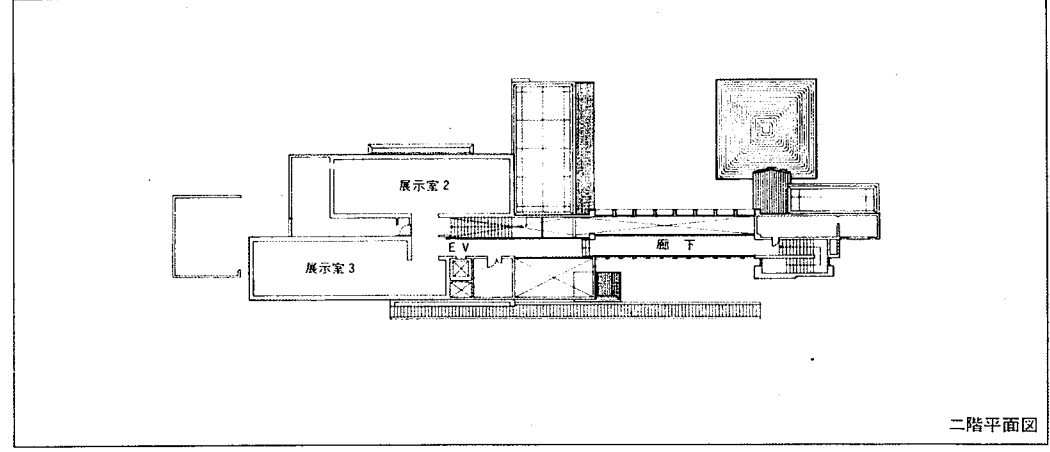
ロビー



展示室3



一階平面図



二階平面図