

仕上表	
外部仕上表	
屋根	スレート葺 NM-9567
軒裏	軟質石綿板 $\phi$ 6 EP 一部有孔ボード
外壁	サイディングボード張り PC030 BE-9201 下地 防湿シート、構造用合板 $\phi$ 12 基礎 モルタル塗り
開口部	アルミサッシ 網入りガラス6.8 スチールシャッター
内部仕上表	
床	土間コンクリート打ち金ゴテ押エ タイヤ下 鉄板12×1,000×800×4個 移動用ボルト及びボルト穴
基礎	モルタル塗り
壁	石膏ボード $\phi$ 12.5 EP 給気口1ヶ所
天井	ジプトーン $\phi$ 9 点検口1ヶ所
棚	棚板2ヶ所
消火器ABC10型 1本	

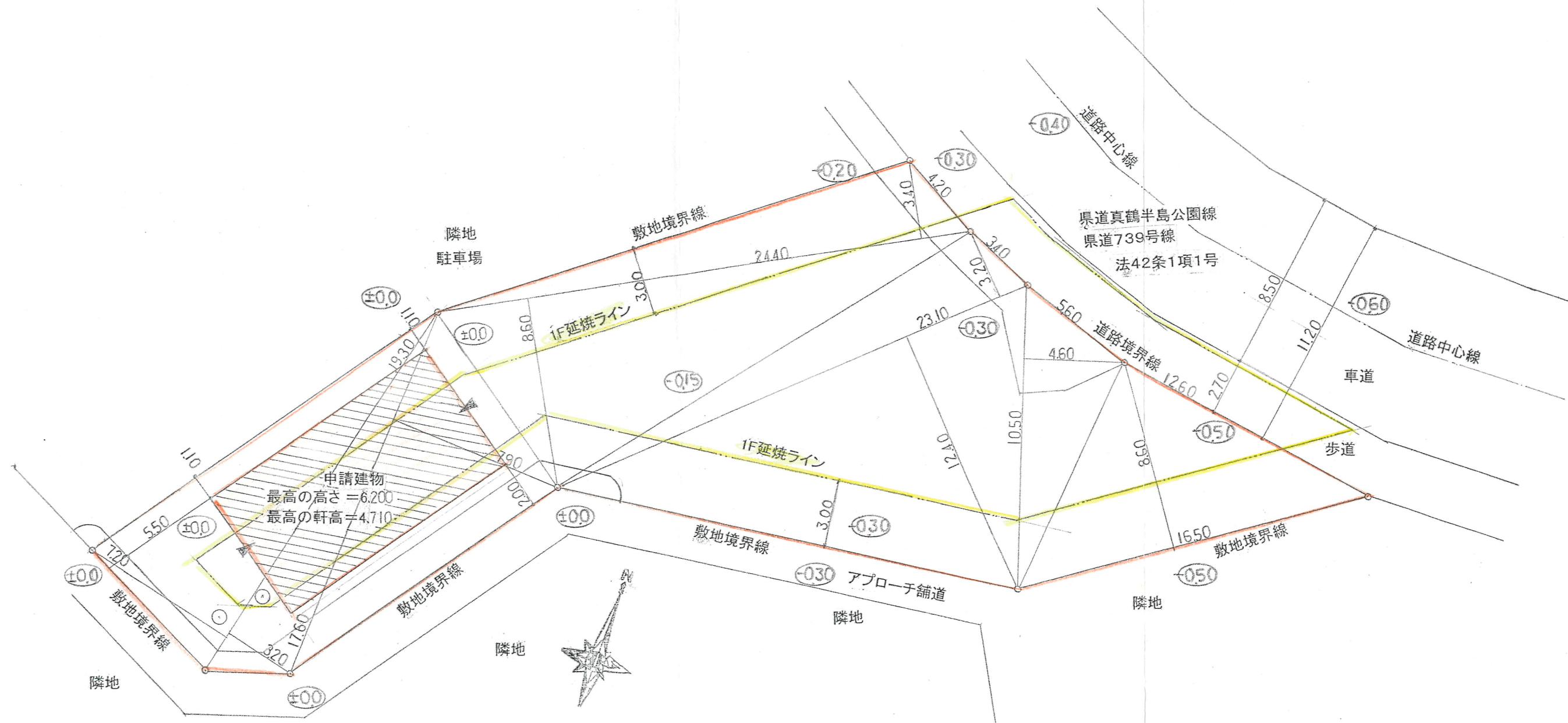
鋼製建具表			
番号	名称	数量	備考
1	引き違い2枚戸 165-09	1	型 ヒシワイヤ6.8 面格子付
2	FIX 165-25	5	トーマー ヒシワイヤ6.8
3	店舗引き戸 165-20	1	上 型ヒシワイヤ6.8 下 パネル 中ザン付、鍵付
4	スチールシャッター	1	H=4.000 W=4.300
5	アルミガラリ 059-07	2	外壁妻側 換気ガラリ
6			

面積表 (m2)	
敷地面積	591.56
建築面積	75.35
延床面積	75.35
建ぺい率	12.74%
容積率	12.74%
1階床面積	75.35

二級建築士登録 神奈川県  
知事 第11978号 車谷 敬二

真鶴町消防車車庫新築工事設計図 年月日 09.9.

敷地面積	M	建	工事名	The Manazuru Fire Fighters	整理番号
建築面積		容	図名	外部仕上表 内部仕上表 鋼製建具表	図面番号
1階床面積		担当	作図年月日	年 月 日	縮尺
2階床面積					02
延床面積					



配置図S=1:200

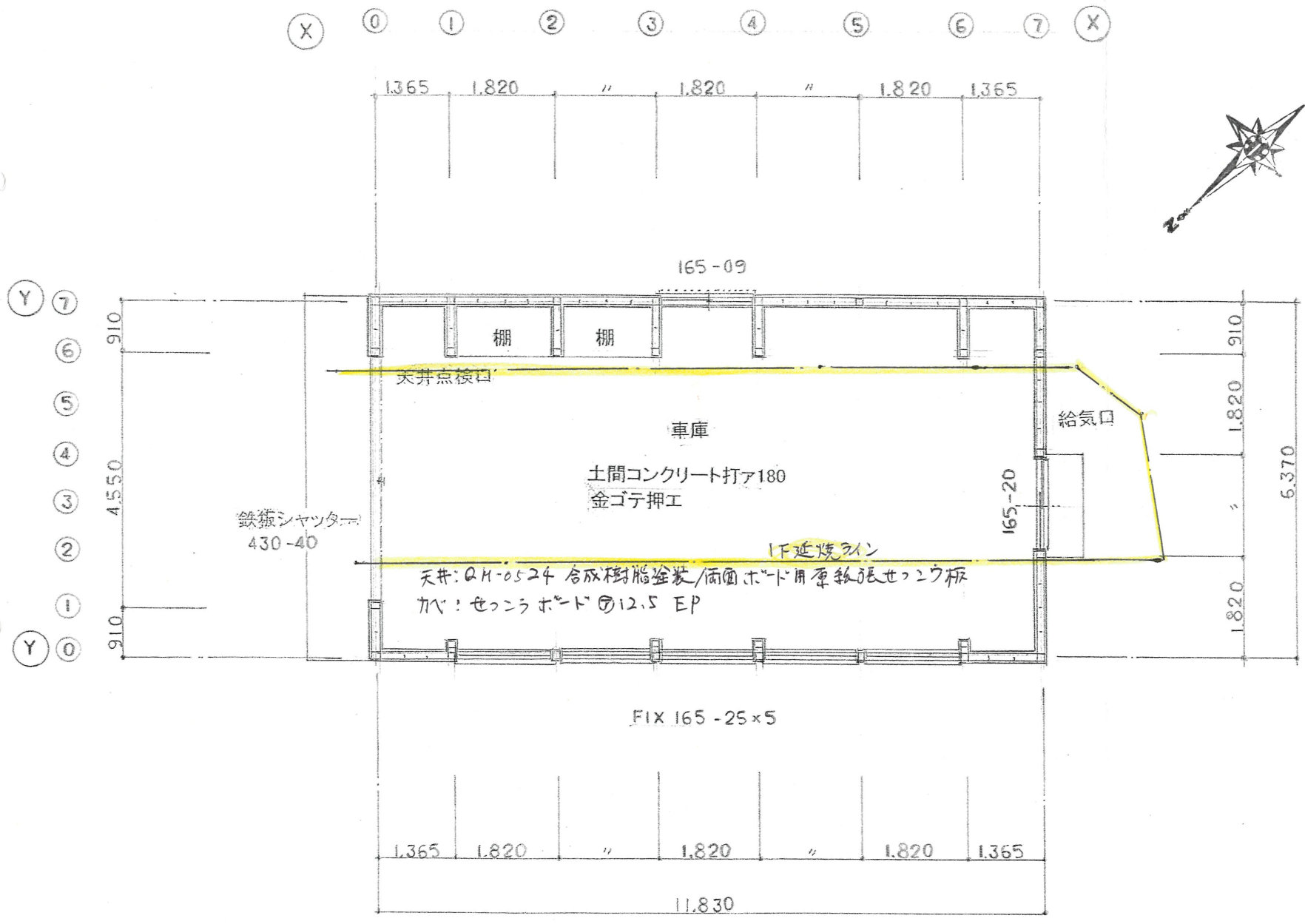
19.30 × (7.20 + 3.20)	= 200.72
17.60 × 7.90	= 139.04
24.40 × (8.60 + 3.40)	= 292.80
23.10 × (3.20 + 12.40)	= 360.36
10.50 × 4.60	= 48.30
16.50 × 8.60	= 141.90
TOTAL	= 1183.12
1/2	= 591.56m <sup>2</sup>

建設地 足柄下郡真鶴町真鶴字中山1178-1の一部  
 用途地域 指定なし 第22条区域  
 建ぺい率 50.0% 容積率 100.0%

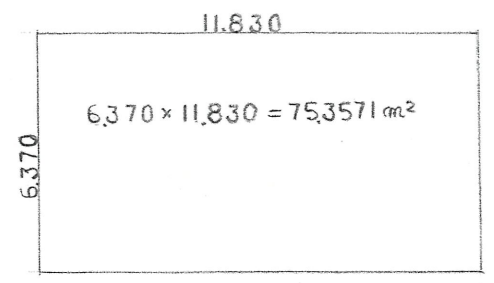
二級建築士登録神奈川県  
 知事 第11978号 車谷 敬

真鶴町消防車車庫新築工事設計図：年月日 09. 9.

敷地面積	坪	建	工事名	The Manazuru Fire Figters		整理番号
建築面積		容	図名	配置図		図面番号
1階床面積		担	作図年月日	年 月 日	縮尺	03
2階床面積						
延べ面積						



1階平面図 S=1:100

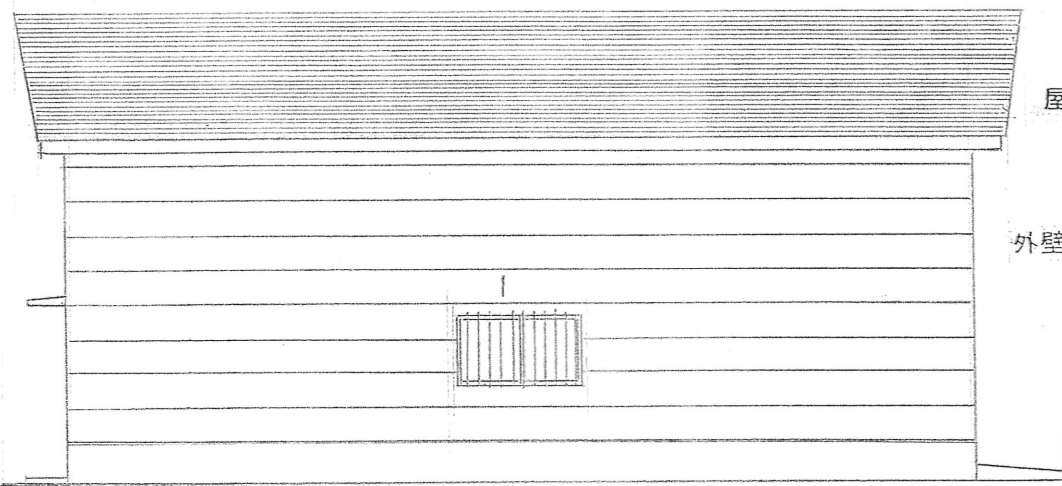
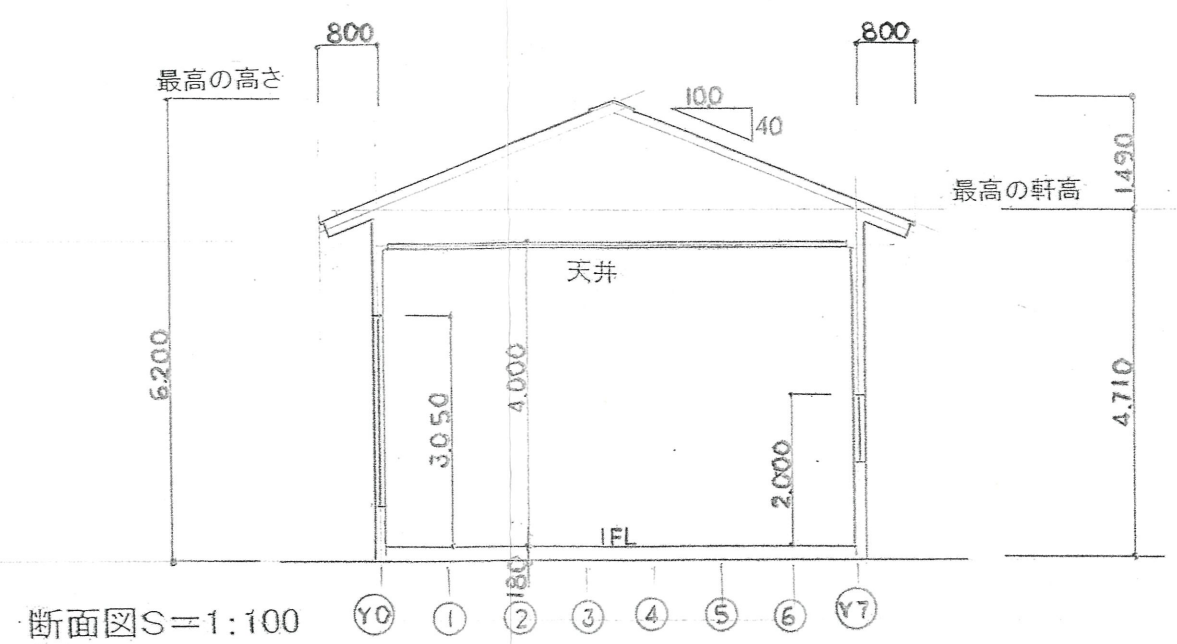
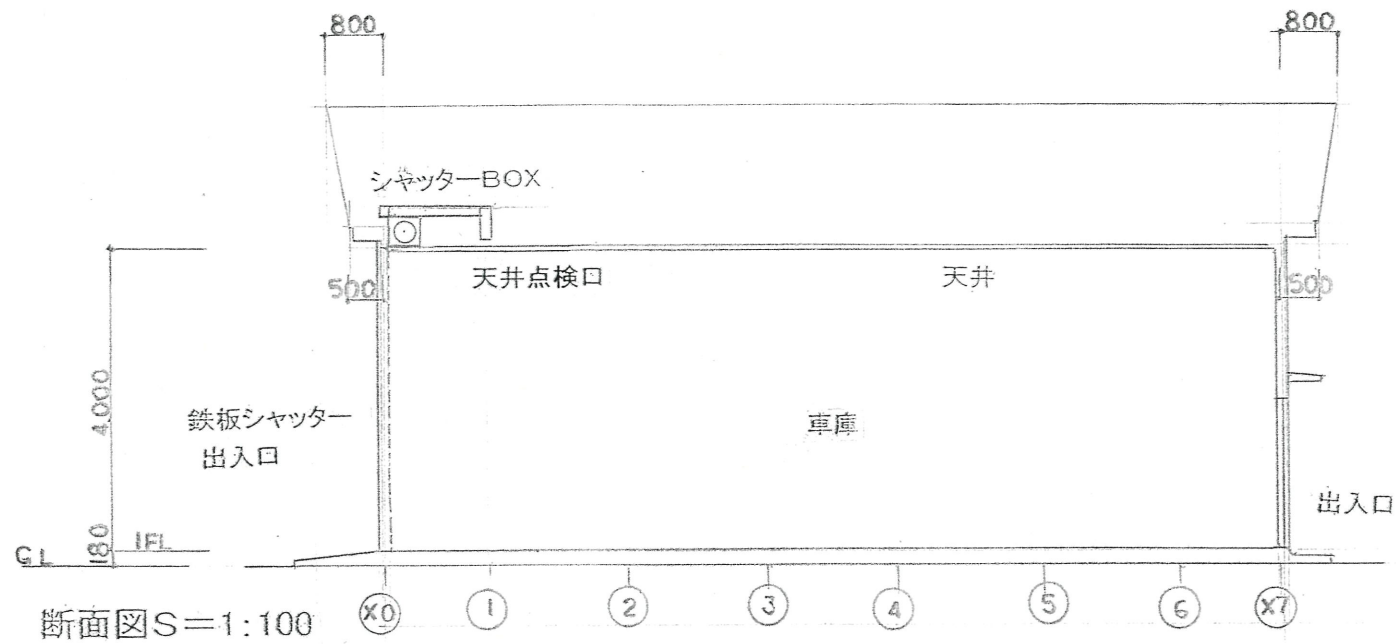


求積図 S=1:200

二級建築士登録神奈川県  
知事 第11978号 車谷 敬二

真鶴町消防車車庫新築工事設計図：年月日 . . .

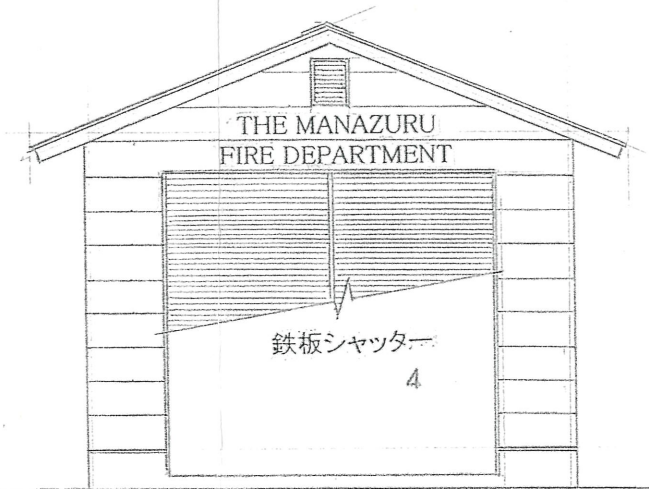
敷地面積	. . . M <sup>2</sup>	. . . 坪	建	工事名	The Manazuru Fire Fighters		整理番号
建築面積	75.35	. . .	容	図名	1階平面図 求積図		図面番号
1階床面積	75.35	22.75					
2階床面積	. . .	. . .	担当	作図年月日	年	月	日
延べ面積	. . .	. . .			縮尺	04	



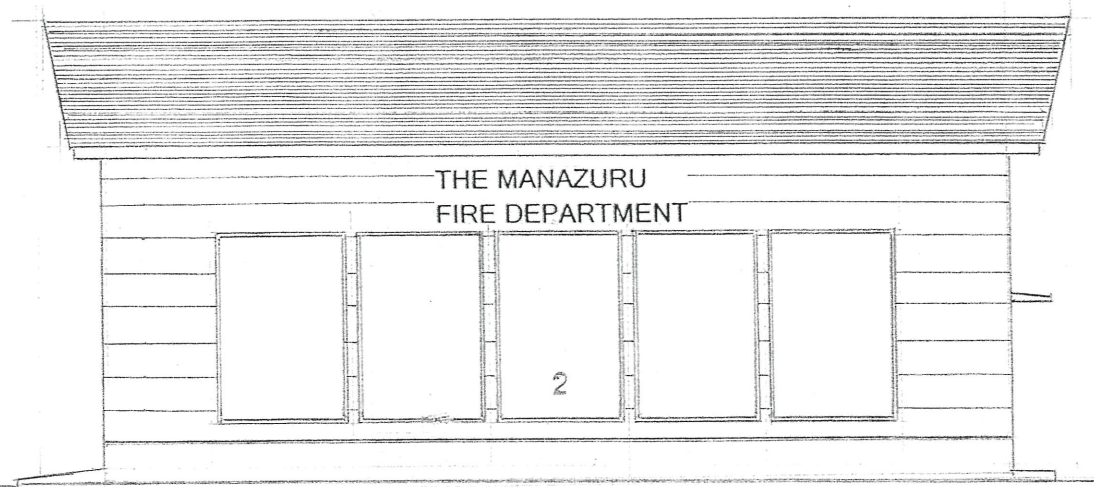
屋根:スレート葺NM-9567

外壁:サイディングボードPC030BE-9201  
下地防湿シート、構造用合板φ12

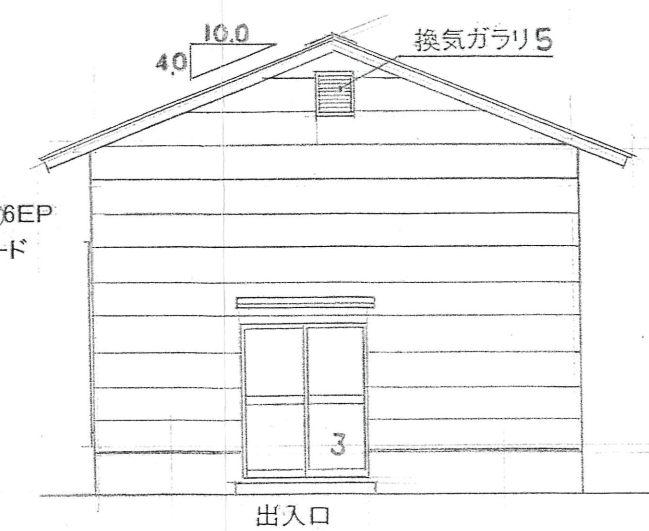
東側 立面図S=1:100



北側 立面図S=1:100



西側 立面図S=1:100



南側 立面図S=1:100

二級建築士登録神奈川県  
知事 第11978号 東谷 誠二

真鶴町消防車車庫新築工事設計図: 年月日 09.9.

敷地面積	坪	建	工事名	The Manazuru Fire Fighters		整理番号
建築面積	坪	容	図名	断面図 立面図		図面番号
1階床面積	坪	担当	作図年月日	年	月	日
2階床面積	坪					縮尺
延べ面積	坪					05