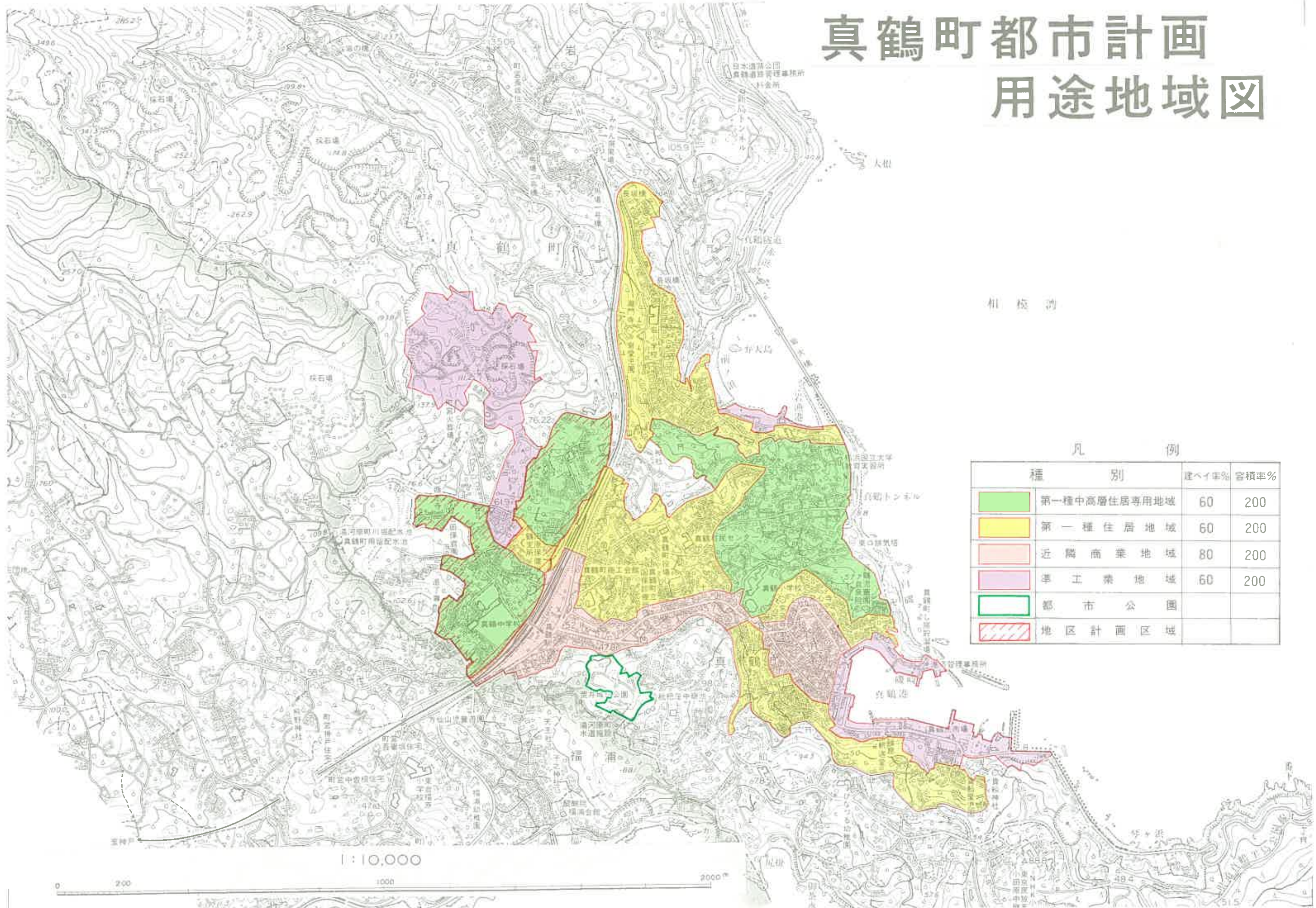


# 真鶴町都市計画 用途地域図



相模湾

凡 例

種 別	建ぺい率%	容積率%
 第一種中高層住居専用地域	60	200
 第一種住居地域	60	200
 近隣商業地域	80	200
 準工業地域	60	200
 都市公園		
 地区計画区域		

1 : 10,000

0 200 1000 2000