

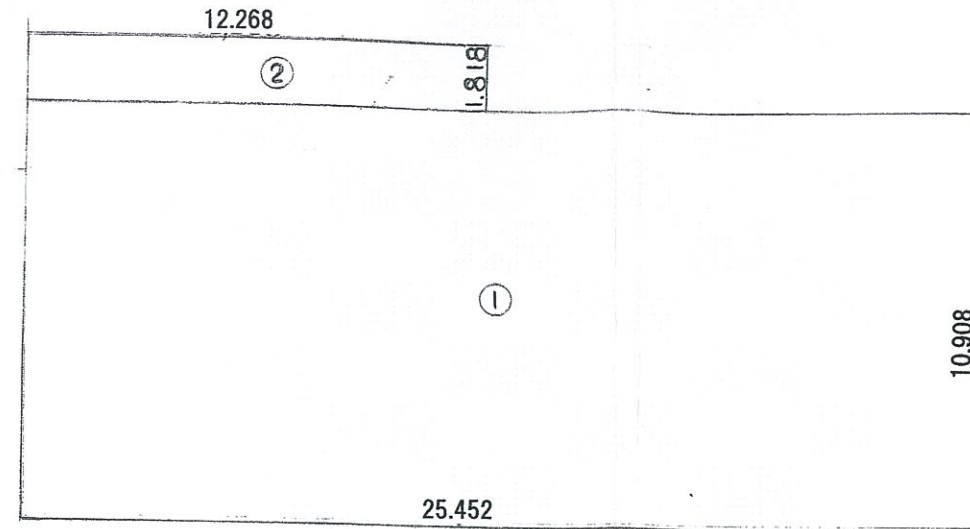
配置図S=1:300

面積表(㎡)	
敷地面積	1057.16
建築面積	327.16
延床面積	299.93
建ぺい率	30.94%
容積率	28.37%

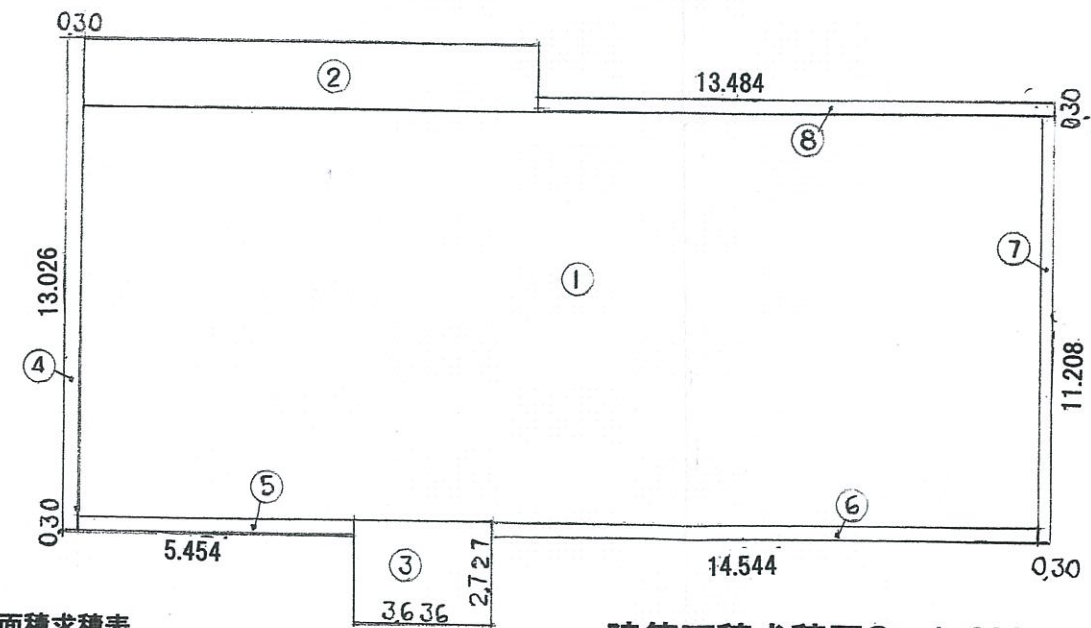
敷地求積表
 $49.40 \times (19.50 + 23.30) \times 1/2 = 1057.16 \text{ ㎡}$

1階床面積求積表
 ① $10.908 \times 25.452 = 277.630416$
 ② $1.818 \times 12.268 = 22.303224$
 合計 $= 299.937384$
 $\approx 299.93 \text{ ㎡}$

駐車場面積
 $10.00 \times (17.00 + 20.00) \times 1/2 = 185.00 \text{ ㎡}$



1階床面積求積図S=1:200



建築面積求積図S=1:200

建築面積求積表
 ③ $2.727 \times 3.636 = 9.915372$
 ④ $13.026 \times 0.30 = 3.9078$
 ⑤ $0.30 \times 5.454 = 1.6362$
 ⑥ $0.30 \times 14.544 = 4.3632$
 ⑦ $11.208 \times 0.30 = 3.3624$
 ⑧ $0.30 \times 13.484 = 4.0452$
 1階床面積 $= 299.937384$
 合計 $= 327.167556$
 $\approx 327.16 \text{ ㎡}$

二級建築士登録簿
 知事第11978号車巻第...

琴ヶ浜研修センター 設計図: 年月日

敷地面積	•	M ²	•	坪	建	工事名	29.7.18	整理番号
建築面積	•		•		容	図名	配置図、求積図	図面番号
1階床面積	•		•					
2階床面積	•		•		担当	作図年月日	年 月 日	縮尺
延べ面積	•		•					