

マイナンバーカード取得しましたか？ 新規申請者に商品券を進呈します！

□問い合わせ 税務町民課 内線☎244

最大20,000円分がもらえるマイナポイント第2弾は2月末までのカード新規申請分で終了しておりますが、真鶴町では更なる普及のため、3月1日（水）から3月31日（金）までにマイナンバーカードを新規で申請された方に、まなづる商品券5,000円分を進呈します。役場で申請される人は、申請の際に本人確認をさせて頂き、本人限定受取郵便にて、カードと商品券を郵送いたします。スマートフォンや、ご自分で郵送して申請された人は、カードの交付時に役場に来庁頂き、本人確認後、後日、簡易書留で商品券を郵送します。申請はお早めに！
※マイナポイント第2弾対象者を除きます。

申請・交付サポートを継続します！

役場で無料の顔写真撮影や、写真をプリントアウトして提出を行う、申請サポートサービスを継続します。ぜひご利用ください。

- ◆持ち物
 - ・マイナンバーカード交付申請書（無い人は、役場で用意します）
 - ・本人確認書類 ①運転免許証、旅券など/②保険証、年金手帳、預金通帳など（※①の場合は1点、②の場合は2点。）
- ◆平日 午前8時30分～午後5時15分
- ◆休日 毎月第2、第4日曜日 午前9時～午後5時（※2月から変更しています。）
- ◆夜間 毎週木曜日 午後5時15分～午後8時
- ◆場所 平日、休日：税務町民課/夜間：役場正面玄関特設コーナー

申請サービスを利用してね！

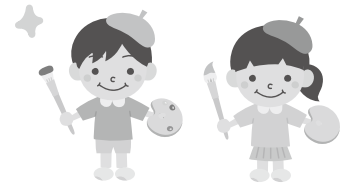


美術館からのお知らせ

□問い合わせ 中川一政美術館 ☎68-1128

昨年11月に実施した中川一政美術館と遠藤貝類博物館のコラボレーションイベント「イノチノタネプロジェクト」と2月に実施した「美術館子ども絵画教室～イノチを描こう！～」にて制作した作品の展覧会を開催します！

- ◇展示期間 3月28日（火）～4月2日（日）
- ◇会場 コミュニティ真鶴
- ◇時間 午前10時～午後5時
- ◇展示内容
 - ①「イノチノタネプロジェクト」参加者が三ツ石海岸でのビーチコーミングで集めた漂着物を素材に制作したオブジェ
 - ②「美術館子ども絵画教室」に参加した小学生の作品
 - ③①②の講師である日本画家大谷まや氏の宇宙をテーマにした「屏風絵」から作品が生まれ出るようなダイナミックな展示



※内容が変更となる場合があります。



博物館からのお知らせ

□問い合わせ・申し込み 遠藤貝類博物館 ☎68-2111

町立遠藤貝類博物館では、生物多様性の宝庫である真鶴の海辺を持続可能に利用していくための方策について、町内の漁協や海に関わる団体等と議論を行っています。その一環として、町民の皆様にも広く海の素晴らしさを理解してもらうとともに、その持続可能利用を考えていただくために、「大人向け磯の生物観察会」と海の課題と持続可能利用に関するシンポジウム「真鶴からはじめる海と地域のミライ」を開催します。ご参加ください。

- 大人向け磯の生物観察会
- ◇日時 3月11日（土）
午後0時30分～午後3時
- ◇場所 遠藤貝類博物館・三ツ石海岸
- ◇対象 町内在住・在勤者（中学生以上）
- ◇定員 30名程度（要申し込み）
- ◇参加費 50円（傷害保険料）
- ※予備日は、3月26日（日）

- 海の課題と持続可能利用に関するシンポジウム
「真鶴からはじめる海と地域のミライ」
真鶴の魅力を再確認し、真鶴の人と海との繋がり、多様な海岸利用を可能にするために、今、何をすべきなのか皆さんで考えます。
- ◇時間 3月21日（火・祝日）午後2時～午後5時
- ◇場所 町民センター 3階 講義室
- ◇対象 町民を中心とした一般の方
- ◇定員 80名程度
- ◇参加費 無料