



# 年 末 年 始 の 業 務 案 内

施設名 (電話番号)	令和4年12月						令和5年1月				
	26日 (月)	27日 (火)	28日 (水)	29日 (木)	30日 (金)	31日 (土)	1日 (日)	2日 (月)	3日 (火)	4日 (水)	5日 (木)
役場※1・教育委員会 (68・1131)	○	○	○	休	休	休	休	休	休	○	○
し尿 藤乃衛生社 (68・2035)	○	○	○	○	休	休	休	休	休	休	休
真鶴聖苑 (68・6481)	○	○	○	○	○	休	休	休	休	○	○
町民センター (68・1131)	休	○	○	休	休	休	休	休	休	休	○
情報センター真鶴 (68・1111)	休	○	休	休	休	休	休	休	休	休	○
まなづる図書館 (68・6326)	休	○	休	休	休	休	休	休	休	休	○
町立体育館 (68・1144)	休	○	○	休	休	休	休	休	休	休	○
遠藤貝類博物館 (68・2111)	○	○	休	休	休	休	休	休	休	休	休
中川一政美術館 (68・1128)	休	休	休	休	休	休	休	休	休	休	休
真鶴魚座 (68・6511)	○	○	○	○	○	休	○	○	○	○	○
ケープ真鶴 (68・1112)	○	休	○	○	○	○	○	○	休	○	○
お林展望公園パークゴルフ場 (68・5501)	○	○	○	休	休	休	休	休	休	○	○
ごみ・資源収集 (62・5408)	可燃	ビン・ペット ボトル	可燃	可燃	可燃	休	休	休	休	可燃	ダンボール・ 紙パック・布
コミュニティバス 伊豆箱根バス(株)小田原営業所 (34・0333)	○	○	○	○	休	休	休	休	休	○	○

※1 年末(29日~31日)の休日開庁は行います。年始(1日~3日)は閉庁しますが戸籍の届出は受領します。  
 ※中川一政美術館は、12月21日~1月5日まで展示替えおよび施設メンテナンスのため休館します。

## 美化センター業務案内 ☎63-3472



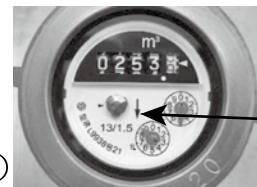
日にち	令和4年12月				令和5年1月			
	28日(水)	29日(木)	30日(金)	31日(土)	1日(日)	2日(月)	3日(火)	4日(水)
業務時間	8:30~11:30 13:00~16:30	8:30~11:30 (廃木材×)	8:30~11:30 (廃木材×)	8:30~11:30 (廃木材×)	休	休	8:30~11:30 (可燃のみ)	8:30~11:30 13:00~16:30

## 水道係より年末年始のお知らせ ☎内線347



年末の大掃除と一緒にメーターボックスもきれいにしましょう。メーターボックスの上に物などがのっていると検針のさまたげになります。また、気がつかないうちに漏水していることがありますので、次の方法でチェックをしてみましょう。

- 1 家庭内の全ての蛇口が止まっていることを確認
- 2 水道メーター内の銀色のパイロット(右写真参照)を確認  
(銀色のパイロットが回っていると漏水の疑いがありますので、その場合は、下の当番表の指定工事店へ連絡をしてください。)



パイロット

💡 点検・修繕などにかかる費用はお客様の負担となります。また、蛇口の水が止まりきらない場合は、蛇口内のパッキンが原因かもしれません。パッキンはまちづくり課で無料配布しています。

### ▼ 年末年始給水当番表 ▼

日にち	12月29日(木)	30日(金)	31日(土)	1月1日(日)	2日(月)	3日(火)
指定工事店名	(有)青木設備	ヤマザキ設備	(有)青木設備	(有)青木設備	ヤマザキ設備	(有)青木設備
	(有)山田建業	(有)山田建業	ヤマザキ設備	(有)山田建業	(有)山田建業	ヤマザキ設備

(有)青木設備 ☎68-3158 (有)山田建業 ☎090-8557-7243 ヤマザキ設備 ☎63-7890