

第52回真鶴町民文化祭のお知らせ

各会場で、町民の皆さんの日ごろの芸術・文化活動の成果が発表されます。ぜひご来場いただき、すばらしい作品と公演をご鑑賞ください。

- ◇開催期間 11月1日(火)～6日(日)
- ◇会場 町民センター

□問い合わせ 教育課 内線439

《展示の部》 町民センター1・2階 午前9時～午後5時（最終日は午後3時まで）

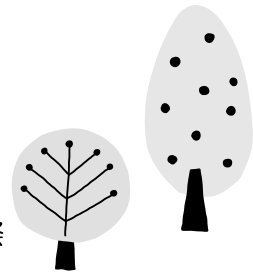
会場		展示部門名
1階	ホール	生花、遊彩会、連鶴の会、フラワーサークル花暦
	機能回復訓練室	陶芸、書道
2階	ホール	未定
	展示ケース	NPO法人真鶴ひまわりの家
	第1会議室	俳句、短歌
	第2会議室	写真
	第3会議室	手工芸

- ◇開会式 11月1日(火) 午前9時20分から
- ◇閉会式 11月6日(日) 午後3時から

《公演の部》 町民センター3階

月日	団体名等	会場	公演時間
11月1日(火)	秀麗会	講堂	午後
11月2日(水)	ラベユ	講堂	午後
11月3日(木・祝)	詩吟	講堂	午前
	真鶴音頭・岩音頭保存会	講堂	午後
11月4日(金)	コールまなづる	講義室	午後
11月5日(土)	クレインズコーラス	講義室	午後
11月6日(日)	演劇サークル	講義室	午前
	真鶴中学校吹奏楽部	講堂	午後
	オカリナサークル	講堂	午後

※公演時間の詳細につきましては、10月下旬に発行予定の町民文化祭プログラムをご覧ください。



まなっこひろば 子ども服リサイクルフェア

子育てサロン「まなっこひろば」では、不要になった秋冬物の子ども服（130サイズまで）を必要な人にお譲りするリサイクルフェアを開催します。お子さんにお似合いの洋服などをお持ち帰りください。（当日は紙袋などを持参願います。）

◇日時 10月28日(金) 午前9時30分～正午 午後1時～3時

◇会場 町民センター3階講堂

◇募集対象

不要となった秋冬用子ども服（新生児～130サイズまで）、秋冬用帽子、靴を募集しています。

◇受付場所

まなっこひろば（火～金曜日）

町民センター1・2階受付

◇受付期限

10月27日(木)正午まで

◇その他

- ・使用した子ども服は、洗濯をし、できるだけサイズ別にして、お持ちください。
- ・しみや汚れが目立つものはご遠慮ください。
- ・おもちゃ、育児用品は、受け付けません。

□問い合わせ

福祉課

内線231

真鶴町社会福祉協議会

☎68・3313

