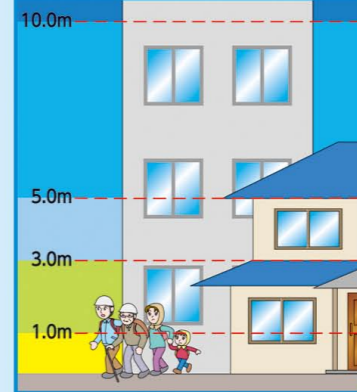


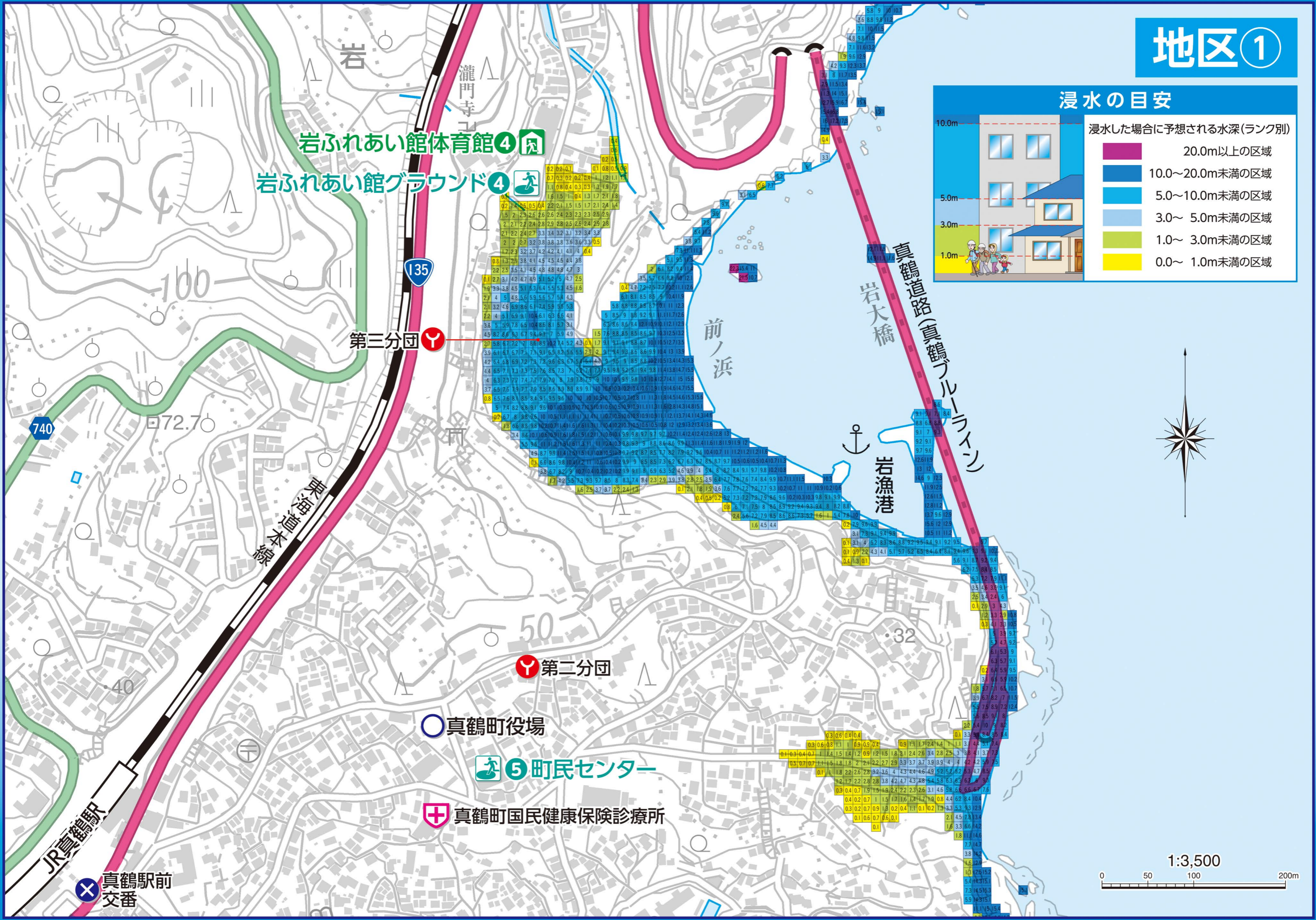
# 地区①

## 浸水の目安

浸水した場合に予想される水深(ランク別)



- 20.0m以上の区域
- 10.0~20.0m未満の区域
- 5.0~10.0m未満の区域
- 3.0~ 5.0m未満の区域
- 1.0~ 3.0m未満の区域
- 0.0~ 1.0m未満の区域



岩ふれあい館体育館④

岩ふれあい館グラウンド④

第三分団

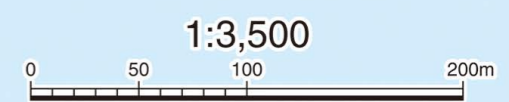
第二分団

真鶴町役場

⑤ 町民センター

真鶴町国民健康保険診療所

真鶴駅前  
交番



1:3,500