

# まなづるの統計

平成25年版

真 鶴 町

平成25年版

# まなづるの統計

町章



昭和25年10月制定

町章の由来

この町章は、全体として鶴をかたどるとともに、鶴の羽の部分は港を、頭の部分は入り船を表わしている。

町の木／くすのき



町の花／はまゆう



町の鳥／いそひよどり



昭和56年9月30日制定

# 目 次

## 1. 土地・気象

1. 位置	1
2. 地勢	1
3. 気象	2
4. 土地利用	2

## 2. 人 口

1. 人口と世帯	3
2. 人口動態	4
3. 字別人口と世帯	5
4. 年齢別（5歳階級別）及び男女別人口	7
5. 各年齢別人口	9
6. 県内市町村の人口と世帯	11
7. 産業別15歳以上就業者数	13
8. 産業、年齢別15歳以上就業者数	15
9. 世帯の家族類型別一般世帯数、一般世帯人員及び親族人員	17
10. 3区分別人口と特殊年齢構造指数	19
11. 住居の種類、住宅の所有の関係	20
12. 従業地・通学地による年齢別人口	21
13. 常住地による従業・通学市区町村別15歳以上就業者数及び通学者数	22

## 3. 事 業 所

1. 産業別事業所数及び従業者数	23
2. 従業者規模別事業所数・従業者数	24
3. 業態別商店数・従業者数・商品販売額	25
4. 従業者規模別商店数、法人・個人別商店数等	25
5. 製造業	27
6. 石材業の事業所・従業者数	28
7. 石材の生産量	28
8. 石材の売上額	28

## 4. 農 林 業

1. 専業兼業別農家数	29
2. 経営耕地規模別農家数	29
3. 用途別経営耕地	30
4. 農地転用	30
5. 就業状態別世帯員数	31
6. 年齢別世帯員数	31

## 5. 水 産 業

1. 階層別経営体数	33
2. 経営組織別経営客体	33
3. 専業兼業別、兼業種類別個人経営体数	34
4. 漁獲金額別経営客体数	35
5. 年齢階層別漁業就業者数	36
6. 漁獲量・漁獲高	37

## 6. 観 光

1. 観光客数、宿泊施設と消費額	38
2. 月別観光客数	39

## 7. 運 輸 ・ 通 信

1. JR真鶴駅乗車人員	40
2. 自動車登録台数	40
3. 軽自動車保有台数	41
4. 入港船	41
5. 海上出入貨物	42
6. 郵便物取扱状況	43

## 8. 福祉・社会保障

1. 高齢者	44
(1) 高齢者数	44
(2) 老人クラブ	44
(3) 老人福祉センター利用状況	44
2. 保育所	45
3. 民生委員	45
4. 後期高齢者医療保険	45
5. 国民健康保険	46
(1) 加入状況	46
(2) 保険給付等	46
6. 医療施設と医療従事者	46
7. 国民年金	47
(1) 加入状況	47
(2) 福祉年金関係	47
(3) 基礎年金関係	47
(4) 給付関係	48
8. 介護保険	49
(1) 資格者	49
(2) 受給者	49
(3) 給付関係	49

## 9. 保健衛生

1. 乳幼児健康診査	50
2. 育児セミナー・親子教室	50
3. 予防接種	51
4. 結核検診	51
5. 住民健康診査・国保特定健康診査・後期高齢者健康診査	52
6. 胃がん検診	52
7. 大腸がん検診	52
8. 子宮がん検診	53
9. 乳がん検診	53
10. 肺がん検診	53
11. 献血	54
12. 畜犬登録及び予防接種	54

## 10. 清掃処理・火葬場

1. ごみ処理	55
2. し尿処理	55
3. 火葬場使用状況	55

## 11. 都市計画・道路

1. 用途地域	56
2. 国道・県道	56
3. 町道	56
4. 町道幅員	57
5. 普通世帯の住宅施設	57
6. 住宅（専用住宅・併用住宅・共同住宅）新築数	57

## 12. 水道

1. 上水道	58
2. 月別1日当たり平均配水量	58

## 13. 教育・文化

1. 園・小・中学校施設	59
2. 中学校卒業後の進学・就職	59
3. 園・学校別児童数・生徒数等	60

4. 中学校卒業生の進学状況	60
5. 町内の国・県・町指定文化財	61
6. 地区集会所利用状況	61
<b>14. 消防・災害・事故</b>	
1. 消防職・団員数	62
2. 消防機器	62
3. 火災発生状況	63
4. 覚知別・時間別火災発生状況	63
5. 月別・原因別火災発生状況	64
6. 消防水利	64
7. 湯河原町消防署救急車出動状況（真鶴町分）	65
8. 交通事故発生状況	65
9. 犯罪別発生件数	66
<b>15. 行政・議会</b>	
1. 町機構図	67
2. 議会組織	68
3. 課別職員数	69
4. 議会	70
<b>16. 財政</b>	
1. 一般会計歳入歳出当初予算	71
(1) 歳入	71
(2) 歳出	72
2. 一般会計決算	73
(1) 歳入	73
(2) 歳出（目的別）	74
(3) 歳出（性質別）	75
(4) 決算収支	76
(5) 町税	76
(6) その他	76
3. 国民健康保険事業特別会計（事業勘定）決算	77
(1) 歳入	77
(2) 歳出	78
4. 国民健康保険事業特別会計（施設勘定）決算	79
(1) 歳入    (2) 歳出	79
5. 介護保険事業特別会計決算	80
(1) 歳入    (2) 歳出	80
6. 下水道事業特別会計決算	81
(1) 歳入    (2) 歳出	81
7. 水道事業会計決算	82
(1) 収益的収入及び支出	82
ア 収入    イ 支出	82
(2) 資本的収入及び支出	83
ア 収入    イ 支出	83
8. 真鶴魚座・ケープ真鶴特別会計決算	84
(1) 歳入    (2) 歳出	84
9. 後期高齢者医療特別会計決算	85
(1) 歳入    (2) 歳出	85
<b>17. 選挙</b>	
1. 選挙人名簿登録者数	86
2. 各種選挙の執行状況	86

# 1. 土地・気象

## 1. 位置

本町は、東経 139 度 8 分 26 秒、北緯 35 度 9 分 18 秒、神奈川県西南部、首都圏 100 km 圏内に位置し、北西－南東に長軸を有し、長さ約 7 km、幅約 1 km、面積 7.04 km<sup>2</sup>の県内で 2 番目に小さな町である。

## 2. 地勢

全町域が起伏に富んだ複雑な地形をなしており、平たん地はほとんどなく、J R 東海道本線を境にして、北部と南部に区分することができる。北部は、小田原市と湯河原町に接し、箱根火山の山麓部であり、主として星ヶ山に源を発する岩沢川に沿う地域である。この北部の高地部分は、一部で石材採掘が行われているが、そのほとんどは森林に覆われており、約 1 km<sup>2</sup>は自然環境保全地域となっている。山裾の緩斜面には、樹園地が広がっており、みかんの栽培が行われている。近年、J R 真鶴駅北側の城北地区では住宅が増加し、新興住宅地を形成している。

真鶴半島は、約 20～15 万年前に噴火した火山で、南部は、相模湾に面しており、美しい自然景観をつくり出している。この半島部分と東部の新島高地との中間に広がっている南東斜面が本町の中心となっており、この地域は、更に小起伏により、真鶴地区と岩地区に分かれている。

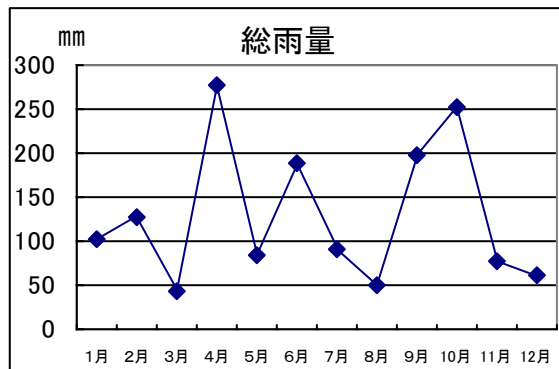
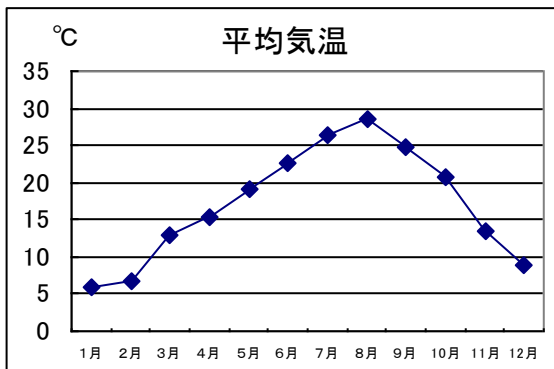
なお、北部山麓部の面積は約 4 km<sup>2</sup>、南部半島部の面積は約 3 km<sup>2</sup>である。

### 3. 気象

(平成 25 年)

区 分	気 温 (°C)			実効湿度 (%)	降 雨 量 (mm)	
	最 高	最 低	平 均	月 平 均	日最大 降雨量	総 雨 量
1月	14.9	-0.9	5.9	53.4	92.0	102.0
2月	20.8	-0.1	6.6	59.1	28.0	126.5
3月	25.2	3.0	12.9	52.5	21.0	44.0
4月	25.4	5.8	15.3	53.9	134.5	277.0
5月	27.3	8.1	19.0	60.0	46.0	84.5
6月	30.7	15.9	22.5	67.4	46.5	189.0
7月	35.8	19.4	26.5	68.1	27.0	91.5
8月	37.1	20.4	28.6	64.6	21.5	49.5
9月	35.4	14.6	24.8	64.5	98.0	197.0
10月	31.6	11.8	20.6	65.2	64.0	252.5
11月	21.9	5.0	13.4	60.3	32.5	76.5
12月	18.7	0.8	8.9	52.4	20.5	61.0

資料：湯河原町消防本部



### 4. 土地利用

(各年1月1日現在)

区 分	畑	宅 地	山 林	原 野	雑種地	その他	計
	ヘクタール	ヘクタール	ヘクタール	ヘクタール	ヘクタール	ヘクタール	ヘクタール
平成20年	108	115	195	125	45	114	702
21年	108	115	194	125	45	115	702
22年	107	115	195	125	45	115	702
23年	107	115	195	125	45	115	702
24年	107	115	195	125	48	112	702
25年	106	115	196	125	49	111	702

資料：固定資産概要調書

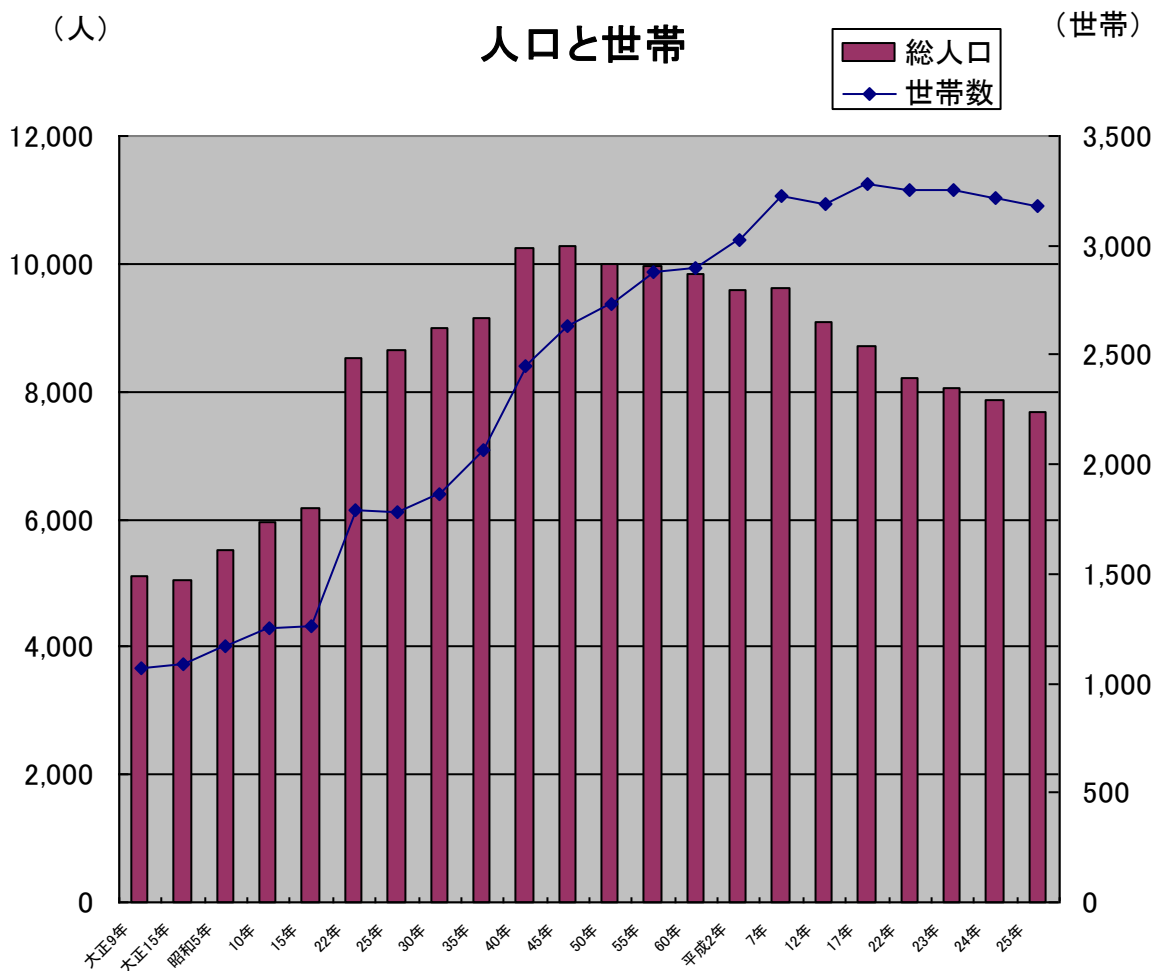
## 2. 人 口

### 1. 人口と世帯

(各年10月1日現在)

区 分	世帯数	人 口			1 世 帯 当たり人員	人口密度 (1km <sup>2</sup> あたり)	備 考
		総 数	男	女			
	世帯	人	人	人	人	人	
大正9年	1,072	5,097	2,702	2,395	4.75	7,730	第1回国勢調査
大正14年	1,086	5,055	2,555	2,500	4.65	7,724	第2回国勢調査
昭和5年	1,172	5,511	2,711	2,800	4.70	7,790	第3回 "
10年	1,253	5,950	2,929	3,021	4.75	8,852	第4回 "
15年	1,261	6,169	3,097	3,072	4.89	8,884	第5回 "
22年	1,787	8,512	4,131	4,381	4.76	1,219	臨 時 "
25年	1,781	8,657	4,225	4,432	4.86	1,240	第7回 "
30年	1,863	8,978	4,433	4,545	4.82	1,286	第8回 "
35年	2,068	9,141	4,463	4,678	4.42	1,310	第9回 "
40年	2,447	10,258	4,955	5,303	4.19	1,470	第10回 "
45年	2,635	10,284	5,012	5,272	3.90	1,471	第11回 "
50年	2,735	9,999	4,861	5,138	3.66	1,428	第12回 "
55年	2,875	9,968	4,807	5,161	3.47	1,424	第13回 "
60年	2,897	9,834	4,732	5,102	3.40	1,405	第14回 "
平成2年	3,027	9,588	4,626	4,962	3.17	1,370	第15回 "
7年	3,224	9,606	4,633	4,973	2.98	1,368	第16回 "
12年	3,193	9,075	4,314	4,761	2.84	1,293	第17回 "
17年	3,280	8,714	4,111	4,603	2.66	1,241	第18回 "
22年	3,252	8,212	3,865	4,347	2.53	1,170	第19回 "
23年	3,251	8,060	3,799	4,261	2.48	1,148	人口統計調査
24年	3,219	7,869	3,689	4,180	2.44	1,121	人口統計調査
25年	3,176	7,681	3,593	4,088	2.42	1,094	人口統計調査





## 2. 人口動態

区 分		平成 21 年	平成 22 年	平成 23 年	平成 24 年	平成 25 年
自然 増減	出 生	37	31	36	43	33
	死 亡	113	106	113	133	117
	増 減	△ 76	△75	△77	△90	△84
社会 増減	転 入	267	233	226	226	257
	転 出	237	258	292	330	324
	増 減	30	△25	△66	△104	△67
年 間 増 減		△46	△100	△ 143	△194	△151

資料：人口統計調査

3. 字別人口と世帯

区 分	真			鶴		
	世帯数	人 口			1 世帯 当 たり 人 員	女 100 人 に 対 し 男
		総 数	男	女		
	世帯	人	人	人	人	人
昭和 5. 10. 1	879	4,084	2,033	2,051	4.65	99.1
10. 10. 1	955	4,434	2,198	2,236	4.61	98.3
15. 10. 1	953	4,615	2,350	2,265	4.84	103.8
25. 10. 1	1,355	6,462	3,159	3,303	4.77	95.6
30. 10. 1	1,403	6,720	3,345	3,375	4.79	99.1
55. 10. 1	1,945	6,767	3,263	3,504	3.48	93.1
60. 10. 1	1,956	6,630	3,188	3,442	3.39	92.6
平成 2. 10. 1	2,055	6,415	3,096	3,319	3.12	93.3
7. 10. 1	2,141	6,303	3,033	3,270	2.94	92.8
12. 3. 31	2,274	6,169	2,948	3,221	2.71	91.5
13. 3. 31	2,284	6,127	2,913	3,214	2.68	90.6
14. 3. 31	2,312	6,068	2,876	3,192	2.62	90.1
15. 3. 31	2,354	6,048	2,855	3,193	2.57	89.4
16. 3. 31	2,362	5,987	2,834	3,153	2.53	89.9
17. 3. 31	2,368	5,943	2,810	3,133	2.51	89.7
18. 3. 31	2,384	5,905	2,786	3,119	2.48	89.3
19. 3. 31	2,382	5,844	2,751	3,093	2.45	88.9
20. 3. 31	2,360	5,699	2,690	3,009	2.41	89.4
21. 3. 31	2,363	5,605	2,644	2,961	2.37	89.3
22. 3. 31	2,356	5,585	2,631	2,954	2.37	89.1
23. 3. 31	2,359	5,518	2,610	2,908	2.34	89.8
24. 3. 31	2,347	5,430	2,554	2,876	2.31	88.8
25. 3. 31	2,343	5,346	2,511	2,835	2.28	88.6

世帯数	岩					備考
	人口			1世帯 当たり 人員	女100人 に対し男	
	総数	男	女			
世帯	人	人	人	人	人	
293	1,427	678	749	4.87	90.5	第3回 "
298	1,516	731	785	5.09	93.1	第4回 "
308	1,554	747	807	5.05	92.6	第5回 "
426	2,195	1,066	1,129	5.15	94.4	第7回 "
460	2,258	1,088	1,170	4.91	93.0	第8回 "
930	3,201	1,544	1,657	3.44	93.2	第13回 "
939	3,204	1,544	1,660	3.41	93.0	第14回 "
971	3,173	1,530	1,643	3.27	93.1	第15回 "
1,083	3,303	1,600	1,703	3.05	94.0	第16回 "
1,184	3,354	1,628	1,726	2.83	94.3	住民基本台帳
1,163	3,268	1,590	1,678	2.81	94.8	"
1,175	3,253	1,572	1,681	2.77	93.5	"
1,167	3,199	1,553	1,646	2.74	94.3	"
1,169	3,163	1,534	1,629	2.70	94.2	"
1,174	3,133	1,508	1,625	2.67	92.8	"
1,170	3,063	1,473	1,590	2.62	92.6	"
1,168	3,005	1,437	1,568	2.57	91.6	"
1,168	2,966	1,413	1,553	2.54	91.0	"
1,168	2,945	1,394	1,551	2.52	89.9	"
1,184	2,941	1,397	1,544	2.48	90.5	"
1,190	2,901	1,378	1,523	2.44	90.5	"
1,168	2,802	1,318	1,484	2.40	88.0	"
1,162	2,755	1,288	1,467	2.37	87.8	"

資料：住民基本台帳

4. 年齢別（5歳階級別）及び男女別人口

年齢別	平成 20 年			平成 21 年			平成 22 年		
	総数	男	女	総数	男	女	総数	男	女
	人	人	人	人	人	人	人	人	人
総数	8,449	3,965	4,484	8,298	3,900	4,398	8,252	3,869	4,383
0～4	209	113	96	179	89	90	177	81	96
5～9	280	129	151	276	140	136	255	134	121
10～14	344	162	182	337	155	182	330	151	179
15～19	412	220	192	388	203	185	385	191	194
20～24	377	177	200	373	181	192	368	177	191
25～29	319	168	151	313	167	146	307	169	138
30～34	385	201	184	342	176	166	316	167	149
35～39	470	231	239	441	216	225	447	228	219
40～44	522	234	288	532	256	276	527	247	280
45～49	533	265	268	519	250	269	515	242	273
50～54	585	302	283	543	274	269	553	278	275
55～59	760	369	391	711	350	361	659	337	322
60～64	747	337	410	773	368	405	773	353	420
65～69	706	339	367	742	338	404	798	374	424
70～74	671	299	372	648	295	353	624	285	339
75～79	537	217	320	553	235	318	554	232	322
80～84	364	138	226	378	141	237	387	147	240
85～89	150	45	105	164	42	122	195	56	139
90～94	62	16	46	68	21	47	63	15	48
95～99	16	3	13	17	3	14	18	4	14
100以上	0	0	0	1	0	1	1	1	0
年齢不詳	—	—	—	—	—	—	—	—	—

※ 22年の国勢調査調査結果（10月1日現在）を基礎に集計

(各年1月1日現在)

年齢別	平成23年			平成24年			平成25年		
	総数	男	女	総数	男	女	総数	男	女
	人	人	人	人	人	人	人	人	人
総数	8,183	3,860	4,323	8,024	3,774	4,250	7,830	3,668	4,162
0～4	174	85	89	159	81	78	163	86	77
5～9	239	127	112	219	113	106	204	107	97
10～14	307	145	162	296	139	157	281	130	151
15～19	361	179	182	359	182	177	338	160	178
20～24	337	163	174	323	156	167	316	161	155
25～29	318	165	153	301	149	152	285	138	147
30～34	300	157	143	261	143	118	245	135	110
35～39	421	215	206	408	214	194	374	194	180
40～44	488	232	256	488	231	257	463	223	240
45～49	571	278	293	536	257	279	521	248	273
50～54	535	260	275	538	260	278	546	268	278
55～59	612	321	291	602	305	297	593	298	295
60～64	828	395	433	826	402	424	754	365	389
65～69	765	367	398	724	337	387	754	354	400
70～74	664	304	360	695	335	360	691	334	357
75～79	566	245	321	543	228	315	556	234	322
80～84	376	133	243	412	148	264	395	139	256
85～89	219	66	153	228	69	159	238	75	163
90～94	75	17	58	78	17	61	85	12	73
95～99	23	4	19	24	6	18	21	5	16
100以上	4	2	2	4	2	2	7	2	5
年齢不詳	—	—	—	—	—	—	—	—	—

資料：年齢別人口統計調査

5. 各年齢別人口

年齢別	総数	男	女	年齢別	総数	男	女	年齢別	総数
歳	人	人	人	歳	人	人	人	歳	人
総数	7,830	3,668	4,162						
0～4	163	86	77	20～24	316	161	155	40～44	463
0	43	23	20	20	76	40	36	40	88
1	24	14	10	21	57	29	28	41	91
2	39	20	19	22	74	30	44	42	84
3	33	13	20	23	54	34	20	43	91
4	24	16	8	24	55	28	27	44	109
5～9	204	107	97	25～29	285	138	147	45～49	521
5	44	21	23	25	53	22	31	45	111
6	38	17	21	26	63	32	31	46	86
7	30	14	16	27	62	22	40	47	125
8	44	22	22	28	64	39	25	48	105
9	48	33	15	29	43	23	20	49	94
10～14	281	130	151	30～34	245	135	110	50～54	546
10	55	21	34	30	53	27	26	50	112
11	58	30	28	31	54	34	20	51	125
12	49	25	24	32	42	25	17	52	90
13	61	27	34	33	53	25	28	53	110
14	58	27	31	34	43	24	19	54	109
15～19	338	160	178	35～39	374	194	180	55～59	593
15	72	28	44	35	60	31	29	55	104
16	65	35	30	36	71	36	35	56	124
17	71	33	38	37	63	35	28	57	109
18	69	34	35	38	89	40	49	58	114
19	61	30	31	39	91	52	39	59	142

(平成 25 年 1 月 1 日現在)

男	女	年齢別	総数	男	女	年齢別	総数	男	女
人	人	歳	人	人	人	歳	人	人	人
223	240	60～64	754	365	389	80～84	395	139	256
45	43	60	108	52	56	80	81	33	48
43	48	61	139	75	64	81	103	39	64
43	41	62	163	72	91	82	74	23	51
34	57	63	153	71	82	83	77	28	49
58	51	64	191	95	96	84	60	16	44
248	273	65～69	754	354	400	85～89	238	75	163
51	60	65	181	90	91	85	65	23	42
39	47	66	132	65	67	86	44	16	28
64	61	67	120	48	72	87	53	12	41
52	53	68	165	89	76	88	48	17	31
42	52	69	156	62	94	89	28	7	21
268	278	70～74	691	334	357	90～94	85	12	73
55	57	70	143	68	75	90	27	4	23
65	60	71	151	80	71	91	13	2	11
43	47	72	166	71	95	92	18	1	17
56	54	73	113	52	61	93	14	2	12
49	60	74	118	63	55	94	13	3	10
298	295	75～79	556	234	322	95～99	21	5	16
50	54	75	121	53	68	95	8	1	7
58	66	76	110	45	65	96	7	2	5
48	61	77	112	42	70	97	4	0	4
67	47	78	108	43	65	98	2	2	0
75	67	79	105	51	54	99	0	0	0
		100～				100～	7	2	5

資料：年齢別人口統計調査

6. 県内市町村の人口と世帯

市 町 村	世 帯 数	人 口			1 世 帯 当 たり 人 員	人 口 密 度 1 km <sup>2</sup> 当 たり
		(総数)	男	女		
	世帯	人	人	人	人	人
横 浜 市	1,617,839	3,702,551	1,848,452	1,854,099	2.29	8,465
川 崎 市	678,310	1,448,196	736,161	712,035	2.14	10,149
相 模 原 市	312,182	720,570	361,570	359,000	2.31	2,191
横 須 賀 市	165,367	410,090	204,543	205,547	2.48	4,072
平 塚 市	105,824	258,252	130,265	127,987	2.44	3,809
鎌 倉 市	73,328	173,523	81,773	91,750	2.37	4,382
藤 沢 市	178,887	418,269	207,463	210,806	2.34	6,017
小 田 原 市	79,656	196,073	95,641	100,432	2.46	1,719
茅ヶ 崎 市	96,339	237,065	115,785	121,280	2.46	6,639
逗 子 市	24,082	57,859	27,219	30,640	2.40	3,337
三 浦 市	17,859	46,440	22,356	24,084	2.60	1,439
秦 野 市	70,908	169,490	86,651	82,839	2.39	1,636
厚 木 市	95,054	224,954	116,929	108,025	2.37	2,397
大 和 市	100,610	231,715	116,059	115,656	2.30	8,563
伊 勢 原 市	42,293	100,933	51,522	49,411	2.39	1,818
海 老 名 市	52,171	129,037	64,894	64,143	2.47	4,873
座 間 市	55,614	129,778	65,367	64,411	2.33	7,382
南 足 柄 市	16,234	43,642	21,556	22,086	2.69	567
綾 瀬 市	32,711	83,828	42,719	41,109	2.56	3,762
市 部 計	3,815,268	8,782,265	4,396,925	4,385,340	2.30	4,854



(平成 25 年 10 月 1 日現在)

市 町 村	世 帯 数	人 口			1 世 帯 当 たり 人 員	人 口 密 度 1 km <sup>2</sup> 当 たり
		(総 数)	男	女		
	世帯	人			人	人
葉 山 町	12,636	32,545	15,305	17,240	2.58	1,908
寒 川 町	18,631	47,521	24,101	23,420	2.55	3,541
大 磯 町	12,652	32,496	15,842	16,654	2.57	1,888
二 宮 町	11,506	29,036	14,079	14,957	2.52	3,198
中 井 町	3,381	9,831	4,896	4,935	2.91	491
大 井 町	6,343	17,377	8,647	8,730	2.74	1,206
松 田 町	4,473	11,458	5,658	5,800	2.56	304
山 北 町	3,945	11,102	5,382	5,720	2.81	49
開 成 町	6,079	16,771	8,187	8,584	2.76	2,557
箱 根 町	7,143	13,298	6,431	6,867	1.86	143
真 鶴 町	3,176	7,681	3,593	4,088	2.42	1,094
湯 河 原 町	11,084	26,098	12,033	14,065	2.35	637
愛 川 町	16,295	40,954	21,382	19,572	2.51	1,194
清 川 村	1,175	3,309	1,737	1,572	2.82	46
郡 部 計	118,519	299,477	147,273	152,204	2.53	494
県 計	3,933,787	9,081,742	4,544,198	4,537,544	2.31	3,759

資料：平成 22 年国勢調査確報定数を基準人口とした推計人口  
(神奈川県人口統計調査)

## 7. 産業別15歳以上就業者数

区 分		平成7年				平成12年			
		就 業 人 口		男	女	就 業 人 口		男	女
		総 数	構成比			総 数	構成比		
		人	%	人	人	人	%	人	人
第 一 次 産 業	農 業	90	1.8	53	37	65	1.4	38	27
	林 業 及 び 狩 猟 業	1	0.0	1	0	0	0.0	0	0
	漁 業 及 び 水 産 業	81	1.6	70	11	33	0.7	27	6
	小 計	172	3.4	124	48	98	2.1	65	33
第 二 次 産 業	鉱 業	150	3.0	120	30	93	2.0	71	22
	建 設 業	588	11.6	498	90	449	9.8	379	70
	製 造 業	729	14.4	500	229	717	15.6	482	235
	小 計	1,467	29.0	1,118	349	1,259	27.4	932	327
第 三 次 産 業	卸 売 業 ・ 小 売 業 ・ 飲 食 店	1,257	24.8	521	736	1,102	24.0	447	655
	金 融 業 ・ 保 険 業 ・ 不 動 産 業	204	4.0	87	117	187	4.1	81	106
	運 輸 業 及 び 通 信 業	265	5.2	235	30	239	5.2	204	35
	電 気 ・ ガ ス ・ 水 道 業	25	0.5	20	5	29	0.6	21	8
	サ ー ビ ス 業	1,528	30.2	713	815	1,509	32.9	730	779
	公 務	148	2.9	115	33	158	3.4	116	42
	小 計	3,427	67.6	1,691	1,736	3,224	70.3	1,599	1,625
分 類 不 能 産 業		—	—	—	—	8	0.2	2	6
合 計		5,067	100.0	2,933	2,134	4,589	100.0	2,598	1,991

(各年10月1日現在)

平成17年				平成22年					
就業人口				就業人口					
総数	構成比	男	女	区	分	総数	構成比	男	女
83	1.9	52	31	第一次産業	農業	65	1.7	44	21
—	—	—	—		林業	—	—	—	—
—	—	—	—		漁業	58	1.5	49	9
36	0.8	33	3		小計	123	3.1	93	30
119	2.7	85	34	第二次産業	鉱業	44	1.1	30	14
—	—	—	—		建設業	356	9.0	297	59
55	1.3	41	14		製造業	468	11.9	334	134
406	9.3	341	65		小計	868	22.1	661	207
523	12.0	352	171	第三次産業	電気・ガス・熱供給・水道業	25	0.6	16	9
—	—	—	—		情報通信業	65	1.7	45	20
—	—	—	—		運輸業	158	4.0	138	20
984	22.6	734	250		卸売・小売業	681	17.3	326	355
—	—	—	—		金融・保険業	81	2.1	26	55
1,373	31.5	563	810		不動産業	90	2.3	62	28
166	3.8	82	84		学術研究・専門・技術業	127	3.2	85	42
277	6.4	226	51		飲食店・宿泊業	517	13.1	191	326
32	0.7	24	8		生活関連・娯楽業	217	5.5	96	121
—	—	—	—		医療・福祉	193	4.9	102	91
1,265	29.1	607	658		教育・学習支援業	345	8.8	67	278
123	2.8	86	37		複合サービス事業	33	0.8	20	13
—	—	—	—		サービス業	250	6.4	160	90
3,236	74.3	1,588	1,648		公務	148	3.8	93	55
14	0.3	10	4	小計	2,930	74.5	1,427	1,503	
4,353	100.0	2,417	1,936	分類不能産業	13	0.3	8	5	
—	—	—	—	合計	3,934	100	2,189	1,745	

資料：国勢調査

8. 産業、年齢別 15 歳以上就業者数

区 分	総 数	農 業	林 業	漁 業	鉱 業	建設業	製造業	電気・ ガス・ 熱供給・ 水道業	情報 通信業	運輸業	卸売・ 小売業
歳	人	人	人	人	人	人	人	人	人	人	人
総 数	3,310	12	—	27	40	268	434	25	63	148	581
15～19	52	—	—	2	—	4	6	—	—	1	13
20～24	206	—	—	3	1	9	24	1	2	1	51
25～29	234	1	—	4	1	20	25	1	7	7	44
30～34	202	—	—	1	2	17	23	3	9	9	40
35～39	302	1	—	—	5	19	45	3	9	16	43
40～44	347	—	—	3	7	23	54	2	9	16	62
45～49	405	—	—	3	3	34	63	1	8	20	87
50～54	393	1	—	3	4	32	55	6	5	19	65
55～59	412	4	—	—	4	35	56	6	5	20	58
60～64	392	3	—	5	5	40	47	—	8	24	49
65～69	228	1	—	2	4	22	26	1	—	10	37
70～74	93	—	—	1	3	7	8	1	1	3	17
75～79	31	1	—	—	—	5	2	—	—	2	12
80～84	8	—	—	—	1	—	—	—	—	—	3
85 以上	5	—	—	—	—	1	—	—	—	—	—

(平成 22 年 10 月 1 日現在)

金融・ 保険業	不動産業	学術研究・ 専門・ 技術業	飲食店・ 宿泊業	生活関連・ 娯楽業	医療・ 福祉	教育・ 学習 支援業	複合 サービス 事業	サービス業	公務	分類 不能の 産業
人	人		人		人	人	人	人	人	人
78	79	87	413	151	129	360	33	230	148	4
3	—	—	15	2	1	3	—	2	—	—
6	3	2	29	20	11	27	4	7	5	—
6	6	5	29	13	9	32	3	13	5	3
4	6	8	18	5	5	26	4	13	9	—
8	3	8	41	13	13	38	3	22	12	—
6	9	9	38	14	12	45	5	21	12	—
10	8	9	43	15	15	49	3	14	20	—
19	6	13	26	13	19	16	4	21	35	1
11	11	14	46	23	20	32	6	28	33	—
3	13	9	60	18	11	41	1	41	14	—
1	10	8	43	9	10	11	—	31	2	—
1	4	—	19	4	2	8	—	13	1	—
—	—	2	4	1	—	—	—	2	—	—
—	—	—	1	—	1	2	—	—	—	—
—	—	—	1	1	—	—	—	2	—	—

資料：国勢調査

9. 世帯の家族類型別一般世帯数、一般世帯人員及び親族人員

区 分	総 数	親 族						
		総 数	核 家 族 世 帯					総 数
			総 数	夫 婦 のみの 世 帯	夫 婦 と 子 供 か ら 成 る 世 帯	男 親 と 子 供 か ら 成 る 世 帯	女 親 と 子 供 か ら 成 る 世 帯	
一般世帯数（世帯）	3,251	2,402	1,939	740	835	63	301	463
一般世帯人員（人）	8,173	7,265	5,283	1,480	2,959	142	702	1,982
1世帯当たり 世帯人員（人）	2.51	3.02	2.72	2.00	3.54	2.25	2.33	4.28
6歳未満の親族の いる世帯（世帯）	166	165	119	—	114	—	5	46
6歳未満の親族の いる世帯人員（人）	719	716	465	—	449	—	16	215
6歳未世帯族人員（人）	217	216	155	—	148	—	7	61
18歳未満の親族の いる世帯（世帯）	558	554	372	—	319	4	49	182
18歳未満の親族の いる世帯人員（人）	2,377	2,363	1,420	—	1,270	11	139	943
18歳未満世帯人員（人）	945	938	645	—	565	5	75	293
65歳以上の親族の いる世帯（世帯）	1,880	1,400	996	506	264	43	183	404
65歳以上の親族の いる世帯人員（人）	4,578	4,067	2,337	1,012	831	95	399	1,730
65歳以上親族人員（人）	2,660	2,171	1,593	902	452	45	194	578

(平成 22 年 10 月 1 日現在)

世帯										非親族勢世帯	単 独 世 帯
その他の親族世帯											
夫婦と 両親か ら成る 世帯	夫婦と ひとり 親から 成る 世帯	夫婦、 子供と 両親か ら成る 世帯	夫婦、 子供と ひとり 親から 成る 世帯	夫婦と 他の親 族から 成る 世帯	夫婦、 子供と 他の親 族から 成る 世帯	夫婦、 親と他 の親族 から成 る世帯	夫婦、 子供、 親と他 の親族 から成 る世帯	兄弟 姉妹 のみ から 成る 世帯	他に 分類 され ない 親族 世帯		
15	67	57	148	17	40	9	43	20	67	35	814
60	201	329	689	54	190	43	145	42	229	94	814
4.00	3.00	5.77	4.66	3.18	4.75	4.78	3.37	2.10	3.42	2.69	1.00
—	—	12	16	1	7	—	6	—	4	1	—
—	—	70	71	4	37	—	41	—	18	3	—
—	—	17	20	1	9	—	8	—	6	1	—
—	—	39	69	4	24	1	17	—	28	3	1
—	—	234	351	13	120	6	113	—	106	13	1
—	—	64	119	4	38	1	28	—	28	6	1
12	63	52	141	12	30	6	19	8	61	17	463
48	189	299	653	39	135	27	117	17	206	48	463
23	87	99	164	23	56	7	34	12	73	26	463

資料：国勢調査

10. 3 区分別人口と特殊年齢構造指数

(各年1月1日現在)

区分	総人口	年少人口 (0～14歳)			生産年齢人口 (15～64歳)		老年人口 (65歳以上)			
		人口	構成比	年少 人口 指数	人口	構成比	人口	構成比	老年 人口 指数	老年化 指 数
	人	人	%	※(1)	人	%	人	%	※(2)	※(3)
平成2年	9,588	1,452	15.1	21.7	6,679	69.7	1,452	15.1	21.7	100.0
7年	9,606	1,319	13.7	20.3	6,495	67.6	1,790	18.6	27.6	135.7
10年	9,474	1,254	13.2	19.8	6,318	66.7	1,900	20.1	30.1	151.5
11年	9,444	1,229	13.0	19.7	6,236	66.0	1,977	21.0	31.7	160.9
12年	9,331	1,182	12.7	19.3	6,121	65.6	2,028	21.7	33.1	171.6
13年	9,057	1,113	12.3	19.0	5,856	64.7	2,080	23.0	35.5	186.9
14年	9,013	1,064	11.8	18.4	5,782	64.2	2,159	24.0	37.3	202.9
15年	8,945	1,032	11.6	18.1	5,701	63.8	2,204	24.6	38.7	213.6
16年	8,834	995	11.3	17.8	5,602	63.5	2,229	25.2	39.8	224.0
17年	8,782	976	11.1	17.6	5,534	63.0	2,264	25.8	40.9	232.0
18年	8,669	916	10.6	17.0	5,400	62.3	2,345	27.1	43.4	256.0
19年	8,638	888	10.3	16.8	5,286	61.2	2,464	28.5	46.6	277.5
20年	8,449	833	9.8	16.3	5,110	60.5	2,506	29.7	49.0	300.8
21年	8,298	792	9.5	16.0	4,935	59.5	2,571	31.0	52.1	324.6
22年	8,252	762	9.2	15.7	4,850	58.8	2,640	32.0	54.4	346.5
23年	8,183	720	8.8	15.1	4,771	58.3	2,692	32.9	56.4	373.9
24年	8,024	674	8.4	14.5	4,642	57.9	2,708	33.7	58.3	401.8
25年	7,830	648	8.3	14.6	4,435	56.6	2,747	35.1	61.9	423.9

資料：年齢別人口統計調査

- ※ 1 平成2年の総人口には年齢不詳の5人を含む
- 2 平成7～12年の総人口には年齢不詳の2人含む
- 3 平成13～18年の総人口には年齢不詳の8人含む

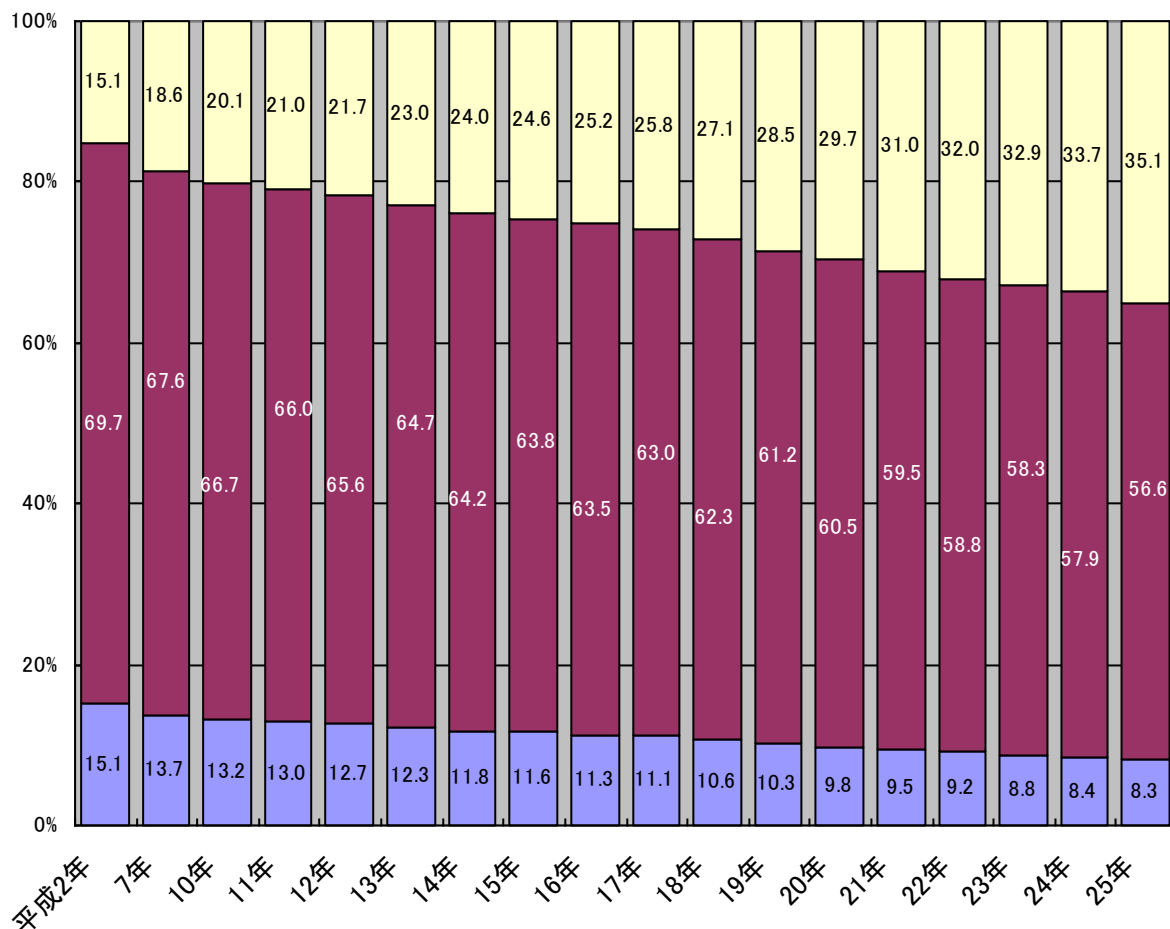
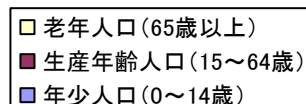
$$* (1) \text{ 年少人口指数} = \frac{\text{年少人口}}{\text{生産年齢人口}} \times 100$$

$$* (2) \text{ 老年人口指数} = \frac{\text{老年人口}}{\text{生産年齢人口}} \times 100$$

$$* (3) \text{ 老年化指数} = \frac{\text{老年人口}}{\text{年少人口}} \times 100$$



### 3区分別人口の構成比



#### 11. 住居の種類、住宅の所有の関係

(平成22年10月1日現在)

区 分	世 帯 数	世帯人員	1世帯当たり 人 員	1世帯当たり 延 べ 面 積	1 人 当 たり 延 べ 面 積
	世帯	人	人	m <sup>2</sup>	m <sup>2</sup>
一 般 世 帯	3,251	8,706	2.66		
住宅に住む一般世帯	3,250	8,656	2.66	99.1	37.2
*主世帯	3,199	8,539	2.67	100.0	37.5
持 ち 家	2,526	7,100	2.81	113.3	40.3
公営等の借家	33	63	1.91	44.8	23.5
民営の借家	596	1,292	2.17	49.8	23.0
給 与 住 宅	44	84	1.91	61.9	32.4
*間 借 り	51	117	2.29	41.6	18.1
住宅以外に住む一般世帯	24	50	2.08	—	—

資料：国勢調査

## 12. 従業地・通学地による年齢別人口

(平成22年10月1日現在)

区 分	常 住 地 に よ る 人 口				従業地・通学地による人口	
	従 業 も 通 学 も していない	自宅に従業	自宅外の 自市町村で 従業・通学	従業地・ 通学地 他市町村	県 内 他市町村 に 常 住	他県に常住
歳	人	人	人	人	人	人
総 数	3,391	503	1,404	2,884	567	81
15 未 満	243	—	455	35	10	—
15 ～ 19	14	—	48	302	5	1
20 ～ 24	51	3	26	246	31	4
25 ～ 29	70	11	38	201	37	4
30 ～ 34	70	24	33	175	38	3
35 ～ 44	178	57	148	537	137	9
45 ～ 54	190	83	212	609	123	23
55 ～ 64	468	131	263	574	118	27
65 ～ 74	961	129	146	189	63	9
75 以 上	1,146	65	35	16	5	1

資料：国勢調査

13. 常住地による従業・通学市区町村別 15 歳以上就業者数及び通学者数

(平成 22 年 10 月 1 日現在)

常 住 地 従業・通学市区町村	総 数	就 業 者	通 学 者
	人	人	人
当地に常住する就業者・通学者	4,303	3,934	369
・自町で従業・通学	1,452	1,410	42
自 宅	503	503	—
自 宅 外	949	907	42
・他市区町村で従業・通学	2,849	2,522	327
県 内	2,301	2,047	254
横 浜 市	156	130	26
川 崎 市	25	18	7
平 塚 市	116	90	26
鎌 倉 市	24	18	6
藤 沢 市	63	49	14
小 田 原 市	944	839	105
茅 ヶ 崎 市	32	23	9
相 模 原 市	13	8	5
秦 野 市	45	39	6
厚 木 市	37	28	9
伊 勢 原 市	17	12	5
海 老 名 市	7	6	1
南 足 柄 市	44	40	4
大 磯 町	19	18	1
二 宮 町	22	18	4
中 井 町	14	14	—
大 井 町	25	20	5
松 田 町	13	7	6
山 北 町	13	6	7
開 成 町	26	19	7
箱 根 町	97	97	—
湯 河 原 町	531	531	—
他 市 町 村	18	17	1
他 都 県	521	452	69
東 京 都	205	162	43
静 岡 県	307	282	25
そ の 他 の 県	9	8	1

資料：国勢調査

### 3. 事業所

#### 1. 産業別事業所数及び従業者数

産 業 別	平成 13 年	
	事業所数	従業者数
総 数	495	2,406
農・林・漁業	0	0
鉱 業	16	107
建 設 業	47	296
製 造 業	26	140
電気・ガス・熱供給・水道業	2	19
運輸・通信業	12	106
卸売・小売業、飲食店	193	842
金融・保険業	2	18
不動産業	29	52
サービス業	163	725
公 務	5	101

産 業 別	平成 16 年		平成 16 年	
	事業所数	従業者数	従業者数	従業者数
総 数	422	1,932	1,932	1,932
農・林・漁業	—	—	0	0
鉱 業	15	87	14	74
建 設 業	43	256	41	207
製 造 業	23	121	23	123
電気・ガス・熱供給・水道業	—	—	2	11
情報通信業	—	—	0	0
運 輸 業	8	78	9	134
卸売・小売業	113	522	108	510
金融・保険業	2	17	2	18
不動産業	36	59	36	59
飲食店・宿泊業	106	513	96	446
医療・福祉	13	59	19	84
教育・学習支援業	1	2	14	112
複合サービス事業	5	55	8	81
サービス業	57	163	60	190
公 務	—	—	5	107

※ 平成11・16年調査については、「公務」調査の実施なし

※ 平成11年については、7月1日現在。平成13年、18年については、10月1日現在。平成16年については、6月1日現在。

資料：事業所・企業統計調査  
(神奈川県集計による)

2. 従業者規模別事業所数・従業者数

(平成24年2月1日現在)

産 業 別	総 数		1 ～ 4人		5 ～ 9人		10 ～ 29人		30人以上	
	事業 所数	従 業 者 数	事業 所数	従 業 者 数	事業 所数	従 業 者 数	事業 所数	従 業 者 数	事業 所数	従 業 者 数
	件	人	件	人	件	人	件	人	件	人
総 数	437	2,156	299	640	80	502	45	683	7	331
農 ・ 林 ・ 漁 業	0	0	0	0	0	0	0	0	0	0
鉱 業	14	74	7	17	5	30	2	27	0	0
建 設 業	41	207	28	74	8	51	5	82	0	0
製 造 業	23	123	9	19	12	81	2	23	0	0
電 気 ・ ガ ス ・ 熱 供 給 ・ 水 道 業	2	11	0	0	2	11	0	0	0	0
情 報 通 信 業	0	0	0	0	0	0	0	0	0	0
運 輸 業	9	134	5	13	1	5	1	17	2	99
卸 売 ・ 小 売 業	108	510	81	186	16	105	10	164	1	55
金 融 ・ 保 険 業	2	18	1	1	0	0	1	17	0	0
不 動 産 業	36	59	34	47	2	12	0	0	0	0
飲 食 店 ・ 宿 泊 業	96	446	68	151	16	97	11	165	1	33
医 療 ・ 福 祉	19	84	9	22	4	28	3	34	0	0
教 育 ・ 学 習 支 援 業	14	112	8	18	3	15	2	41	1	38
複 合 サ ー ビ ス 業	8	81	2	5	4	26	1	20	1	30
サ ー ビ ス 業	60	190	45	84	7	41	5	65	0	0
公 務	5	107	2	3	0	0	2	28	1	76

資料：経済センサス活動調査  
(神奈川県集計速報による)

### 3. 業態別商店数・従業者数・商品販売額

区 分	合 計			卸 売 業		
	商 店 数	従業者数	商品販売額	商 店 数	従業者数	商品販売額
	件	人	万円	件	人	万円
昭和60年	215	812	938,521	10	51	134,342
63年	201	880	1,042,461	10	37	65,088
平成3年	193	757	1,063,848	12	54	121,384
6年	133	502	775,857	9	38	93,062
9年	129	526	769,700	8	48	95,253
11年	145	598	750,107	18	113	147,747
14年	120	504	572,899	12	73	151,920
16年	113	500	577,983	16	129	220,331
19年	99	418	520,100	15	92	116,400

※ 昭和60年以降の飲食業は、卸売業、小売業の調査の翌年の5月1日現在

### 4. 従業者規模別商店数、法人・個人別商店数等

区 分	商 店 数	従 業 者 規 模 別 商 店						
		1～2人	3～4人	5～9人	10～19人	20～29人	30～49人	50～99人
昭和60年	215	118	58	28	5	4	4	—
63年	201	96	59	35	5	2	3	1
平成3年	193	88	35	21	3	1	1	—
6年	133	67	36	24	4	—	2	—
9年	129	64	33	23	5	3	1	—
11年	145	—	—	—	—	—	—	—
14年	120	58	31	22	6	3	—	—
16年	113	49	31	23	4	5	—	—
19年	99	—	—	—	—	—	—	—

- ※ 1 従業者規模別商店数は、平成3年の飲食業を除く  
 2 平成16年の商店数には、従業者数0人の商店を1件を含む  
 3 平成11年、19年の従業者規模別商店数は、公表なし

(各年5月1日現在。ただし、平成3年は7月1日現在。平成16、19年は6月1日現在。)

小 売 業			飲 食 業		
商 店 数	従業者数	商品販売額	商 店 数	従業者数	商品販売額
件	人	万円	件	人	万円
167	518	626,534	38	243	177,645
153	534	716,824	38	309	260,549
137	428	710,250	44	275	232,214
124	464	682,795	※ 調査実施されず		
121	478	674,447	※ 調査実施されず		
127	485	602,360	※ 調査実施されず		
108	431	420,979	※ 調査実施されず		
97	371	357,700	※ 調査実施されず		
84	326	403,700	※ 調査実施されず		

資料：商業統計調査

(各年5月1日現在。ただし、平成3年は7月1日現在。平成16、19年は6月1日現在。)

100人以上	法人・個人別商店数		従業者数	売場面積	年間商品販売額	商 品 手持額
	法 人	個 人				
	件	件	人	m <sup>2</sup>	万円	万円
—	—	—	812	6,485	938,521	44,183
—	—	—	880	6,373	1,042,461	60,061
—	—	—	757	6,048	1,063,848	59,046
—	—	—	502	6,876	775,857	51,791
—	54	75	526	5,701	769,700	45,580
—	—	—	598	5,486	750,107	公表なし
—	56	64	504	6,511	572,899	36,742
—	—	—	500	3,831	577,983	—
—	—	—	418	3,787	520,100	—

資料：商業統計調査

## 5. 製造業

(各年12月31日現在)

区 分	平成15年	平成16年	平成17年	平成18年	平成19年	平成20年	平成21年	平成22年
事業所数 (件)	16	15	15	17	16	14	14	14
従業者数・総数 (人)	146	134	126	143	124	109	109	106
常用労働者 (人)	144	132	124	141	122	107	107	104
個人事業主・ 家族従業者 (人)	2	2	2	2	2	2	2	2
年間延従業者数 (人)	1,728	1,584	1,488	1,692	1,464	1,284	1284	1248
現金給与額 (百万円)	497	438	408	444	416	399	373	341
原材料使用額等 (百万円)	643	486	514	531	614	588	518	349
年初在庫額 (百万円)	0	0	0	0	0	0	0	0
年末在庫額 (百万円)	0	0	0	0	0	0	0	0
製造品出荷額等 (百万円)	1,691	1,396	1,444	1,560	1,608	1,488	1,329	1,036
生産額 (百万円)	1,691	1,396	1,444	1,560	1,573	1,466	1,319	1,319
付加価値額 (百万円)	998	866	885	980	947	857	772	654
粗付加価値額 (百万円)	998	866	885	980	947	857	772	654
減価償却額 (百万円)	0	0	0	0	0	0	0	0

※ 年初在庫額、年末在庫額及び減価償却額は、30人以上の事業所が集計の対象

資料：工業統計調査  
(神奈川県集計による)



6. 石材業の事業所・従業者数

区 分	平成 19 年	平成 20 年	平成 21 年	平成 22 年	平成 23 年	平成 24 年
事業所数 (件)	12	13	13	11	12	12
従業者数 (人)	27	27	24	22	22	22

資料：神奈川県石材協同組合

7. 石材の生産量

区 分	平成 19 年	平成 20 年	平成 21 年	平成 22 年	平成 23 年	平成 24 年
	ト	ト	ト	ト	ト	ト
総 量	344,961	259,376	158,008	152,865	158,668	132,143
割 栗 石	315,275	239,344	149,330	134,212	145,977	121,210
雑 割 間 知 石	2,659	4,637	2,695	2,735	1,580	1,770
割石 (その他)	21,269	10,246	2,685	11,181	7,950	6,200
角石 (本小松)	5,758	5,149	3,298	4,737	3,161	2,963
角石 (新小松)	—	—	—	—	—	—
砕 石	—	—	—	—	—	—

資料：神奈川県石材協同組合

8. 石材の売上額

区 分	平成 19 年	平成 20 年	平成 21 年	平成 22 年	平成 23 年	平成 24 年
	千円	千円	千円	千円	千円	千円
総 額	1,055,903	938,878	594,962	807,861	565,333	524,085
割 栗 石	157,637	119,672	74,665	67,106	72,988	60,605
雑 割 間 知 石	23,931	41,733	24,255	24,615	14,220	15,930
割石 (その他)	10,634	5,123	1,342	5,590	3,975	3,100
角石 (本小松)	863,700	772,350	494,700	710,550	474,150	444,450
角石 (新小松)	—	—	—	—	—	—
砕 石	—	—	—	—	—	—

資料：神奈川県石材協同組合

## 4. 農 林 業

### 1. 専業兼業別農家数

(各年2月1日現在)

区 分	総 戸 数	専 業	兼 業	
			第一種兼業	第二種兼業
昭和50年	162	21	30	111
55年	148	24	23	101
60年	134	18	19	97
平成2年	106	25	7	74
7年	80	10	23	47
12年	44	15	5	24
17年	41	12	6	23
22年	38	10	2	26

※ 平成12年調査より販売農家数のみの集計

資料：農林業センサス

### 2. 経営耕地規模別農家数

(各年2月1日現在)

区 分	総 戸 数	例外 規定	0.3	0.3	0.5	0.7	1.0	1.5	2.0	2.5	3.0	5.0
			未満	～ 0.5	～ 0.7	～ 1.0	～ 1.5	～ 2.0	～ 2.5	～ 3.0	～ 5.0	以上
昭和50年	162	1	71	25	20	17	21	4	2	—	1	—
55年	148	2	58	26	18	23	13	5	2	—	1	—
60年	134	—	60	21	34	—	15	2	1	1	—	—
平成2年	106	1	45	24	21	—	8	5	1	—	1	—
7年	80	—	34	14	22	—	6	2	1	—	1	—
12年	73	—	29	19	15	—	7	1	1	—	—	1
17年	41	—	1	14	19	—	4	1	—	1	—	1
22年	51	—	13	15	14	—	5	1	—	2	—	1

資料：農林業センサス

### 3. 用途別経営耕地

(各年2月1日現在)

区分	経営 耕地 面積	畑（樹園地を除く）			果 樹 園				
		面積	調査日前 1年間作付け しなかった畑		面積	果 樹 園		茶 園	
			農家数	面積		農家数	面積	農家数	面積
昭和55年	78	2	3	—	62	146	76	14	0
60年	65	2	7	1	51	133	61	26	1
平成2年	53	2	1	—	41	103	50	17	1
7年	42	1	—	—	33	80	40	11	1
12年	34	1	1	—	32	44	32	19	1
17年	33	1	2	—	32		47	戸	
22年	34	2	2	—	32		50	戸	

※平成17年調査から、果樹園と茶園の区分なし

資料：農林業センサス

### 4. 農地転用

区 分	真 鶴	岩	合 計
	m <sup>2</sup>	m <sup>2</sup>	m <sup>2</sup>
平成14年8月～15年7月	1,963	2,579	4,542
平成15年8月～16年7月	2,298	896	3,194
平成16年8月～17年7月	1,686	0	1,686
平成17年8月～18年7月	3,293	607	3,900
平成18年8月～19年7月	1,387	312	1,699
平成19年8月～20年7月	2,080	2,430	4,510
平成20年8月～21年7月	201	280	481
平成21年8月～22年7月	—	618	618
平成22年8月～23年7月	—	606	606
平成23年8月～24年7月	—	247	247
平成24年8月～25年7月	—	—	—

資料：農業委員会

5. 就業状態別世帯員数

区 分	総 世 帯 員 数			15歳以上の世帯員総数 (平成7年調査まで16歳以上)			自 営 農 業 だ け に 従 事 し た 人		
	総 数	男	女	総 数	男	女	総 数	男	女
昭和55年	655	316	339	553	261	292	230	68	162
60年	554	266	288	478	229	249	183	61	122
平成2年	394	189	205	351	167	184	141	50	91
7年	296	146	150	264	124	140	111	38	73
12年	273	132	141	250	121	129	76	32	44
17年	140	67	73	128	62	66	59	22	37
22年	117	55	62	111	53	59	44	26	18

6. 農業就業人口

合 計		14 歳 以 下		15 歳 ～ 19 歳		20 歳 ～ 24 歳	
計	88	計	—	計	2	計	1
男	46	男	—	男	1	男	1
女	42	女	—	女	1	女	—

45 歳 ～ 49 歳		50 歳 ～ 54 歳		55 歳 ～ 59 歳		60 歳 ～ 64 歳	
計	3	計	5	計	19	計	12
男	1	男	3	男	9	男	8
女	2	女	2	女	10	女	4

(各年2月1日現在)

自営農業とその他の仕事に従事した人						その他の仕事だけに 従事した人			仕事に従事 しなかった人		
自営農業が主の人			その他の仕事が主の人								
総数	男	女	総数	男	女	総数	男	女	総数	男	女
人	人	人	人	人	人	人	人	人	人	人	人
19	15	4	166	125	11	47	23	24	91	30	61
11	10	1	131	102	29	85	49	36	68	7	61
8	5	3	75	56	19	61	40	21	66	16	50
10	8	2	76	51	25	30	17	13	40	12	28
5	5	0	40	27	13	11	4	7	23	7	16
16	9	7	28	24	4	12	3	9	13	4	9
13	3	18	31	17	14	3	2	1	18	7	11

資料：農林業センサス

(平成22年2月1日現在)

25歳 ~ 29歳		30歳 ~ 34歳		35歳 ~ 39歳		40歳 ~ 44歳	
計	1	計	2	計	2	計	3
男	1	男	1	男	2	男	2
女	—	女	1	女	—	女	1

65歳 ~ 69歳		70歳 ~ 74歳		75歳 以上	
計	9	計	9	計	20
男	6	男	3	男	8
女	3	女	6	女	12

資料：農業センサス

## 5. 水産業

### 1. 階層別経営体数

(各年11月1日現在)

区分	総数	漁船非使用	漁船使用						大型定置網	小型定置網	地びき網	浅海養殖
			の無動力船のみ	動力船使用								
				1ト未満	1～3	3～5	5～10	10ト以上				
昭和63年	49	5	—	7	7	12	6	1	2	8	—	1
平成5年	38	5	—	7	9	5	5	1	2	4	—	—
10年	39	5	—	9	4	10	3	1	1	6	—	—
15年	43	4	—	9	9	10	2	2	3	4	—	—
20年	40	1	—	7	6	11	4	2	3	4	—	—
真鶴	28	—	—	4	4	7	4	2	2	4	—	—
岩	12	1	—	3	2	4	—	—	1	—	—	—

資料：漁業センサス

### 2. 経営組織別経営客体

(各年11月1日現在)

区分	総数	個人	会社	漁業協同組合	共同経営
昭和63年	49	46	1	2	—
平成5年	38	36	—	2	—
10年	39	37	—	2	—
15年	43	41	—	2	—
20年	40	38	—	2	—
真鶴	28	27	—	1	—
岩	12	11	—	1	—

資料：漁業センサス

3. 専業兼業別、兼業種類別個人経営体数

(各年11月1日現在)

区 分	総 計	専 業	兼 業										
			合 計	漁業 経営が主	漁業 経営が従	自 営 業					雇 わ れ		
						計	農 業	水産加 工業	遊魚案 内業	そ の 他	計	漁業 雇われ	漁業外 雇われ
昭和63年	46	8	38	15	23	26	—	—	16	10	12	2	10
平成5年	36	4	32	12	20	18	—	—	12	6	14	1	13
10年	37	9	28	12	16	18	—	—	13	5	6	2	4
15年	41	17	24	15	9	6	—	—	4	2	6	2	4
20年	38	15	23	9	14	23	—	2	14	7	4	2	4
真鶴	27	11	16	7	9	16	—	1	11	4	1	—	1
岩	11	4	7	2	5	7	—	1	3	3	3	2	3

資料：漁業センサス

※ 漁業経営体 …… 過去1年間（各年11月1日～翌年10月30日）に海面において、利潤又は生活の資を得るため販売を目的として、水産動植物の採捕又は養殖の事業を行った経営体（世帯及び事業所）をいう。

4. 漁獲金額別経営客体数

(各年11月1日現在)

区 分	平成 5年	平成 10年	平成 15年	区 分	平成20年		
						真鶴	岩
総 数	38	39	43	総 数	38	27	11
30万円未満	—	—	5	100万円未満	7	3	4
30万円以上 50万円未満	—	2	2	100万円以上 300万円未満	14	7	7
50万円以上 100万円未満	9	4	5	300万円以上 500万円未満	10	10	—
100万円以上 200万円未満	9	5	8	500万円以上 800万円未満	4	4	—
200万円以上 500万円未満	8	16	10	800万円以上 1,000万円未満	—	—	—
500万円以上 1,000万円未満	6	5	7	1,000万円以上 1,500万円未満	1	1	—
1,000万円以上 2,000万円未満	3	4	3	1,500万円以上 2,000万円未満	1	1	—
2,000万円以上 5,000万円未満	1	1	1	2,000万円以上 5,000万円未満	1	1	—
5,000万円以上 1億円未満	—	1	—	5,000万円以上 1億円未満	—	—	—
1億円以上 10億円未満	2	1	2	1億円以上	—	—	—
10億円以上	—	—	—				

資料：漁業センサス



5. 年齢階層別漁業就業者数

(各年11月1日現在)

区 分		平成5年	平成10年	平成15年	平成20年		
						真鶴	岩
総 数		人	人	人	人	人	人
総 数		92	81	95	84	57	27
男          子	総 数	83	72	87	80	55	25
	15 ～ 19 歳	—	—	—	—	—	—
	20 ～ 24 歳	—	1	6	2	1	1
	25 ～ 29 歳	5	2	3	6	2	4
	30 ～ 34 歳	3	3	8	4	4	—
	35 ～ 39 歳	7	7	5	7	3	4
	40 ～ 44 歳	4	8	7	7	7	—
	45 ～ 49 歳	8	4	10	8	6	2
	50 ～ 54 歳	3	9	8	14	11	3
	55 ～ 59 歳	9	5	8	9	3	6
60 歳 以 上	44	33	32	23	18	5	
女 子		9	9	8	4	2	2

資料：漁業センサス

## 6. 漁獲量・漁獲高

区 分	真 鶴		岩		計	
	漁 獲 量	漁 獲 高	漁 獲 量	漁 獲 高	漁 獲 量	漁 獲 高
	ト	千円	ト	千円	ト	千円
平成2年度	1,390	383,062	293	160,000	1,683	543,062
3年度	1,326	476,574	355	148,000	1,681	624,574
4年度	1,036	375,939	207	152,000	1,243	527,939
5年度	1,219	364,703	285	167,000	1,504	531,703
6年度	1,356	381,260	295	170,000	1,651	551,260
7年度	1,035	303,475	338	159,000	1,373	462,475
8年度	1,497	314,141	270	113,000	1,767	427,141
9年度	1,103	319,609	135	96,000	1,238	415,609
10年度	877	225,930	219	84,000	1,096	309,930
11年度	881	283,150	229	97,000	1,110	380,150
12年度	999	276,169	170	83,000	1,169	359,169
13年度	900	276,545	294	88,000	1,169	364,545
14年度	1,035	250,074	373	144,000	1,408	394,074
15年度	1,011	220,412	579	158,000	1,590	378,412
16年度	1,270	220,560	368	111,000	1,638	331,560
17年度	1,252	221,149	487	110,000	1,739	331,149
18年度	824	226,490	327	104,000	1,151	330,490
19年度	912	229,745	499	138,249	1,411	367,994
20年度	1,666	282,241	641	138,298	2,307	420,539
21年度	1,496	238,651	595	113,970	2,091	352,621
22年度	1,462	239,892	555	110,917	2,017	350,809
23年度	1,816	255,891	583	121,469	2,399	377,360
24年度	1,178	241,819	555	137,637	1,733	379,456

資料：産業観光課

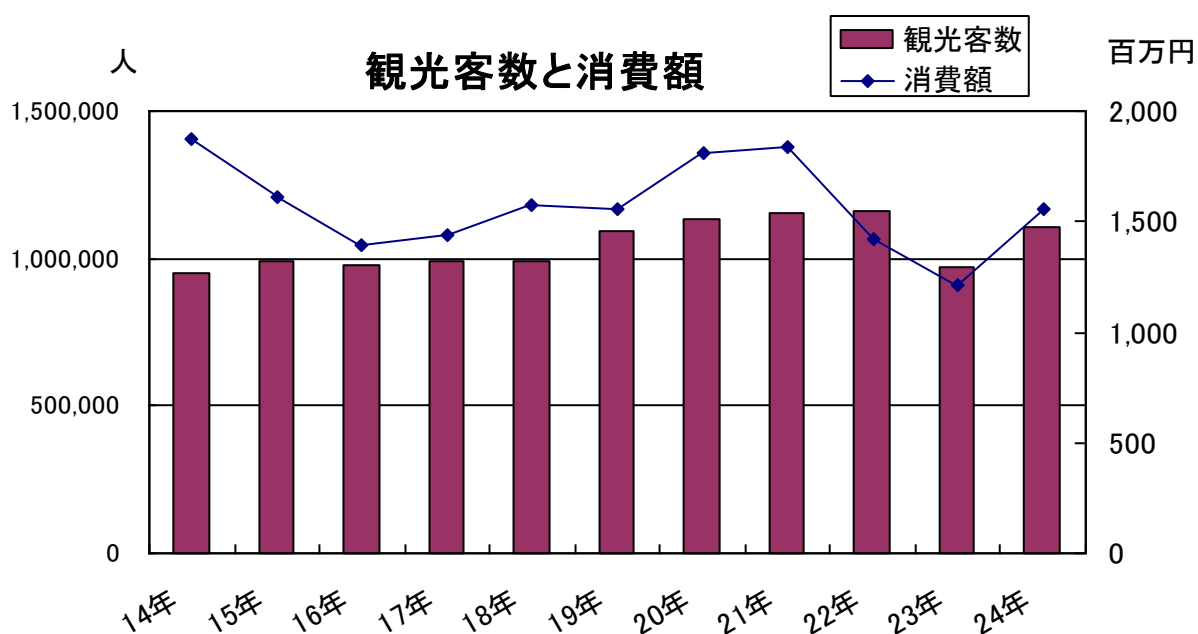
## 6. 観 光

### 1. 観光客数、宿泊施設と消費額

区 分	観 光 客 数			宿 泊 施 設			消 費 額 百万円
	(A) 人	うち宿泊 客数 (B) 人	(B) / (A) %	旅 館 ホテル 軒	民 宿 ペンション 軒	計 軒	
平成 14 年	952,363	85,362	8.96	25	25	50	1,869
15 年	989,468	74,552	7.53	25	25	50	1,615
16 年	974,780	63,563	6.52	23	21	44	1,392
17 年	989,970	58,344	5.89	23	21	44	1,437
18 年	993,120	59,630	6.00	22	20	42	1,574
19 年	1,094,576	60,416	5.52	19	21	40	1,555
20 年	1,135,661	50,135	4.41	14	19	33	1,812
21 年	1,155,004	54,980	4.76	14	16	30	1,838
22 年	1,159,914	32,382	2.79	13	14	27	1,418
23 年	971,482	43,094	4.44	12	19	31	1,213
24 年	1,104,982	49,066	4.44	14	17	32	1,561

※ 宿泊客数と消費額は、回収された分のみ

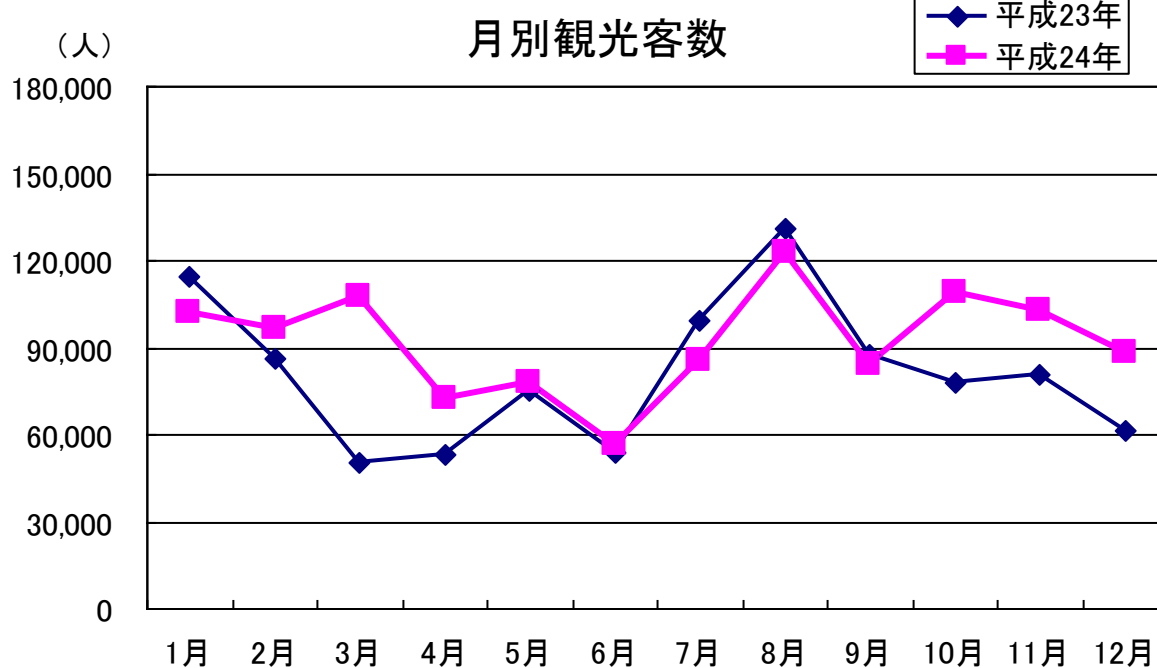
資料：産業観光課



2. 月別観光客数

区分	平成 23 年			平成 24 年		
	延観光客数	日帰客数	宿泊客数	延観光客数	日帰客数	宿泊客数
	人	人	人	人	人	人
総数	971,482	928,388	43,094	1,104,982	1,055,916	49,066
1月	114,797	110,728	4,088	102,027	98,205	3,822
2月	86,406	82,728	3,678	96,448	92,689	3,759
3月	50,006	45,594	4,412	107,648	102,259	5,389
4月	53,289	46,794	6,412	72,261	68,050	4,211
5月	75,247	69,320	5,927	77,989	72,482	5,507
6月	53,666	50,319	3,347	56,461	52,513	3,948
7月	99,286	96,386	2,900	85,585	82,527	3,058
8月	131,328	127,437	3,891	122,692	116,577	6,115
9月	87,621	85,597	2,024	84,117	81,151	2,966
10月	78,174	75,634	2,540	108,903	105,810	3,093
11月	80,607	78,949	1,658	102,639	99,175	3,464
12月	61,055	58,921	2,134	88,212	84,478	3,734

資料：産業観光課



## 7. 運輸・通信

### 1. JR真鶴駅乗車人員

区 分	乗 車 人 員	普通乗車人員	定期乗車人員
	人	人	人
平成14年度	1,685,935	758,105	927,830
15年度	1,574,610	639,480	935,130
16年度	1,537,745	616,485	921,260
17年度	1,518,765	625,610	893,155
18年度	1,515,845	621,595	894,250
19年度	1,515,606	626,775	888,831
20年度	1,485,550	612,897	872,653
21年度	1,441,020	580,715	860,305
22年度	1,380,065	556,028	824,037
23年度	1,342,854	531,770	811,084
24年度	1,329,330	538,375	790,955

資料：JR東日本真鶴駅

### 2. 自動車登録台数

(各年3月31日現在)

区 分	平成21年	平成22年	平成23年	平成24年	平成25年
	台	台	台	台	台
総 数	2,990	2,908	2,850	2,794	2,717
普通貨物車	155	136	117	119	109
小型貨物車	201	183	182	177	174
乗合自動車	4	4	4	3	3
普通乗用車	1,064	1,051	1,047	1,042	1,037
小型乗用車	1,481	1,449	1,415	1,374	1,323
特殊(種)自動車	82	82	84	78	71
被けん引車	3	3	1	1	—

資料：湘南自動車検査登録事務所

### 3. 軽自動車保有台数

(各年4月1日現在)

区 分	平成 21 年	平成 22 年	平成 23 年	平成 24 年	平成 25 年
	台	台	台	台	台
総 数	2,756	2,723	2,696	2,646	2,690
原動機付自転車	1,016	978	939	897	873
軽 自 動 車	1,655	1,666	1,673	1,661	1,729
小型特殊自動車	14	13	13	14	15
二輪の小型自動車	71	66	71	74	73

資料：税務収納課

### 4. 入港船

区 分	平 成 23 年		平 成 24 年		平 成 25 年	
	隻 数	総トン数	隻 数	総トン数	隻 数	総トン数
計	2,841	84,924	3,163	124,553	3,169	84,618
内航 商船	500 総トン以上	—	—	—	—	—
	5 総トン以上 500 総トン未満	1,312	60,822	1,574	91,675	1,490
漁 船	1,509	19,850	1,504	19,731	1,586	20,720
そ の 他	20	4,252	85	13,147	63	2,376

資料：港湾統計

5. 海上出入貨物

( 移 入 )

区 分	平成 21 年	平成 22 年	平成 23 年	平成 24 年	平成 25 年
	ト	ト	ト	ト	ト
水 産 品	1,569	1,501	1,799	1,281	1,109
そ の 他	—	—	—	—	—
計	1,569	1,501	1,799	1,281	1,109

( 移 出 )

区 分	平成 21 年	平成 22 年	平成 23 年	平成 24 年	平成 25 年
	ト	ト	ト	ト	ト
石 材	149,538	206,342	108,289	192,896	121,004
そ の 他	—	—	—	—	—
計	149,538	206,342	108,289	192,896	121,004

資料：港湾統計

6. 郵便物取扱状況

区 分	局 員 数	集 配 状 況 ( 1日平均 )									
		普 通		速 達		書 留		小 包		計	
		引受	配達	引受	配達	引受	配達	引受	配達	引受	配達
	人	通	通	通	通	通	通	通	通	通	通
平成11年	11	1,778	3,725	24	27	21	65	9	22	1,831	3,839
12年	11	1,886	4,250	25	21	20	59	9	26	1,940	4,356
13年	11	1,900	3,950	24	22	22	53	10	24	1,956	4,049
14年	11	1,422	4,530	12	22	20	72	16	44	1,469	4,667
15年	11	1,550	3,797	11	20	15	58	17	46	1,593	3,921
16年	11	1,431	3,661	10	20	18	67	19	51	1,478	3,798
17年	11	1,408	3,628	10	18	19	64	23	53	1,459	3,764
18年	10	1,239	3,445	10	21	16	69	21	55	1,285	3,589
19年	10	1,181	3,368	9	21	7	84	15	55	1,212	3,528
20年	10	1,080	3,219	10	22	10	95	10	50	1,110	3,386
21年	10	1,049	3,125	9	21	9	92	20	65	1087	3,303
22年	10	1,029	3,508	17	20	15	80	67	105	1,128	3,713
23年	31	1,655	3,390	26	28	24	54	8	32	1,712	3,504
24年	31	1,551	3,563	16	23	9	65	60	111	1,636	3,762
25年	29	1,204	4,611	12	27	19	92	73	137	1,308	4,867

※ 年間取り扱い物数の一日平均

資料:郵便事業株式会社湯河原支店

局員数は19年より湯河原支店の社員数



## 8. 福祉・社会保障

### 1. 高齢者

#### (1) 高齢者数

(各年4月1日現在)

区 分	年 齢			計
	60歳以上 65歳未満	65歳以上 70歳未満	70歳以上	
平成 20 年	767	735	1,866	3,368
21 年	796	775	1,902	3,473
22 年	800	813	1,919	3,532
23 年	848	743	1,994	3,585
24 年	853	728	2,031	3,612
25 年	776	747	2,069	3,592

資料：健康福祉課

#### (2) 老人クラブ

(平成 25 年 4 月 1 日現在)

区分	東	城 北	かもめ	西	丸 山	中 央	黒 潮	やまゆり	合 計
	人	人	人	人	人	人	人	人	人
計	38	35	31	56	39	44	48	45	336
男	9	12	9	20	3	4	11	15	83
女	29	23	22	36	36	40	37	30	253

資料：健康福祉課

#### (3) 老人福祉センター利用状況

区 分	個人利用	団 体 利 用	
		件 数	利用者数
平成 20 年度	5,457	483	8,768
21 年度	4,799	405	10,962
22 年度	5,147	450	11,884
23 年度	4,751	553	12,012
24 年度	4,579	633	14,420

資料：健康福祉課

## 2. 保育所

(平成 25 年 4 月 1 日現在)

区 分	定員数	児 童 数				職 員 数	
		3 歳未満	3 歳	4 歳以上	計	保 育 士	そ の 他 職 員
貴船愛児園	45	9	11	16	36	6	3
石田保育園	60	21	10	28	59	8	1
計	105	30	21	44	95	14	4

資料：健康福祉課

## 3. 民生委員

(各年 12 月 1 日)

区 分	定 数	現 在 数		
		男	女	計
平成 17 年	21	6	15	21
18 年	21	6	15	21
19 年	21	4	14	18
20 年	21	4	16	20
21 年	21	4	17	21
22 年	21	3	17	20
23 年	21	4	17	21
24 年	21	4	17	21
25 年	21	3	17	20

資料：健康福祉課

## 4. 後期高齢者医療保険

(各年度末現在)

区 分	被保険者	加入率
平成 22 年度	1,335	15.7
23 年度	1,352	16.3
24 年度	1,366	16.9

資料：町民生活課

5. 国民健康保険

(1) 加入状況

(各年度末現在)

区 分	総世帯数	総 人 口	国保加入 世 帯	被保険者	70歳 以上	70歳以上 の 割 合	加 入 率	
							世 帯	被保険者
	世帯	人	世帯	人	人	%	%	%
平成19年度	3,526	8,665	2,265	4,280	1,012	23.6	64.2	49.4
20年度	3,531	8,550	1,753	3,196	495	15.5	49.6	37.4
21年度	3,540	8,526	1,758	3,194	469	14.7	49.7	37.5
22年度	3,549	8,419	1,752	3,145	515	16.4	49.4	37.4
23年度	3,516	8,242	1,731	3,080	528	17.1	49.2	37.4
24年度	3,505	8,101	1,697	2,985	540	18.1	48.4	36.8

資料：町民生活課

(2) 保険給付等

(各年度末現在)

区 分	受 診 件 数	費 用 額	受診率	1 件 当 たり 日 数	1 件 当 たり 費 用 額	1 人 当 たり 費 用 額	国民健康保険 負 担 金	
							1 世帯 平 均	1 人 平 均
	件	円	%	日	円	円	円	円
平成19年度	41,150	875,418,731	1,233.1	1.5	21,273	262,337	180,557	95,098
20年度	41,945	929,213,165	1,293.0	1.4	22,153	286,441	182,806	102,167
21年度	42,360	1,012,476,015	1,318.3	1.4	23,902	315,119	183,256	100,839
22年度	46,695	1,017,428,287	1,462.8	1.2	21,789	318,743	179,827	99,266
23年度	44,610	1,008,471,814	1,432.1	1.3	22,606	323,747	173,455	97,224
24年度	44,833	1,023,033,069	1,465.6	1.2	22,819	334,434	169,609	95,755

※ 算出基礎の国保加入世帯及び被保険者数は、年度平均値を使用

資料：町民生活課

6. 医療施設と医療従事者

(平成25年4月1日現在)

医 療 施 設		主 な 医 療 従 事 者		
一般診療所	歯科診療所	医 師	歯 科 医 師	看 護 師 ( 含 准 看 )
2 力 所	4 力 所	3 人	4 人	3 人

資料：健康福祉課

7. 国民年金

(1) 加入状況

(各年度末現在)

区 分	被 保 険 者 数				保 険 料 免 除 者 数					免除率	
	総 数	強制 加入	任意 加入	第3号	総 数	法 定	申 請		学生 納付 特例		若年 猶予
							全額	一部			
	人	人	人	人	人	人	人			%	
平成 20 年度	2,071	1,533	36	502	216	72	49		80	15	14.1
21 年度	2,070	1,561	37	472	242	73	75		74	20	15.1
22 年度	2,019	1,525	39	455	252	75	75		90	12	16.5
23 年度	1,938	1,469	34	435	269	71	90		89	19	18.3
24 年度	1,845	1,415	23	407	300	80	105		91	24	21.2

(2) 福祉年金関係

(各年度末現在)

区 分	老齡福祉年金	
	件 数	支 給 額
	件	円
平成 20 年度	1	405,800
21 年度	1	405,800
22 年度	1	405,800
23 年度	1	404,200
24 年度	1	402,900

(3) 基礎年金関係

(各年度末現在)

区 分	総 額		老齡基礎年金		障害基礎年金		遺族基礎年金	
	件数	支 給 額	件数	支 給 額	件数	支 給 額	件数	支 給 額
	件	円	件	円	件	円	件	円
平成 20 年度	2,188	1,485,037,000	2,057	1,371,154,200	107	94,774,300	24	19,108,500
20 年度	2,306	1,566,447,200	2,172	1,451,069,800	114	100,348,900	20	15,028,500
21 年度	2,373	1,612,944,600	2,239	1,497,900,800	111	96,694,900	23	18,348,900
22 年度	2,435	1,650,560,200	2,304	1,537,636,500	107	93,632,500	24	19,291,200
24 年度	2,519	1,704,947,100	2,398	1,601,668,000	102	88,432,100	19	14,847,000

年金関係 22 年度社会保険事業年報

## (4) 給付関係

(各年度末現在)

区 分	年 金 支 給 総 額		老 齢 年 金 通 算 老 齢 年 金 等		障 害 年 金	
	件 数	支 給 額	件 数	支 給 額	件 数	支 給 額
平成 20 年度	330	122,524,700	325	117,772,200	5	4,752,500
21 年度	301	112,506,500	296	107,754,000	5	4,752,500
22 年度	276	104,306,500	271	99,554,000	5	4,752,500
23 年度	252	95,214,100	247	90,488,800	5	4,733,300
24 年度	226	84,879,700	221	80,160,800	5	4,718,900

区 分	母 子 年 金		寡 婦 年 金	
	件 数	支 給 額	件 数	支 給 額
平成 20 年度	—	—	1	446,800
21 年度	—	—	—	—
22 年度	—	—	2	970,500
23 年度	—	—	—	—
24 年度	—	—	2	913,000

区 分	死 亡 一 時 金	
	件 数	支 給 額
平成 21 年度	3	410,000
22 年度	3	307,000
23 年度	7	1,023,500
23 年度	1	220,000
24 年度	1	220,000

※ 年金支給総額には、死亡一時金を含まない。

資料：町民生活課

## 8. 介護保険

### (1) 資格者

(各年4月1日現在)

	被保険者総数		65歳以上75歳未満		75歳以上	
	人数	構成比	人数	構成比	人数	構成比
平成23年度	2,756	100.0	1,417	51.4	1,339	48.6
24年度	2,781	100.0	1,415	50.9	1,366	49.1
25年度	2,829	100.0	1,440	50.9	1,389	49.1

### (2) 受給者

(各年4月1日現在)

区分	要介護認定者総数		第1号被保険者				第2号被保険者	
			65歳以上75歳未満		75歳以上		40歳以上65歳未満	
	人数	構成比	人数	構成比	人数	構成比	人数	構成比
平成23年度	364	100.0	48	13.2	307	84.3	9	2.5
24年度	380	100.0	52	13.7	321	84.5	7	1.8
25年度	413	100.0	50	12.1	356	86.2	7	1.7

### (3) 給付関係

(各年度末現在)

	総額		
	件数	費用額	給付額
平成22年度	8,992	598,680,540	566,988,653
23年度	9,373	652,571,522	592,644,913
24年度	9,638	667,870,606	606,843,816

	在宅サービス分			施設サービス分		
	件数	費用額	給付額	件数	費用額	給付額
平成22年度	6,875	257,730,698	235,805,600	2,117	340,949,842	330,183,053
23年度	7,374	295,633,343	268,392,606	1,999	356,939,179	324,252,307
24年度	7,518	302,606,659	274,880,866	2,120	365,263,947	331,962,950

資料：健康福祉課

## 9. 保健衛生

### 1. 乳幼児健康診査

区 分	4 か 月 児 健 診			8 ・ 9 か 月 児 健 診			1 歳 6 か 月 児 健 診		
	対象者	受診者	受診率	対象者	受診者	受診率	対象者	受診者	受診率
	人	人	%	人	人	%	人	人	%
平成 20 年度	33	27	81.8	33	31	93.9	36	37	102.8
21 年度	33	30	90.9	29	25	86.2	29	28	96.6
22 年度	32	29	90.6	37	33	89.2	32	30	93.8
23 年度	31	31	100.0	34	32	94.1	37	30	81.1
24 年度	36	35	97.2	27	27	100.0	30	26	86.7

区 分	3 歳 児 健 診			乳 幼 児 歯 科 健 診		
	対象者	受診者	受診率	対象者	受診者	受診率
	人	人	%	人	人	%
平成 20 年度	38	34	89.5	181	118	65.2
21 年度	46	42	91.3	161	101	62.7
22 年度	37	36	97.3	162	100	61.7
23 年度	34	29	85.3	148	95	64.1
24 年度	33	34	103.0	152	105	69.0

資料：健康福祉課

### 2. 育児セミナー・親子教室

区 分	育 児 セ ミ ナ ー				親 子 教 室			
	開催回数	親	子	計	開催回数	親	子	計
	回	人	人	人	回	人	人	人
平成 20 年度	12	88	102	190	12	173	192	365
21 年度	12	77	77	154	12	182	197	379
22 年度	12	106	102	208	12	148	161	309
23 年度	12	148	147	299	12	129	138	267
24 年度	12	81	87	168	12	140	149	289

資料：健康福祉課

### 3. 予防接種

区 分		ポリオ	三種混合	日本脳炎	高齢者インフルエンザ
平成 20 年度	対象者数 (人)	60	120	171	2,645
	接種者数 (人)	63	138	109	1,246
	接種率 (%)	105.0	115.0	63.7	47.1
平成 21 年度	対象者数 (人)	70	140	173	2,721
	接種者数 (人)	51	137	115	1,192
	接種率 (%)	72.9	97.9	66.5	43.8
平成 22 年度	対象者数 (人)	68	140	174	2,626
	接種者数 (人)	72	131	171	1,284
	接種率 (%)	105.9	93.6	98.3	48.9
平成 23 年度	対象者数 (人)	66	128	155	2755
	接種者数 (人)	55	135	170	1268
	接種率 (%)	83.3	105.5	109.7	46.0

区 分		生ポリオ	不活化ポリオ	三種混合	四種混合	日本脳炎	高齢者インフルエンザ
平成 24 年度	対象者数 (人)	61	192	124	124	151	2,754
	接種者数 (人)	16	104	92	45	152	1,281
	接種率 (%)	26.2	54.2	74.2	36.3	100.7	46.5

平成 24 年 9 月から、生ポリオ（集団接種）→ポリオ不活化ワクチン（個別接種）に移行

平成 24 年 11 月から、三種混合→四種混合（不活化ポリオ含む）に移行

資料：健康福祉課

### 4. 結核検診

区 分	受診者	B・C・G	レントゲン 撮 影	精密検査	発病の 恐れのある者	発見患者
	人	人	人	人	人	人
平成 20 年度	822	23	799	51	0	0
21 年度	966	35	966	14	0	0
22 年度	1,016	30	1,016	50	0	0
23 年度	1,000	32	1,000	34	0	0
24 年度	1,053	31	1,053	24	0	0

資料：健康福祉課



5. 住民健康診査・国保特定健康診査・後期高齢者健康診査

区 分	開設回数	受診者数			経過観察 再検査	現在治療中 要精密	異常なし
		住民健診	特定健診	後期高齢者			
	回	人	人	人	人	人	人
平成20年度	12	28	644	272	—	—	—
21年度	12	23	638	273	352	499	83
22年度	12	28	677	277	414	467	101
23年度	12	22	630	292	366	503	74
24年度	12	23	675	316	370	551	93

※20年度から、住民健康診査、国保特定健康診査、後期高齢者健康診査に分割。

資料：健康福祉課・町民生活課

6. 胃がん検診

区 分	受 診 者 数			要精密検査者数			異 常 な し		
	男	女	計	男	女	計	男	女	計
	人	人	人	人	人	人	人	人	人
平成20年度	78	113	191	7	5	12	71	108	179
21年度	66	112	178	6	9	15	60	106	163
22年度	80	110	190	7	14	21	83	96	134
23年度	84	110	194	16	15	31	68	95	163
24年度	84	106	190	15	15	30	69	91	160

資料：健康福祉課

7. 大腸がん検診

区 分	受 診 者 数			要精密検査者数			異 常 な し		
	男	女	計	男	女	計	男	女	計
	人	人	人	人	人	人	人	人	人
平成20年度	101	156	257	9	6	15	92	150	242
21年度	86	157	243	5	9	14	81	148	229
22年度	105	162	267	8	7	15	97	155	252
23年度	107	156	263	6	2	8	101	154	255
24年度	131	131	262	7	7	14	124	124	248

資料：健康福祉課

8. 子宮がん検診

区 分	受診者数	要 精 密 検 査	異常なし
	人	人	人
平成 20 年度	223	2	221
21 年度	265	0	265
22 年度	288	2	286
23 年度	302	2	300
24 年度	273	4	269

資料：健康福祉課

9. 乳がん検診

区 分	受診者数	要 精 密 検 査	異常なし
	人	人	人
平成 20 年度	201	13	188
21 年度	275	33	242
22 年度	265	26	299
23 年度	269	20	249
24 年度	307	21	286

資料：健康福祉課

10. 肺がん検診

区 分	受 診 者 数			要精密検査者数			異 常 な し		
	男	女	計	男	女	計	男	女	計
	人	人	人	人	人	人	人	人	人
平成 20 年度	316	455	771	30	21	51	286	434	720
21 年度	394	572	966	5	9	14	389	563	952
22 年度	399	617	1,016	10	12	22	389	605	994
23 年度	410	590	1,000	15	19	34	395	571	966
24 年度	427	626	1,053	10	18	28	417	608	1,025

資料：健康福祉課

11. 献 血

区 分	献 血 申 込 者			不 適 格 者			採 血 者		
	男	女	計	男	女	計	男	女	計
平成 20 年度	—	—	45	—	—	8	—	—	37
21 年度	—	—	67	—	—	15	—	—	52
22 年度	—	—	98	—	—	17	—	—	81
23 年度	—	—	100	—	—	17	—	—	83
24 年度	—	—	92	—	—	12	—	—	80

資料：健康福祉課

12. 畜犬登録及び予防接種

区 分	畜犬登録数	予防注射数	飼えなくなった犬	野犬捕獲数
平成 20 年度	628	509	0	0
21 年度	618	507	0	0
22 年度	630	499	0	2
23 年度	635	465	0	0
24 年度	639	439	0	0

資料：町民生活課

## 10. 清掃処理・火葬場

### 1. ごみ処理

区 分	人 口	年 間 総排出量	1人1日 排 出 量	処 理 方 法	
				焼却処理	その他 処 理
平成 20 年度	8,324	4,206	1,384	3,555	651
21 年度	8,251	3,807	1,264	3,238	569
22 年度	8,215	3,806	1,269	3,210	596
23 年度	8,060	3,928	1,335	3,332	596
24 年度	7,869	3,598	1,253	3,066	532

資料：町民生活課

### 2. し尿処理

区 分	処 理 別 人 口 内 訳			処 理 方 法	
	計	汲 取 処理人口	浄 化 槽 処理人口	汲取処理	浄 化 槽 処 理
平成 20 年度	8,324	309	下水道 411 浄化槽 7,604	221	5,165
21 年度	8,251	308	下水道 478 浄化槽 7,465	206	4,976
22 年度	8,215	313	下水道 576 浄化槽 7,326	203	4,615
23 年度	8,060	295	下水道 593 浄化槽 7,172	200	4,292
24 年度	7,869	251	下水道 469 浄化槽 7,149	158	4,342

資料：町民生活課

### 3. 火葬場使用状況

区 分	真 鶴 町	湯河原町	そ の 他 市町村の住民	計
平成 20 年度	111	347	68	526
21 年度	104	334	74	512
22 年度	108	364	73	545
23 年度	133	356	85	574
24 年度	116	354	81	551

資料：町民生活課

## 11. 都市計画・道路

### 1. 用途地域

(平成 25 年 4 月 1 日現在)

区 分	第 1 種中高層 住居専用地域	第 1 種住居地域	近隣商業地域	準工業地域
面積(計 132 ㉿)	39	55	16	22
建ぺい率 (%)	60	60	80	60
容 積 率 (%)	200	200	200	200

資料：まちづくり課

### 2. 国道・県道

(平成 25 年 4 月 1 日現在)

区 分	道 路 延 長	平 均 幅 員	路 面
	m	m	
県道 7 4 0 号線	4,012.0	9.5	アスファルト舗装
県道 7 3 9 号線 (真鶴半島公園線)	6,167.0	7.7	アスファルト舗装 (一部コンクリート舗装)
真鶴道路 (旧道)	4,283.0	10.4	アスファルト舗装
真鶴道路 (真鶴ブルーライン)	2,543.0	8.0	アスファルト舗装 (トンネル内コンクリート舗装)

資料：県西土木事務所小田原土木センター、神奈川県道路公社

### 3. 町道

(平成 25 年 4 月 1 日現在)

種 別	実延長	改 良 済		舗 装 済	
		改良延長	改 良 率	舗装延長	舗 装 率
	m	m	%	m	%
計	75,155	22,768	30.29	54,749	72.85
1 級	2,805	2,233	76.61	2,805	100.00
2 級	6,242	3,787	60.67	5,508	88.24
その他	66,108	16,748	25.33	46,436	70.24

資料：まちづくり課

4. 町道幅員

(平成 25 年 4 月 1 日現在)

幅 員	延 長	面 積
	m	㎡
計	75,155	264,374
2.5m未満	27,241	40,432
2.5m以上～4.5m未満	25,139	89,415
4.5m以上～6.5m未満	16,765	88,980
6.5m以上	6,010	45,547

資料：まちづくり課

5. 普通世帯の住宅施設

区 分	平成 12 年		平成 17 年		平成 22 年		過去10年間の伸び率
	世帯数	構成比	世帯数	構成比	世帯数	構成比	
計	世帯 3,188	世帯 100.0	世帯 3,274	% 100.0	世帯 3,221	% 100.0	% 1.0
持 家	2,446	73.5	2,526	77.2	2,459	76.3	0.5
借 家	617	22.8	629	19.2	589	18.3	△4.5
間 借	44	1.1	51	1.6	39	1.2	△11.4
給与住宅	35	2.0	44	1.3	44	1.4	25.7
そ の 他	46	0.6	24	0.7	30	0.9	△34.8

資料：国勢調査

6. 住宅（専用住宅・併用住宅・共同住宅）新築数

区 分	平成 20 年		平成 21 年		平成 22 年		平成 23 年		平成 24 年	
	棟数	指数	棟数	指数	棟数	指数	棟数	指数	棟数	指数
計	29	100	41	141	21	72	21	72	15	52
真 鶴	16	100	18	113	11	69	16	100	8	50
岩	13	100	23	177	10	77	5	38	7	54

※ 指数は平成 20 年を 100 として算出

資料：税務収納課

# 12. 水道

## 1. 上水道

区 分		単位	平成20年度	平成21年度	平成22年度	平成23年度	平成24年度
行政区域内人口 (A)		人	8,616	8,597	8,477	8,280	8,101
計画給水人口		人	10,400	10,400	10,400	10,400	10,400
現在給水人口 (B)		人	8,616	8,597	8,477	8,280	8,101
普及率(B) / (A) ×100		%	100.00	100.00	100.00	100.000	100.000
配水能力		m <sup>3</sup> /日	9,000	9,000	9,000	9,000	9,000
取水能力		m <sup>3</sup> /日	9,000	9,000	9,000	9,000	9,000
導送配水管延長		km	57.88	58.04	59	58.41	58.49
給水栓数		栓	3,864	3,864	3,859	3,834	3,799
一日最大配水量		m <sup>3</sup>	4,391	4,150	4,015	4,143	4,028
年間総配水量 (C)		m <sup>3</sup>	1,237,448	1,219,229	1,196,793	1,148,996	1,130,640
年間総有収水量 (D)		m <sup>3</sup>	1,058,769	1,043,031	1,022,316	980,079	958,822
有収率 (D) / (C) ×100		%	85.56	85.55	85	85.30	84.80
供給単価		円/m <sup>3</sup>	223.74	223.65	231	243.85	245.75
給水原価		円/m <sup>3</sup>	225.03	226.52	226	230.46	233.64
料金	口径13mm 10m <sup>3</sup>	円	1,344	1,344	1,477	1,477	1,477
	口径13mm 20m <sup>3</sup>	円	3,254	3,254	3,577	3,577	3,577

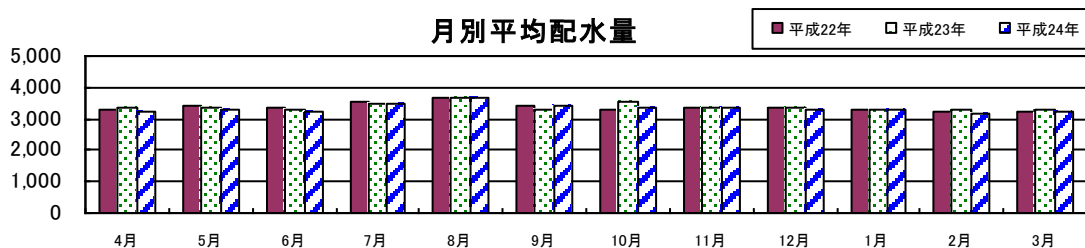
※ 料金については、消費税等を含んだ表記をしています。

資料：まちづくり課

## 2. 月別1日当たり平均配水量

区 分	平成20年度	平成21年度	平成22年度	平成23年度	平成24年度
月 平均	3,530 m <sup>3</sup>	3,389 m <sup>3</sup>	3,380 m <sup>3</sup>	3,376 m <sup>3</sup>	3,348 m <sup>3</sup>
4 月	3,536	3,342	3,316	3,324	3,255
5 月	3,550	3,412	3,445	3,372	3,308
6 月	3,465	3,350	3,377	3,312	3,247
7 月	3,747	3,491	3,526	3,485	3,488
8 月	3,874	3,619	3,683	3,652	3,685
9 月	3,545	3,365	3,428	3,301	3,415
10 月	3,588	3,396	3,277	3,566	3,377
11 月	3,566	3,292	3,338	3,377	3,374
12 月	3,497	3,463	3,353	3,357	3,298
1 月	3,349	3,313	3,310	3,313	3,274
2 月	3,299	3,276	3,256	3,262	3,196
3 月	3,347	3,347	3,241	3,280	3,245

資料：まちづくり課



## 13. 教育・文化

### 1. 園・小・中学校施設

(平成25年5月1日現在)

区 分		ひなづる幼稚園	まなづる小学校	真鶴中学校
児 童 ・ 生 徒 数 (人)		30	262	181
園 ・ 校 舎 面 積  (附属施設含む)	総 面 積 (㎡)	966	5,111	4,490
	1人当たり面積 (㎡)	32.2	19.5	24.8
	鉄 筋 (㎡)	966	5,070	4,403
	木 造 (㎡)	—	41	—
	そ の 他 造 (㎡)	—	—	87
屋 内 運 動 場 (㎡)		—	1,265	778
1人当たり面積 (㎡)		—	4.8	4.3
屋 外 運 動 場 (㎡)		604	3,876	12,906
1人当たり面積 (㎡)		20.1	14.8	71.3
プ ー ル 面 積 (㎡)		—	365	—

資料：教育委員会

### 2. 中学校卒業後の進学・就職

区 分	卒 業 者 (A)	進 路 別 内 訳				進 学 率 $\frac{(B) + (C)}{(A)} \times 100$ %
		進 学 者 (B)	就 業 者	就職進学者 (C)	無 業 者 そ の 他	
平成17年度	86	85	1	—	—	98.8
18年度	72	70	1	—	1	97.2
19年度	72	69	—	—	3	95.8
20年度	67	66	1	—	—	98.5
21年度	73	69	3	—	1	94.5
22年度	74	74	—	—	—	100.0
23年度	63	63	—	—	—	100.0
24年度	64	64	—	—	—	100.0

資料：教育委員会



3. 園・学校別児童数・生徒数等

(各年度5月1日現在)

区 分		平成 21 年度	平成 22 年度	平成 23 年度	平成 24 年度	平成 25 年度
ひなづる 幼稚園	園児数 (人)	24	22	19	21	30
	教職員数 (人)	4	4	4	4	5
	学 級 数	2	2	2	2	3
まなづる 小学校	児童数 (人)	377	324	308	279	262
	教職員数 (人)	24	23	25	22	22
	学 級 数	14(2)	14(2)	15(3)	14(3)	14(3)
真鶴 中学校	生徒数 (人)	210	199	187	181	181
	教職員数 (人)	20	20	18	18	20
	学 級 数	8(2)	8(2)	6(0)	6(0)	8(2)

※ ( ) 内は、特別支援学級を内書したもの

資料：教育委員会

※ 教職員数は、教職員名簿より抽出したもの

4. 中学校卒業生の進学状況

区 分	進 学 者	進 学 状 況			
		公 立		私 立	
		県 内	県 外	県 内	県 外
	人	人	人	人	人
平成 16 年度	66	46	—	11	9
17 年度	85	60	1	19	5
18 年度	70	51	—	9	10
19 年度	69	45	—	18	6
20 年度	66	43	1	15	7
21 年度	69	44	1	19	5
22 年度	74	50	—	16	8
23 年度	63	41	—	12	10
24 年度	64	45	—	15	4

※ 就職進学者を除く

資料：教育委員会

5. 町内の国・県・町指定文化財

(平成25年4月1日現在)

文化財の種類別		件数			
		国指定	県指定	町指定	
有形文化財	建造物	—	—	—	
	美術工芸品	絵画	—	—	2
		彫刻	—	—	8
		工芸	—	—	1
		書跡	—	—	1
		考古資料	—	—	7
		歴史資料	—	—	80
無形文化財		—	—	—	
民俗文化財	有形民俗文化財	—	—	13	
	無形民俗文化財	1	—	—	
記念物	史跡	—	—	—	
	名勝	—	—	—	
	天然記念物	—	2	—	
合計		1	2	112	

資料：教育委員会

6. 地区集会所利用状況

区分	平成23年度		平成24年度	
	利用件数	利用(申請)者数	利用件数	利用(申請)者数
岩地区集会所	158 件	1,549 人	157 件	1,572 人
宮ノ前地区集会所	31 件	152 人	30 件	210 人

資料：総務課

## 14. 消防・災害・事故

### 1. 消防職・団員数

(平成26年1月1日現在)

湯河原町消防署 真鶴分署		消防司令 人 3	消防司令補 人 5	消防士長 人 2	消防副士長 人 1	消防士 人 1	—	—	計 人 12	
消 防 団	区 分	団 長	副団長	分団長	副分団長	部 長	班 長	団 員	計	
	計	人 1	人 2	人 4	人 4	人 12	人 15	人 47	人 85	
	本 部	1	2	—	—	—	—	—	7	10
	第1分団	—	—	1	1	3	4	10	19	
	第2分団	—	—	1	1	3	4	10	19	
	第3分団	—	—	1	1	3	5	11	21	
	第4分団	—	—	1	1	3	2	9	16	

資料：湯河原町消防本部、総務課

### 2. 消防機器

(平成26年1月1日現在)

湯河原消防署 真鶴分署		消防ポンプ 自動車 1台	小型動力 ポンプ付積載車 一台	小型動力 ポンプ 一台	連絡車 一台	高規格 救急自動車 1台	
消 防 団	計	消防ポンプ 自動車	可搬ポンプ 専用自動車	可搬動力 ポンプ	指 令 車		
	本 部	—	—	—	—	—	—
	第1分団	1	1	2	—	—	
	第2分団	1	1	1	—	—	
	第3分団	1	1	1	—	—	
	第4分団	1	1	1	—	—	

資料：総務課

### 3. 火災発生状況

区 分	火 災 件 数 (火災種別)					
	建 物	林 野	車 両	船 舶	そ の 他	計
平成 17 年	5 件	— 件	— 件	— 件	5 件	10 件
18 年	—	—	2	—	2	4
19 年	2	—	1	1	6	10
20 年	4	—	1	—	—	5
21 年	1	—	—	—	1	2
22 年	1	—	—	—	2	3
23 年	2	—	2	—	—	4
24 年	2	—	—	—	—	2
25 年	3	—	—	—	—	3

### 4. 覚知別・時間別火災発生状況

(平成 25 年)

区 分	計	1 1 9	加入電話	警察電話	事後聞知	駆 付 け 通 報	そ の 他
計	3 件	3 件	— 件	— 件	— 件	— 件	— 件
0 時 ~ 6 時	1	1	—	—	—	—	—
6 時 ~ 12 時	1	1	—	—	—	—	—
12 時 ~ 18 時	1	1	—	—	—	—	—
18 時 ~ 24 時	—	—	—	—	—	—	—
覚知別比率	100%	100%	—	—	—	—	—

資料：湯河原町消防本部

焼 損 棟 数	焼 損 面 積		死 傷 者 数		り災世帯数	損害見積額
	建 物	林 野	死 者	負 傷 者		
棟	m <sup>2</sup>	㌥	人	人	世帯	千円
7	129.0	—	—	5	3	11,366
—	—	—	—	—	—	850
2	139.0	—	—	—	1	3,777
5	145.5	—	—	2	3	1,950
1	—	—	—	—	1	3
1	134.3	—	—	—	3	495
2	1.0	—	1	—	2	4
2	3.0	—	—	1	2	124
3	9.0	—	1	1	3	596

資料：湯河原町消防本部

5. 月別・原因別火災発生状況

(平成 25 年)

区 分 / 月	計	1	2	3	4	5	6	7	8	9	10	11	12
計	3												
過 電 流													
た ば こ	1												1
コ ン ロ	1		1										
焚 火 の 拡 大													
放 火	1					1							
放 火 の 疑 い													
そ の 他													
不 明													

資料：湯河原町消防本部

6. 消防水利

(平成 26 年 1 月 1 日現在)

消 火 栓 (箇)	防 火 水 槽	
	40 ～ 100 トン	100 トン 以上
102	76	9

※ この表は、消防水利の基準に適合する水利を揚げたものである

資料：総務課

7. 湯河原町消防署救急車出動状況（真鶴町分）

区 分	急 病	交 通	一般負傷	その他	計	搬送人員
	件	件	件	件	件	人
平成 17 年	327	41	97	77	542	524
18 年	324	32	78	49	483	463
19 年	331	28	108	49	516	493
20 年	331	36	79	49	495	482
21 年	352	28	79	48	507	469
22 年	364	32	106	40	542	521
23 年	381	26	84	47	538	496
24 年	399	25	112	45	581	527
25 年	339	25	102	47	513	467

資料：湯河原町消防本部

8. 交通事故発生状況

区 分	件 数	死 者	重 傷	軽 傷
	件	人	人	人
平成 17 年	52	—	1	75
18 年	43	—	—	76
19 年	38	—	—	57
20 年	46	1	2	63
21 年	34	1	—	46
22 年	34	—	1	55
23 年	19	—	6	30
24 年	22	—	—	33
25 年	32	1	2	49

資料：小田原警察署

9. 犯罪別発生件数

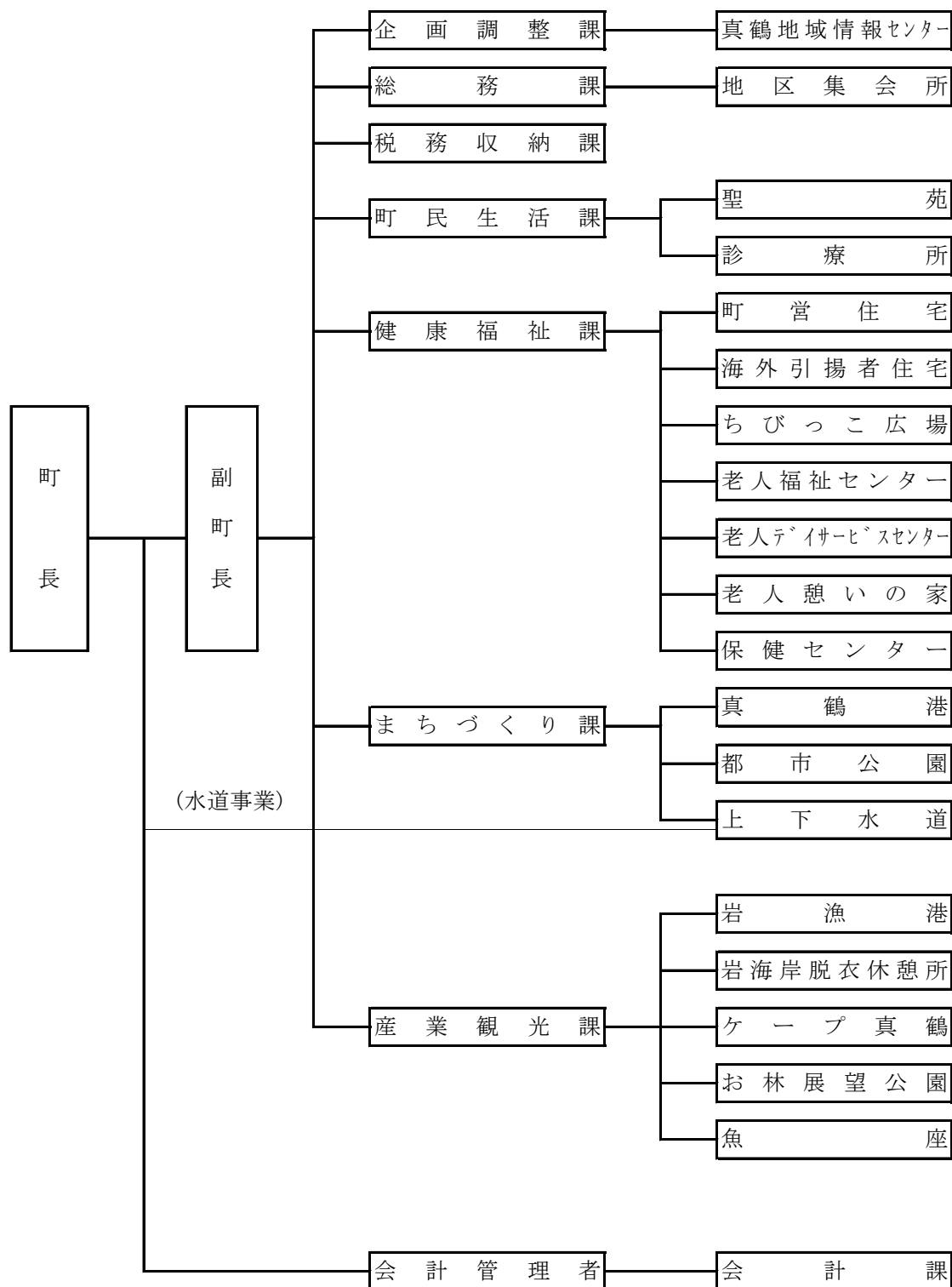
区 分		平成 19 年	平成20年	平成 21 年	平成 22 年	平成 23 年	平成 24 年	平成 25 年
		件	件	件	件	件	件	件
総 数		60	32	40	28	33	30	20
凶 悪 犯	—	—	—	—	—	—	—	—
	—	1	1	—	—	—	—	—
	—	—	—	—	—	—	—	1
	—	—	—	—	—	—	—	—
	—	1	1	—	—	—	—	1
粗 暴 犯	2	1	5	1	1	1	1	—
	3	2	1	1	1	1	1	—
	1	—	1	—	—	—	—	—
	—	—	—	—	—	1	—	—
	6	3	7	2	2	3	2	—
窃 盗		37	20	23	17	26	27	17
知 能 犯	1	2	1	1	1	—	1	1
	—	—	—	—	—	—	—	—
	—	—	—	—	—	—	—	—
	—	—	—	—	—	—	—	—
	1	2	1	1	1	—	1	1
風 俗 犯	—	—	—	—	—	—	—	—
	—	—	—	1	1	—	1	—
	—	—	—	1	1	—	1	—
そ の 他		16	6	8	7	3	—	1

資料：小田原警察署

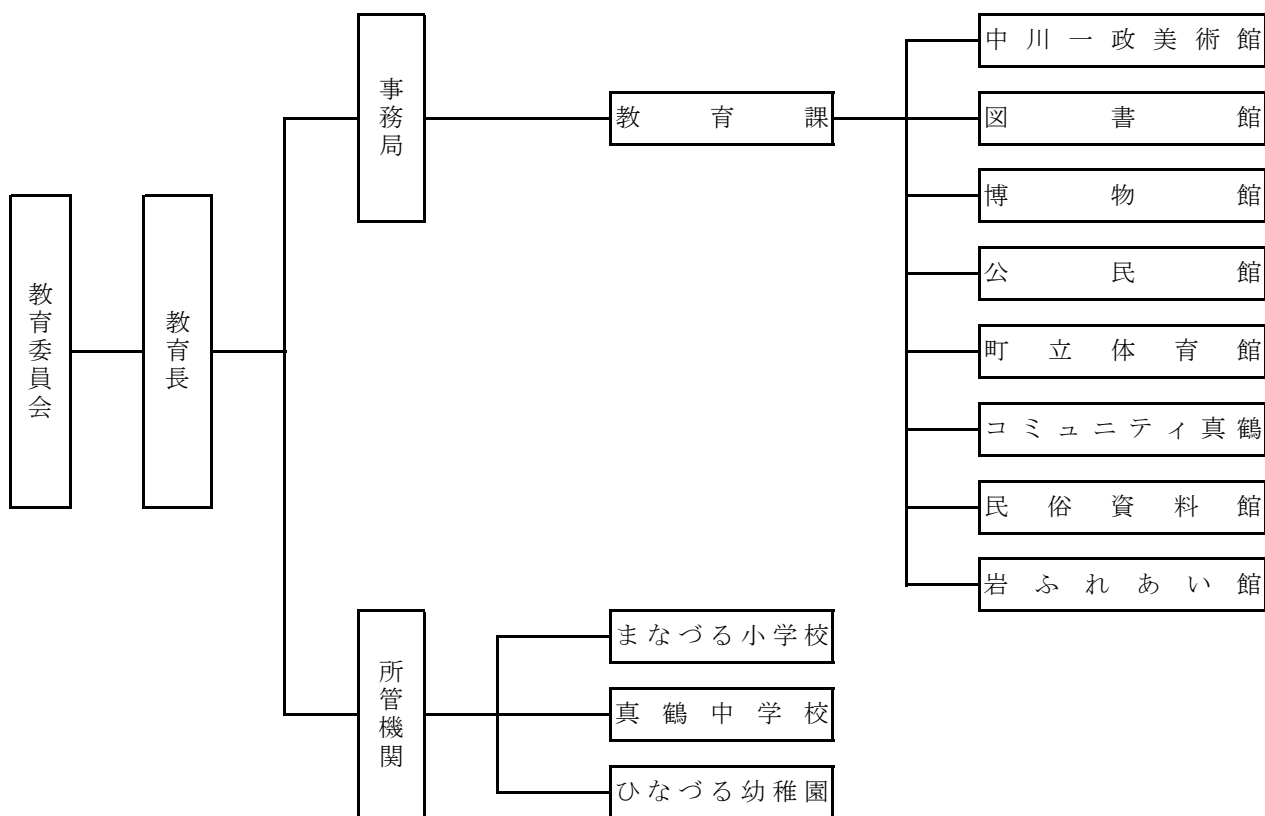
# 15. 行政・議会

## 1. 町機構図

真鶴町行政機構図（平成25年4月1日）







選挙管理委員会

監査委員会

固定資産評価審査委員会

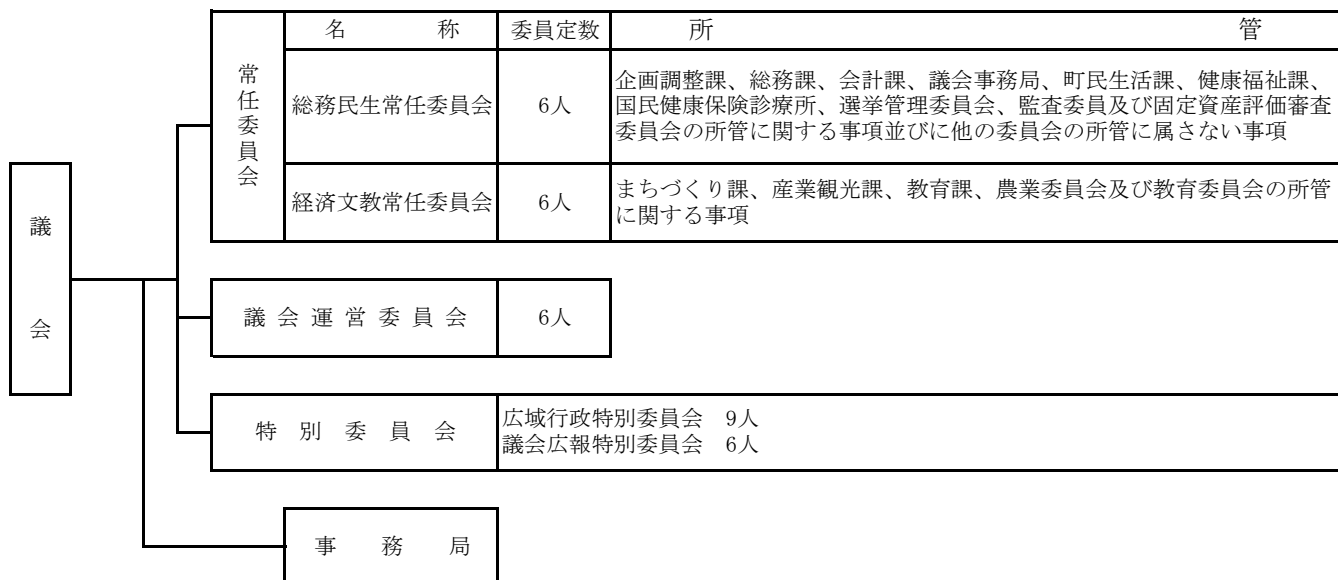
農業委員会

事務局

議会

議会事務局

## 2. 議会組織



3. 課別職員数

(平成 26 年 1 月 1 日現在)

区 分	一 般 行 政		税 務		医 師		医 療 技 術		看 護 保 健 福 祉		技 能 勞 務		教 育		企 業		計	
	男	女	男	女	男	女	男	女	男	女	男	女	男	女	男	女	男	女
企 画 調 整 課	6	2															6	2
総 務 課	8	3															8	3
税 務 収 納 課			9														9	
町 民 生 活 課	6	2															6	2
健 康 福 祉 課	6	5							1	4							7	9
ま ち づ くり 課	9										1				4		14	
産 業 観 光 課	7																7	
農 業 委 員 会																		
会 計 課		3																3
議 会 事 務 局	1	1															1	1
教 育 課	7	2															7	2
美 術 館	2																2	
図 書 館		1																1
公 民 館																		
博 物 館	1																1	
小 ・ 中 学 校																		
幼 稚 園											1			3			1	3
計	53	19	9						1	4	2			3	4		69	26

資料：総務課

#### 4. 議 会

区 分	本 会 議			審 議 件 数			委 員 会 開 催		
	定例会	臨時会	会期日数 (延日数)	議案 件数	請願 件数	陳情等 件 数	全 員 協議会	委員会 協議会	常任・議会 運営・特別 委 員 会
平成3年	4	3	21	79	3	12	4	16	20
4年	4	1	17	55	1	33	5	11	36
5年	4	2	17	56	—	46	6	9	26
6年	4	1	17	68	—	47	7	7	26
7年	4	2	18	89	1	38	3	5	30
8年	4	1	18	83	1	36	7	7	32
9年	4	1	19	109	1	31	6	10	27
10年	4	1	18	74	—	21	3	10	28
11年	4	3	21	86	2	23	5	7	33
12年	4	0	21	86	1	27	6	11	28
13年	4	1	17	90	1	24	10	12	32
14年	4	1	17	90	—	23	10	17	31
15年	4	2	19	93	—	23	6	11	46
16年	4	3	19	89	—	21	5	26	31
17年	4	2	18	100	—	16	5	18	31
18年	4	0	16	91	—	17	5	10	32
19年	4	1	17	74	—	16	2	8	38
20年	4	2	19	84	—	14	6	6	31
21年	4	4	22	90	—	21	8	2	35
22年	4	1	18	78	—	15	12	15	55
23年	4	2	22	80	—	12	8	8	53
24年	4	3	20	78	—	9	15	10	58
25年	4	3	28	88	—	10	8	10	47

資料：議会事務局

# 16. 財 政

## 1. 一般会計歳入歳出当初予算

### (1) 歳 入

区 分	平成 23 年 度		平成 24 年 度		平成 25 年 度	
	予 算 額	構成比	予 算 額	構成比	予 算 額	構成比
	千円	%	千円	%	千円	%
歳 入 総 額	3,055,000	100.0	2,920,000	100.0	2,819,397	100.0
町 税	1,027,440	33.6	1,016,588	34.8	958,798	34.0
地 方 譲 与 税	22,000	0.7	20,500	0.7	20,000	0.7
利 子 割 交 付 金	3,000	0.1	3,000	0.1	2,400	0.1
配 当 割 交 付 金	1,400	0.1	1,400	0.1	2,000	0.1
株 式 等 譲 渡 所 得 割 交 付 金	800	0.0	800	0.0	600	0.0
地 方 消 費 税 交 付 金	60,000	2.0	60,000	2.0	60,000	2.1
自 動 車 取 得 税 交 付 金	12,000	0.4	10,000	0.3	10,000	0.3
地 方 特 例 交 付 金	12,400	0.4	6,000	0.2	2,000	0.1
地 方 交 付 税	810,000	26.5	853,000	29.2	880,000	31.2
交 通 安 全 対 策 特 別 交 付 金	1,400	0.1	1,400	0.1	1,400	0.1
分 担 金 及 び 負 担 金	52,871	1.7	53,908	1.8	46,988	1.7
使 用 料 及 び 手 数 料	49,477	1.6	53,442	1.8	50,622	1.8
国 庫 支 出 金	225,058	7.4	179,994	6.2	183,242	6.5
県 支 出 金	270,705	8.9	224,162	7.7	201,216	7.1
財 産 収 入	34,173	1.1	36,718	1.3	52,467	1.9
寄 附 金	2,561	0.1	3,841	0.1	2,274	0.1
繰 入 金	74,062	2.4	57,341	2.0	28,947	1.0
繰 越 金	50,000	1.6	35,000	1.2	50,000	1.8
諸 収 入	34,173	1.1	33,524	1.1	32,643	1.1
町 債	310,700	10.2	270,900	9.3	233,800	8.3

## (2) 歳出

区 分	平成 23 年 度		平成 24 年 度		平成 25 年 度	
	予 算 額	構 成 比	予 算 額	構 成 比	予 算 額	構 成 比
	千円	%	千円	%	千円	%
歳 出 総 額	3,055,000	100.0	2,920,000	100.0	2,819,397	100.0
議 会 費	111,444	3.6	88,209	3.0	86,818	3.1
総 務 費	460,202	15.1	453,889	15.4	434,609	15.4
民 生 費	850,969	27.9	834,985	28.6	843,677	29.9
衛 生 費	334,161	10.9	330,994	11.3	302,556	10.7
農 林 水 産 業 費	84,248	2.8	66,174	2.3	24,841	0.9
商 工 観 光 費	71,622	2.3	77,588	2.7	74,896	2.6
土 木 費	244,340	8.0	220,464	7.5	204,617	7.2
消 防 費	214,753	7.0	206,527	7.1	203,701	7.2
教 育 費	330,417	10.8	285,981	9.8	272,573	9.7
公 債 費	332,777	10.9	336,272	11.5	351,751	12.5
災 害 復 旧 費	10	0.1	10	0.1	10	0.0
諸 支 出 金	156	0.1	20	0.1	520	0.1
予 備 費	19,901	0.7	18,887	0.6	18,828	0.7

2. 一般会計決算

(1) 歳入

区 分	平成 22 年度		平成 23 年度		平成 24 年度	
	決 算 額	構 成 比	決 算 額	構 成 比	決 算 額	構 成 比
	千円	%	千円	%	千円	%
歳入総額	3,145,968	100.0	3,172,405	100.0	3,203,925	100.0
自主財源	1,371,306	43.6	1,419,035	44.6	1,517,674	47.4
町 税	1,038,577	33.0	1,028,499	32.4	984,525	30.7
分担金及び負担金	54,529	1.7	50,309	1.6	53,538	1.7
使用料及び手数料	43,856	1.4	50,588	1.6	46,068	1.4
財産収入	74,364	2.4	52,937	1.7	30,294	0.9
寄 附 金	3,297	0.1	17,463	0.5	100,487	3.1
繰 入 金	51,161	1.6	108,659	3.4	151,199	4.7
繰 越 金	74,284	2.4	66,013	2.1	98,187	3.1
諸 収 入	31,238	1.0	44,567	1.4	53,376	1.7
依存財源	1,774,662	56.4	1,753,342	55.3	1,686,251	52.6
地方譲与税	22,227	0.7	21,722	0.7	20,274	0.6
利子割交付金	3,048	0.1	2,296	0.1	2,137	0.1
配当割交付金	1,984	0.1	2,217	0.1	2,410	0.1
株式等譲渡所得割交付金	670	0.1	545	0.1	666	0.0
地方消費税交付金	66,609	2.0	62,836	2.0	60,472	1.9
自動車取得税交付金	10,565	0.3	8,978	0.3	11,480	0.4
地方特例交付金	11,672	0.4	10,752	0.3	1,988	0.1
地方交付税	826,658	25.5	899,867	28.4	932,763	29.1
交通安全対策特別交付金	1,431	0.1	1,318	0.1	1,170	0.0
国庫支出金	242,135	7.7	209,920	6.6	177,997	5.6
県 支 出 金	255,435	8.1	248,926	7.8	229,840	7.2
町 債	356,228	11.3	283,965	8.9	245,054	7.6

## (2) 歳出（目的別）

区 分	平成 22 年 度		平成 23 年 度		平成 24 年 度	
	決 算 額	構 成 比	決 算 額	構 成 比	決 算 額	構 成 比
	千円	%	千円	%	千円	%
歳 出 総 額	3,079,954	100.0	3,074,218	100.0	3,105,943	100.0
議 会 費	81,065	2.6	111,100	3.6	87,915	2.8
総 務 費	592,473	19.2	535,761	17.4	519,495	16.7
民 生 費	832,195	27.0	848,643	27.6	874,169	28.1
衛 生 費	319,373	10.4	337,277	11.0	319,230	10.3
農 林 水 産 業 費	42,699	1.4	64,416	2.1	74,269	2.4
商 工 観 光 費	78,369	2.5	78,629	2.5	93,211	3.0
土 木 費	278,569	9.0	226,948	7.4	219,315	7.1
消 防 費	233,861	7.6	214,011	7.0	208,223	6.7
教 育 費	305,058	9.9	324,772	10.5	374,931	12.1
公 債 費	316,162	10.3	332,001	10.8	333,987	10.7
災 害 復 旧 費	—	—	—	—	—	—
諸 支 出 金	130	0.1	659	0.1	1,198	0.1

## (3) 歳出（性質別）

区 分	平成 22 年 度		平成 23 年 度		平成 24 年 度	
	決 算 額	構 成 比	決 算 額	構 成 比	決 算 額	構 成 比
	千円	%	千円	%	千円	%
歳 出 総 額	3,079,954	100.0	3,074,218	100.0	3,105,943	100.0
義 務 的 経 費	1,434,422	46.5	1,469,864	47.8	1,426,428	46.0
人 件 費	765,885	24.8	780,979	25.4	729,908	23.5
扶 助 費	352,375	11.4	356,884	11.6	362,533	11.7
公 債 費	316,162	10.3	332,001	10.8	333,987	10.8
投 資 的 経 費	146,499	4.8	77,320	2.5	72,512	2.3
普通建設事業費	146,499	4.8	77,320	2.5	72,512	2.3
災害復旧事業費	—	—	—	—	—	—
そ の 他 経 費	1,499,033	48.7	1,527,034	49.7	1,607,003	51.7
物 件 費	461,943	14.9	485,361	15.7	445,355	14.3
維 持 補 修 費	18,845	0.6	21,154	0.7	20,916	0.7
補 助 費 等	439,819	14.3	472,193	15.4	457,415	14.7
積 立 金	87,764	2.9	75,710	2.5	162,944	5.2
投資及び出資金貸付金	8,030	0.3	660	0.1	0	0
繰 出 金	482,632	15.7	471,956	15.3	520,373	16.8



## (4) 決算収支

区 分	平成 22 年 度	平成 23 年 度	平成 24 年 度
	千円	千円	千円
歳入歳出差引額 (形式収支)	66,013	98,187	97,982
実質収支	62,318	96,746	97,982
単年度収支	△9,454	34,428	1,236
実質単年度収支	30,838	9,313	13,935

## ※ 決算収支の説明

- ・ 歳入歳出差引額(形式収支) = 歳入総額 - 歳出総額
- ・ 実質収支 = 形式収支 - 翌年度に繰り越すべき財源
- ・ 単年度収支 = 当該年度実質収支 - 前年度実質収支
- ・ 実質単年度収支 = 単年度収支 + 基金積立額 + 地方債繰上償還額 - 基金取崩額

## (5) 町 税

区 分	平成 22 年 度		平成 23 年 度		平成 24 年 度	
	決 算 額	構 成 比	決 算 額	構 成 比	決 算 額	構 成 比
	千円	%	千円	%	千円	%
町 民 税	436,248	43.4	418,543	40.7	403,850	41.0
固 定 資 産 税	548,046	51.7	547,327	53.2	519,927	52.8
軽 自 動 車 税	10,951	1.0	11,220	1.1	11,201	1.2
町 た ば こ 税	43,331	4.2	51,357	5.0	49,547	5.0
特別土地保有税	—	—	—	—	—	—
町 税 合 計	1,038,576	100.0	1,028,449	100.0	984,525	100.0

## (6) そ の 他

区 分	平成 22 年 度	平成 23 年 度	平成 24 年 度
	千円	千円	千円
積立金現在高	155,831	125,716	143,416
地方債現在高	3,064,360	3,074,261	3,040,373

資料：企画調整課

### 3. 国民健康保険事業特別会計(事業勘定)決算

#### (1) 歳入

区 分	平成 22 年 度		平成 23 年 度		平成 24 年 度	
	決 算 額	構 成 比	決 算 額	構 成 比	決 算 額	構 成 比
	千円	%	千円	%	千円	%
歳入総額	1,287,951	100.0	1,309,420	100.0	1,285,356	100.0
国民健康保険税	299,755	23.3	304,321	23.2	290,472	22.6
使用料及び手数料	179	0.0	272	0.0	180	0.0
国庫支出金	248,558	19.3	235,986	18.0	264,635	20.6
療養給付費交付金	49,360	3.8	51,205	3.9	41,268	3.2
前期高齢者交付金	308,202	23.9	338,643	25.9	328,828	25.6
県支出金	58,012	4.5	60,479	4.6	76,354	6.0
共同事業交付金	161,072	12.5	149,088	11.4	149,032	11.6
繰入金	73,049	5.7	105,059	8.0	58,167	4.5
繰越金	99,709	7.5	60,828	4.6	74,817	5.8
諸収入	134	0.0	3,539	0.3	1,603	0.1

## (2) 歳出

区 分	平成 22 年度		平成 23 年度		平成 24 年度	
	決 算 額	構 成 比	決 算 額	構 成 比	決 算 額	構 成 比
	千円	%	千円	%	千円	%
歳 出 総 額	1,227,123	100.0	1,234,603	100.0	1,245,289	100.0
総 務 費	29,384	2.4	27,218	2.2	15,241	1.2
保 險 給 付 費	849,867	69.2	845,076	68.4	854,113	68.6
療 養 諸 費	743,373	60.5	740,314	59.9	750,912	60.3
高 額 療 養 費	99,912	8.1	98,420	8.0	99,227	8.0
葬 祭 諸 費	700	0.1	1,300	0.1	1,000	0.1
移 送 費	—	—	—	—	33	0.0
出 産 育 児 諸 費	5,882	0.5	5,042	0.4	2,941	0.2
後期高齢者支援金等	124,708	10.2	139,885	11.3	154,196	12.4
前期高齢者納付金等	219	0.0	415	0.0	161	0.0
老人保健拠出金	3,370	0.3	9	0.0	10	0.0
介 護 納 付 金	56,236	4.6	61,286	5.0	63,962	5.1
共 同 事 業 拠 出 金	133,671	10.9	142,698	11.6	147,295	11.9
保 健 事 業 費	7,801	0.6	7,061	0.6	7,549	0.6
基 金 積 立 金	20,656	1.7	—	—	—	—
公 債 責	—	—	—	—	78	0.0
諸 支 出 金	1,211	0.1	10,955	0.9	2,684	0.2

資料：町民生活課

#### 4. 国民健康保険事業特別会計(施設勘定)決算

##### (1) 歳入

区 分	平成 22 年 度		平成 23 年 度		平成 24 年 度	
	決 算 額	構 成 比	決 算 額	構 成 比	決 算 額	構 成 比
歳 入 総 額	千円 167,745	% 100.0	千円 126,096	% 100.0	千円 162,546	% 100.0
診 療 収 入	107,792	64.2	72,787	57.7	68,749	42.3
外 来 収 入	103,466	61.6	68,491	54.3	65,094	40.0
その他の診療収入	4,326	2.5	4,296	3.4	3,655	2.3
使用料及び手数料	593	0.4	370	0.3	358	0.2
繰 入 金	5,111	30.5	42,800	33.9	92,500	56.9
繰 越 金	8,152	4.8	9,188	7.3	0	0.0
諸 収 入	98	0.1	951	0.8	939	0.6
県 支 出 金	—	—	—	—	—	—
国 庫 支 出 金	—	—	—	—	—	—
町 債	—	—	—	—	—	—

##### (2) 歳出

区 分	平成 22 年 度		平成 23 年 度		平成 24 年 度	
	決 算 額	構 成 比	決 算 額	構 成 比	決 算 額	構 成 比
歳 出 総 額	千円 158,557	% 100.0	千円 136,807	% 100.0	千円 154,363	% 100.0
総 務 費	127,948	80.7	103,236	75.5	112,415	72.8
医 業 費	5,897	3.7	8,882	6.5	6,488	4.2
公 債 費	24,712	15.6	24,670	18.0	24,749	16.0
前年度繰上充用金	—	—	—	—	10,711	7.0

資料：国民健康保険診療所

## 5. 介護保険事業特別会計決算

### (1) 歳入

区 分	平成 22 年度		平成 23 年度		平成 24 年度	
	決 算 額	構成比	決 算 額	構成比	決 算 額	構成比
	千円	%	千円	%	千円	%
歳入総額	642,748	100.0	674,300	100.0	693,814	100.0
保 険 料	105,310	16.4	105,498	15.6	143,759	20.7
使用料及び手数料	45	0.0	60	0.0	47	0.0
国庫支出金	129,371	20.1	137,200	20.3	139,066	20.0
支払基金交付金	177,501	27.6	178,369	26.5	181,509	26.2
県支出金	92,662	14.4	104,405	15.5	101,678	14.7
繰入金	132,874	20.7	135,762	20.1	119,695	17.3
諸収入	—	—	2,968	0.4	5,812	0.8
繰越金	4,985	0.8	10,038	1.5	2,248	0.3

### (2) 歳出

区 分	平成 22 年度		平成 23 年度		平成 24 年度	
	決 算 額	構成比	決 算 額	構成比	決 算 額	構成比
	千円	%	千円	%	千円	%
歳出総額	632,710	100.0	672,051	100.0	683,144	100.0
総務費	42,020	6.6	49,428	7.4	36,243	5.3
保険給付費	577,871	91.3	603,703	89.8	620,229	90.8
地域支援事業費	9,345	1.5	11,476	1.7	12,119	1.8
基金積立金	2,273	0.4	1,870	0.3	5,080	0.7
公債費	—	—	—	—	—	—
諸支出金	1,201	0.2	5,574	0.8	9,473	1.4
予備費	—	—	—	—	—	—

資料：健康福祉課

6. 下水道事業特別会計決算

(1) 歳入

区 分	平成 22 年度		平成 23 年度		平成 24 年度	
	決 算 額	構成比	決 算 額	構成比	決 算 額	構成比
歳入総額	千円 182,724	% 100.0	千円 170,556	% 100.0	千円 169,647	% 100.0
分担金及び負担金	350	0.2	1,200	0.7	600	0.3
使用料及び手数料	10,859	5.9	11,756	6.9	12,564	7.4
国庫支出金	17,522	9.6	13,500	7.9	12,400	7.3
県支出金	2,863	1.6	1,788	1.0	1,667	1.0
繰入金	130,706	71.5	117,962	69.2	113,872	67.1
繰越金	2,724	1.5	1,534	0.9	2,644	1.6
諸収入	—	—	16	0.0	—	—
町債	17,700	9.7	22,800	13.4	25,900	15.3

(2) 歳出

区 分	平成 22 年度		平成 23 年度		平成 24 年度	
	決 算 額	構成比	決 算 額	構成比	決 算 額	構成比
歳出総額	千円 181,190	% 100.0	千円 167,912	% 100.0	千円 168,239	% 100.0
総務費	47,284	26.1	44,333	26.4	44,480	26.5
事業費	62,742	34.6	47,893	28.5	45,132	26.8
公債費	71,164	39.3	75,686	45.1	78,627	46.7

資料：まちづくり課

## 7. 水道事業会計決算

### (1) 収益的收入及び支出

#### ア 収 入

区 分	平成 22 年 度		平成 23 年 度		平成 24 年 度	
	決 算 額	構 成 比	決 算 額	構 成 比	決 算 額	構 成 比
収益的收入総額	千円 251,389	% 100.0	千円 253,183	% 100.0	千円 250,838	% 100.0
営業収益	249,116	99.1	251,636	99.4	248,201	98.9
営業外収益	2,273	0.9	1,547	0.6	2,637	1.1
特別利益	—	—	—	—	—	—

#### イ 支 出

区 分	平成 22 年 度		平成 23 年 度		平成 24 年 度	
	決 算 額	構 成 比	決 算 額	構 成 比	決 算 額	構 成 比
収益の支出総額	千円 242,806	% 100.0	千円 238,087	% 100.0	千円 236,288	% 100.0
営業費用	200,694	82.7	201,982	84.8	202,316	85.6
営業外費用	42,112	17.3	36,105	15.2	33,972	14.4

(2) 資本的收入及び支出

ア 収入

区 分	平成 22 年 度		平成 23 年 度		平成 24 年 度	
	決 算 額	構 成 比	決 算 額	構 成 比	決 算 額	構 成 比
資本的收入総額	千円 94,200	% 100.0	千円 8,716	% 100.0	千円 107,028	% 100.0
企業債	91,300	99.1	8,200	94.1	106,400	99.4
工事負担金	—	—	516	5.9	628	0.6
他会計借入金	2,900	0.9	—	—	—	—
県補助金	—	—	—	—	—	—
固定資産売却代金	—	—	—	—	—	—

イ 支出

区 分	平成 22 年 度		平成 23 年 度		平成 24 年 度	
	決 算 額	構 成 比	決 算 額	構 成 比	決 算 額	構 成 比
資本的支出総額	千円 164,876	% 100.0	千円 82,494	% 100.0	千円 186,041	% 100.0
建設改良費	25,754	15.6	9,811	11.9	9,439	5.0
企業債償還金	139,122	84.4	67,683	82.0	169,602	91.2
他会計借入金償還金	—	—	5,000	6.1	7,000	3.8

資料：まちづくり課



8. 真鶴魚座・ケーブル真鶴特別会計決算

(1) 歳入

区 分	平成 22 年 度		平成 23 年 度		平成 24 年 度	
	決 算 額	構 成 比	決 算 額	構 成 比	決 算 額	構 成 比
歳 入 総 額	千円 169,873	% 100.0	千円 155,555	% 100.0	千円 161,416	% 100.0
使用料及び手数料	3,477	2.0	2,365	1.5	3,505	2.2
財 産 収 入	157,989	93.0	142,977	91.9	134,329	83.2
繰 入 金	5,000	2.9	10,000	6.4	23,581	14.6
繰 越 金	3,346	2.0	212	0.1	0	0.0
諸 収 入	61	0.1	1	0.0	1	0.0

(2) 歳出

区 分	平成 22 年 度		平成 23 年 度		平成 24 年 度	
	決 算 額	構 成 比	決 算 額	構 成 比	決 算 額	構 成 比
歳 出 総 額	千円 169,661	% 100.0	千円 160,456	% 100.0	千円 165,080	% 100.0
魚 座 運 営 費	90,568	53.4	82,280	51.3	82,645	50.0
ケーブル真鶴運営費	73,082	43.1	72,165	45.0	71,523	43.3
公 債 費	6,011	3.5	6,011	3.7	6,011	3.7
諸 支 出 金	—	—	—	—	—	—
前年度繰上充用金	—	—	—	—	4,901	3.0

資料：産業観光課

9. 後期高齢者医療特別会計決算

(1) 歳入

区 分	平成 22 年 度		平成 23 年 度		平成 24 年 度	
	決 算 額	構 成 比	決 算 額	構 成 比	決 算 額	構 成 比
	千円	%	千円	%	千円	%
歳入総額	94,497	100.0	94,307	100.0	101,221	100.0
後期高齢者 医療保険料	74,399	78.7	73,363	77.8	78,857	78.0
使用料及び手数料	27	0.1	27	0.0	23	0.0
繰入金	18,323	19.4	19,149	20.3	19,843	19.6
諸収入	115	0.1	374	0.4	424	0.4
繰越金	1,633	1.7	1,396	1.5	2,074	2.0

(2) 歳出

区 分	平成 22 年 度		平成 23 年 度		平成 24 年 度	
	決 算 額	構 成 比	決 算 額	構 成 比	決 算 額	構 成 比
	千円	%	千円	%	千円	%
歳出総額	93,101	100.0	92,234	100.0	99,110	100.0
総務費	878	0.9	986	1.1	360	0.4
分担金及び負担金	91,695	98.5	90,471	98.1	98,150	99.0
諸支出金	528	0.6	777	0.8	600	0.6

資料：町民生活課

# 17. 選 挙

## 1. 選挙人名簿登録者数

(平成 25 年 12 月 1 日現在)

区 分	男	女	計
	人	人	人
第 1 投 票 区	702	787	1,489
第 2 投 票 区	628	692	1,320
第 3 投 票 区	650	736	1,386
第 4 投 票 区	616	743	1,359
第 5 投 票 区	667	775	1,442
合 計	3,263	3,733	6,996

## 2. 各種選挙の執行状況

区 分	執行年月日	当 日 の 有 権 者 数 (人)			投 票 率 (%)
		男	女	計	
真鶴町議会議員補欠選挙	21. 1. 25	—	—	—	無投票
衆議院小選挙区選出議員選挙	21. 8. 30	3,457	3,918	7,375	73.78
衆議院比例代表選出議員選挙	〃	3,457	3,918	7,375	73.76
最高裁判所裁判官国民審査	〃	3,454	3,914	7,368	72.20
真鶴町議会議員選挙	21. 9. 13	3,439	3,896	7,335	69.64
参議院神奈川県選出議員補欠選挙	21. 10. 25	3,466	3,915	7,381	36.65
参議院比例代表選出議員選挙	22. 7. 11	3,451	3,903	7,354	62.74
参議院神奈川県選出議員選挙	〃	3,451	3,903	7,354	62.74
神奈川県知事選挙	23. 4. 10	3,421	3,857	7,278	46.04
神奈川県議会議員選挙	23. 4. 10	—	—	—	無投票
真鶴町農業委員会委員選挙	23. 7. 10	—	—	—	無投票
真鶴町長選挙	24. 9. 23	3,310	3,784	7,094	66.99
衆議院小選挙区選出議員選挙	24. 12. 16	3,328	3,800	7,128	66.25
衆議院比例代表選出議員選挙	〃	3,328	3,800	7,128	66.23
最高裁判所裁判官国民審査	〃	3,326	3,796	7,122	64.57
参議院比例代表選出議員選挙	25. 7. 21	3,297	3,754	7,051	61.86
参議院神奈川県選出議員選挙	〃	3,297	3,754	7,051	61.86
真鶴町議会議員選挙	25. 9. 22	3,250	3,705	6,955	68.70

資料：選挙管理委員会

平成25年版

# まなづるの統計

平成26年3月発行

編集・発行／真鶴町企画調整課

真鶴町

企画調整課 情報広報係 ☎ (0465) 68-1111  
〒259-0201 神奈川県足柄下郡真鶴町真鶴433番地1