



真鶴町の

# 食と町をPRする飲食店を認定しました

問 産業観光課 ☎内線 3 3 1

町では、地場産品の販路と需要の拡大、観光客の誘客、地域経済の活性化を目的とし、町内で生産・製造された食材や加工品などの提供および販売に取り組む真鶴町区域外の飲食店を「真鶴町の食と町をPRする飲食店」（以下「認定店」）として認定しています。

## 第1号認定店が誕生しました!

令和3年11月1日に「浜焼き真鶴」（運営：G-FACTORY株式会社）を第1号認定店に認定しました。

「浜焼き真鶴」は、令和4年1月に東京都港区虎ノ門にオープンした横丁「小虎小路」こたらこみち内に开店し、「食」を通じて真鶴町の魅力を伝えることを目的としており、真鶴自慢の鮮度抜群の魚介類や特産の干物や柑橘、野菜など、うま味たっぷりの食材がそろいます。

また店内では、食べた食品をその場で購入できる物販をはじめ、真鶴町観光パンフレットの設置、店内モニターでの真鶴動画の放映、真鶴らしい装飾など、真鶴一色の店内となっています。



### 浜焼き真鶴

東京都港区虎ノ門1-16-4

アーバン虎ノ門ビル 地下1階「小虎小路」内



# 空き家勉強会を開催します

問 政策推進課  
☎内線 3 1 2

真鶴町で稼働した空き家バンク制度の紹介を中心に勉強会を開催します。空き家問題に関心や興味がある人はぜひご参加ください。

### 日時

2月19日（土）  
午後2時～4時

### 内容

真鶴町空き家バンクをご紹介した上で、空き家をめぐる問題や可能性、実際に町内で空き家を活用している事例も紹介し、皆で意見交換し理解を深めていきます。

### 場所

町民センター  
3階 講義室

### 申込方法

2月14日（月）までに（一社）真鶴未来塾へ電話予約をお願いします。 ※コロナ対策のため、事前予約制としています

（一社）真鶴未来塾 ☎68-0789

（火曜・木曜および日曜を除く午前10時～午後3時30分）

### 定員

20名（先着順）

### 協力

（公社）全日本不動産協会神奈川県本部湘南支部

### ウォーキング教室を開催します

新型コロナウイルス感染症の影響により、運動不足になっていませんか？

この機会にウォーキングに備えた身体づくりや無理のないウォーキングについて学び、日頃の健康づくりに役立てましょう。ぜひご参加ください。

◇日時 3月17日(木)  
午後1時30分～3時30分

◇場所 町民センター  
3階 講堂

◇講師 高垣 茂子 氏  
たかがき しげこ  
(神奈川健康財団 健康運動指導士)

◇対象者

運動しても差し支えのないおおよね50～75歳の人  
※通院治療中で医師の許可が得られていない人は参加できません。

◇内容

ウォーキングに備えた身体づくりと無理のないウォーキング

◇定員 25名(先着順)

◇持ち物  
飲み物、タオル、筆記用具

※マスク着用の上、動きやすい服装でお越しください。

◇申込方法

電話または健康長寿課窓口で申し込みください。

□申し込み・問い合わせ

健康長寿課  
☎内線226

### 「骨密度測定」を受けましょう

骨折や骨粗しょう症は、寝たきりになる原因の一つです。特に女性は閉経後、女性ホルモンの分泌が大幅に減少し、骨がスカスカになる「骨粗しょう症」が進行していきま

す。  
国民健康保険に加入している40歳～74歳までの人を対象に骨密度測定を行います。ご自分の骨量を知り、骨粗しょう症を予防しましょう。

◇対象者

40歳～74歳までの真鶴町国民健康保険加入者(令和2年度に「骨密度測定」を受けた人、骨粗しょう症の治療を受けている人は除く)

◇期間

2月2日(水)～3月31日(木)  
・各週の月・水・金曜日  
に実施(祝日は除く)

◇時間

午後2時または午後3時

◇会場

真鶴町国保診療所

◇申込方法

希望者本人が、健康長寿課へ直接電話にて申し込みください。  
※診療所では予約はできません。

◇持ち物

受診者の国民健康保険証

◇検査内容

診療所医師による個別診察・骨密度測定・結果返却

◇費用 無料

□申し込み・問い合わせ

健康長寿課  
☎内線224、225

### 第3回真鶴町パークゴルフクラブ大会開催のお知らせ

◇主催

真鶴町パークゴルフクラブ

◇後援

真鶴町スポーツ協会

◇開催日時 3月10日(木)  
午前8時から受付

◇会場 お林展望公園  
パークゴルフ場

◇定員 64名

(定員になり次第締切)

◇参加資格

真鶴町パークゴルフクラブ会員および18歳以上の真鶴町民

◇申込期間

2月1日(火)～28日(月)

◇申込方法

お林展望公園パークゴルフ場受付に設置してある参加申込書に必要事項を記入して申し込み。

◇参加費 1000円

◇問い合わせ

真鶴町パークゴルフクラブ 天野 善雄  
☎090・4131・1125

### 第4回「湯河原カッパ」パークゴルフ大会

◇主催

湯河原町パークゴルフ協会

◇開催日時 3月16日(水)  
午前9時から受付

◇会場 湯河原町総合運動公園パークゴルフ場

◇定員 72名

(定員になり次第締切)

◇参加資格

湯河原町・真鶴町の町民の人

◇申込期間

2月1日(火)～28日(月)

◇申込方法

参加費と一緒に直接湯河原町役場介護課へ申し込みください。

◇参加費 1000円

◇問い合わせ

湯河原町パークゴルフ協会事務局  
(湯河原町介護課内)  
☎63・2111  
内線343



## 住民税非課税世帯への 臨時特別給付金

新型コロナウイルス感染症の影響が長期化する中、さまざまな困難に直面した人が、速やかに生活・暮らしの支援を受けられるよう、住民税非課税世帯などに対して、1世帯当たり10万円の給付金を支給します。

### ◇対象世帯

① 世帯全員の令和3年度分の住民税均等割が非課税である世帯

② 令和3年1月以降の収入が減少し住民税非課税相当の収入となった世帯（家計急変世帯）

### ◇申請方法

対象世帯①に対し、給付内容や確認事項が記載された確認書を送付します。次で次の事項を確認し、同封の返信用封筒にて返信してください。

### 【確認事項】

・記載された給付金振り込み口座番号に誤りがないか

・住民税が課税されている人の扶養親族のみの世帯ではないこと

※世帯の中に、令和3年1月2日以降に転入した人がいる場合は、追加書類の提出が必要です。詳しくはお問い合わせください。

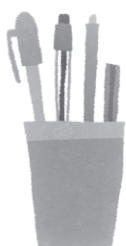
※対象世帯②の申請方法については、広報3月号で詳細をお知らせします。

### ◇その他

臨時特別給付金の「振り込み詐欺」や「個人情報」の搾取」にご注意ください。自宅や職場などに、都道府県・市町村や国の職員などがかたる不審な電話や郵便があった場合は、福祉課や最寄りの警察署にご連絡ください。

### □問い合わせ

福祉課  
☎内線 234、235



## みんなでおいしく、 楽しく減塩！

日頃「味付けが薄いと食べた気がしない」「健康のために減塩をしようと思っている」「減塩の必要性についてわかっていないけど、どうすればいいかわからない」「減塩しているつもりでも塩分を取り過ぎていたり、塩分

「少ない」といった人はいませんか？  
今回は、塩分摂取量のチェックとみんなでおいしく、楽しく減塩できるコツについて管理栄養士がアドバイスします。ぜひご参加ください。

◇日時 3月22日(火)  
午前10時～11時30分

◇場所 町民センター  
3階 講堂

◇講師 嶋田 雅子氏  
(管理栄養士)

◇対象者 真鶴町在住者

### ◇内容

・減塩料理の試食と講話  
・塩分摂取量のチェック

◇定員 20名(先着順)

### ◇申込方法

3月15日(火)までに健康長寿課へ電話で申し込みください。

### □申し込み・問い合わせ

健康長寿課  
☎内線 226、227

### ◇ごみ収集カレンダーが できました

令和4年度のごみ収集カレンダーは、2月15日(火)からの自治会回覧でお配りします。

自治会に加入されていない人は2月22日(火)から役場1階正面カウンター、町民センター2階受付、情報センター2階受付(休館日を除く)で配布します。

直接取りに来ることが困難な人は町ホームページにも掲載していますのでご利用ください。

### □問い合わせ

税務町民課  
☎内線 243

## 西湘地区就職面接会を 開催します

◇日時 2月28日(月)

・午前9時30分～正午  
・午後1時30分～4時

※2部制(午前と午後で会社が入れ替わります)

### ◇会場

おだわら市民交流センター(UMECO)会議室

### ◇対象

仕事をお探しの人(令和4年3月卒業予定の大卒者含む)

### ◇持ち物

履歴書

### ◇申込方法

事前予約制のため、小田原公共職業安定所へ電話で申し込みください。

### ◇主催

・小田原公共職業安定所  
・小田原市役所  
・小田原箱根商工会議所

### □問い合わせ

小田原公共職業安定所  
☎ 23・8609 41#

### 高齢者インフルエンザ・ 高齢者肺炎球菌ワクチン 予防接種

予防接種の実施期限が迫っています。まだ接種のお済みでない人は、早めに接種を受けましょう！

#### ◇期間

- ・高齢者インフルエンザ  
2月28日(月)まで
- ・高齢者肺炎球菌ワクチン  
3月31日(木)まで

#### ◇対象者

- ・高齢者インフルエンザ  
当町に住民登録があり、次のどちらかに該当する人

① 65歳以上の人（接種日当日で年齢判断）

② 60歳以上65歳未満の人で、心臓、じん臓および呼吸器などに重い疾患のある人

（身体障害者手帳1級程度の人）

・高齢者肺炎球菌ワクチン  
当町に住民登録があり、今までに接種を受けたことのない人のうち、次のどちらかに該当す

る人

③ 令和4年3月31日時点で、65歳・70歳・75歳・80歳・85歳・90歳・95歳および100歳の人

④ 60歳以上65歳未満の人で、心臓、じん臓および呼吸器などに重い疾患のある人

（身体障害者手帳1級程度の人）

◇接種回数 1回

#### ◇費用

- ・高齢者インフルエンザ  
自己負担 1700円
- ・高齢者肺炎球菌ワクチン  
自己負担 3000円

#### ◇持ち物

- ・健康保険証など住所、年齢がわかるもの
- ・対象者③の人は接種券（令和3年4月初旬に送付済）

・対象者②と④の人は身体障害者手帳

※接種券（ピンク色）を紛失した場合は、健康長寿課で再発行します。

#### ◇その他

・町民税非課税世帯、生活保護世帯の人は接種

費用が免除になります。接種する前に健康長寿課に申請してください。申請せずに接種を受け、費用を支払われた場合は町からの返金はありません。

・非課税世帯の人でも、課税者の扶養に入っている場合には費用免除の対象となりません。

#### □問い合わせ

健康長寿課  
☎内線224、226



### 児童インフルエンザ 予防接種助成について

インフルエンザの予防接種を受けた、真鶴町に住民登録のある小・中学生を対象に接種費用の助成をしています。

#### ◇助成回数(原則)

・小学生2回

・中学生1回

#### ◇申請方法

① 医療機関で受け取った領収書を持参のうえ、福祉課窓口で申請してください。

※接種を受けた日から1か月以内に申請してください。

（小学生は2回目の接種を受けてから、また、複数のお子さんがいる場合は、対象のお子さんすべてが接種を受けてから1か月以内）

② 指定された口座に、接種にかかる費用全額を振り込みます。

#### ◇受付時間

午前8時30分～午後5時15分  
（正午～午後1時、土・日・祝日を除く）

#### ◇申請期間

2月28日(月)まで  
※最終接種から1か月以内の申請をお願いしております。助成の対象となるのは1月31日(月)までに受けた予防接種となりますのでご注意ください。

さい。  
ご不明な点がありましたら、お問い合わせください。

#### □問い合わせ

福祉課  
☎内線232



### 真鶴半島健康マラソン 中止のお知らせ

2月27日(日)に予定していた真鶴半島健康マラソンは、新型コロナウイルス感染症の拡大防止のため、中止します。

#### □問い合わせ

教育課  
☎内線436



## 真鶴駅歩道橋駅改札側エレベーター設置工事のお知らせ

真鶴歩道橋の駅改札側にエレベーターを設置します。工事は、令和4年2月頃からの実施を予定しております。

ご理解とご協力をよろしくお願いいたします。

### 問い合わせ

・小田原土木センター  
道路維持課  
☎34・4141

## 「ふれあい農園」使用者募集

ふれあい農園は、農業者以外の人が野菜・花などを栽培することにより自然とふれあい、農業に対する理解を深めることを目的としています。

不定期で空き区画の整備などを行う管理指導員がいまので、初心者の人でも安心して始めることができます。

まずは小さなスペースから農業に触れてみませんか？

### 募集区画数

6区画（応募者多数の場合抽選）

場所 真鶴町岩字大猿山839-38

面積 1区画 約30㎡

使用料 年額6300円

### 使用期間

令和4年3月1日～令和5年2月28日までの1年間

### 応募条件

- ①真鶴町に住民登録があり農家ではないこと
- ②税金などを納期内に納付していること

※1世帯1区画まで

### 申込期間

2月1日(火)～15日(火)  
(土日・祝日を除く)

### 申込方法

産業観光課にある指定用紙で申し込みください。

### 問い合わせ

産業観光課  
☎内線332

## 真鶴キッズ倶楽部新規募集

町では、校内教室を利用して真鶴キッズ倶楽部（学童保育）を開設しています。

### 対象者

令和4年度の小学1～6年生で家庭での保育が困難と町が認める児童

### 入所期間

祝日・年末年始を除く月～金曜日（行事などにより、保育できない日もあります。）

### 入所時間

小学校の放課後～午後6時まで（夏休み・冬休み中は午前8時30分～午後6時まで）

### 費用(保育料)

月額6千円

(別途おやつ代が必要)

### 募集受付期間

2月1日(火)～15日(火)  
平日 午前8時30分～午後5時15分（正午～午後1時は除く）  
土日 午前9時～午後5時（提出のみ）

### 申込方法

福祉課で配布の申込書などに必要事項を記入のうえ、就労証明書（※）とあわせて提出。

※令和4年度保育所新規・継続申込で提出済みの場合、申し出により省略可能。

### 対象者

・例年より募集時期を早めていきますのでご注意ください。

・現在、真鶴キッズ倶楽部を利用中で令和4年度も継続して利用したい人については、町から通知しますので、申込書などを福祉課へ提出してください。提出がない場合、入所はできません。

### 問い合わせ

福祉課  
☎内線233

## 水道メーター検針員を募集します！

検針電卓（ハンディターミナル）を使用した検針業務です。町内を徒歩にて検針しますので、体力に自信のある人を募集します。

### 業務日

毎月指定した日（月末月初の4日間）です。

### 委託料

検針委託料の単価は、70円/件になります。  
※1回あたりの委託料例…450件×70円＝31500円

### 問い合わせ

まちづくり課  
☎内線348



## 半島内の樹木を調査しています

令和3年12月11日～12日の2日間かけて、今年もお林調査を実施しました。

今年度は設定した範囲内のマツに対し調査を行い、今後もお林保全の方向性を裏付けるための重要な調査として実施していくため、より正確で効率的に実施できる「デンドロメーター」を設置しました。マツの幹にスチールメジャーやバネを付けています。



→デンドロメーターを設置したマツ

道路や遊歩道を歩いていると目に入ることもあるかと思いますが、町の貴重な財産である「お林」を保全していくために設置しておりますので、ご理解をお願いします。

### お問い合わせ

産業観光課  
☎内線 333

### あなたも議会を傍聴してみませんか

令和4年3月議会定例会についてお知らせします。

#### 開催予定日

3月1日(火)、2日(水)、3日(木)、11日(金)

※正式な日程は定例会の約1週間前に決まり、ホームページで公開いたします。

#### 傍聴方法

役場3階で傍聴できます。また、インターネットでも自由に見ることが出来ます。

※インターネットでの視聴方法は町ホームページ

ジをご覧ください。

### お問い合わせ

議会事務局  
☎内線 363

### 百歳おめでとう！

令和4年1月に伊藤芳さんが百歳の誕生日を迎えました。おめでとうございます。

百歳のお誕生日のお祝いに松本町長が訪問し、町からの記念品、花束、賞状と内閣総理大臣からの賞状と銀杯をお渡ししました。これからも、元気にお過ごしください！



### お問い合わせ

健康長寿課  
☎内線 222

## 行政書士の無料相談会

一般社団法人コスモス 成年後見サポートセンター 小田原西部地区による無料相談会を開催します。専門の相談員が無料で相談をお受けします。

◇日時 2月26日(土) 午後1時～3時

◇会場 町民センター 2階 第3会議室

◇相談内容 成年後見、相続、遺言など

◇申し込み 不要

◇お問い合わせ

福祉課  
☎内線 237



## 韓国語教室 受講者募集

お申込  
問合せ



### 入門クラス 体験説明会

場所：UMECO、他  
毎週火曜 55分  
月謝 6,000円  
個人・中級クラスもあります

丁寧な指導と反復練習、話題の韓国ドラマやK-POPなどから分かる文化の解説、楽しく韓流情報交換やフリートーク

ZOOM相談OK

小田原韓国語勉強会 7080 ☎080-3436-9751 (西村)

☑ bibinkorea@yahoo.co.jp <https://bibinkorea.blogspot.com>

## 健康な身体を取り戻したい方！肉体年齢を若返らせたい方！

★自費対応トレーニング  
【水・木・金】  
16:00～17:30

★体操教室  
【毎月1回 第3土曜日】  
10:00～11:30



リハビリセンター 楽動 真鶴店 0465(43)7303

## 農業者年金に 加入しませんか？

農業者年金は、農業者の老後生活の安定と福祉の向上を図ることなどを目的とした農業者のための年金です。国民年金（基礎年金）の上乗せとなり、サラリーマンの厚生年金に該当する位置付けとなっています。

平成14年に制度が改正され、全く新しい制度になりました。農業者の皆さん、将来に備え、農業者年金に加入しませんか。

### 加入要件

次のすべての条件を満たす人であれば、どなたでも加入することができます。

- ① 60歳未満の人
- ② 国民年金1号被保険者
- ③ 年間60日以上農業に従事する人

### 制度の特徴

- ① 少子高齢化時代に強い年金です
- 積み立て方式（確定拠

出型）の年金のため、加入者や受給者の数に左右されない、長期的に安定した制度となっています。

### ② 保険料の額は自由に決められます

月額2万円から6万7千円まで、千円単位で自由に決められます。金額の変更も自由です。

### ③ 80歳までの保障が付いた終身年金です

年金は生涯受給できます。また、仮に80歳前に亡くなった場合でも、80歳までに受け取るはずの額の現在価値に相当する額を死亡一時金として遺族が受け取ることができます。

### □ 問い合わせ

真鶴町農業委員会  
（産業観光課）  
☎内線331



## ノロウイルス食中毒 警戒情報発令中！

ノロウイルスは非常に感染力が強く、人から人へ感染するほか、感染者により調理された食品を食べることで、下痢、嘔吐、発熱などを引き起こすことがあります。

手洗いや調理器具の洗浄・消毒など、4つのポイント【持ち込まない・やっつける・つけない・拡げない】を実践し、ノロウイルス食中毒を予防しましょう。

### □ 問い合わせ

小田原保健福祉事務所  
食品衛生課  
☎32・8000（代表）

## 国民年金 付加保険料制度の お知らせ

付加保険料制度は、国民年金の一般保険料に加えて付加保険料（月々400円）を納めることにより、老齢基礎年金に付

加年金が上乗せされる制度です。

付加保険料を納めるためには申し込みが必要であり、申し込みをした月分から付加保険料を納めることとなります。

詳細は、税務町民課または小田原年金事務所へご相談ください。

### □ 問い合わせ

・税務町民課  
☎内線242、244  
・小田原年金事務所  
☎22・1391

## 弁護士による 無料法律相談会

お困りごとはありませんか？財産、相続、親権、土地、金融などその他法律に関する相談に応じます。

### ◇日時

2月21日（月）  
・午前10時～10時40分  
・午前10時50分～11時30分

### ◇事前申込制

先着2件（1件40分間）

※真鶴町に住所を有する人  
※今までにこの相談会を利用したことがない人  
◇申込方法  
2月2日（水）～8日（火）の平日午前8時30分～午後5時15分までに電話または窓口（真鶴町国保診療所2階）にて申し込み。

### □ 申し込み・問い合わせ

社会福祉協議会  
☎68・3313



# 広告募集！

～広報に広告を掲載しませんか～

詳細は、役場政策推進課へ

☎内線312

### 第18回真鶴ハマユウチャリティー ゴルフ大会開催のお知らせ

第18回真鶴ハマユウチャリティーゴルフ大会を下記の通り  
行いますので、皆様のご参加をお待ちしております。

日時：令和4年2月22日(火曜日)

場所：湯河原カンツリー倶楽部

定員：100名(定員となり次第、締切りとなります。)

参加資格：真鶴町在住・在勤者及び関連の方

一般社団法人 湯河原カンツリー倶楽部

内科・老年内科・呼吸器・アレルギー・心療内科

土曜)午後3時まで受診可

### +

 浜辺の診療所


	月	火	水	木	金	土
午前8:45 ~12:00	○	○	○	休	○	○
午後2:00 ~6:00	○	○	○	休	○	15時 まで

0465-64-1600

湯河原町吉浜120-5  
国道135号線沿い

## 小田原百貨店 真鶴店

毎週金曜日は青果の日です！

大均一祭 開催！ 2月7日(月)※予定

定休日：2月17日(木)

営業時間：午前9時から午後8時まで ※変更の場合あり  
真鶴町真鶴294-3 0465-69-1888



## ミモザ白寿庵真鶴

- ・小規模多機能型居宅介護
- ・家具付高齢者住宅
- ・デザイナーズ

介護の事はまかせて下さい！

〒259-0201 真鶴町真鶴1819-1 (真鶴駅の目前)

電話 0465-42-9121



## ポイント3倍進呈

2月は18日(金)19日(土)

真鶴おおみちジョイナス商店会

※魚かず鮮魚店 68-5272 ※八百留商店 68-5626  
※御茶のあおき 68-2400 ※ガスの谷平 68-0279

全国古書籍商組合連合会加盟

## 古本屋 真鶴 観魚堂

読まなくなった本や雑誌等、  
少しでも出張買い取りします！

レコード、CD、DVD、古写真、観光土産の絵葉書や  
雑貨なども歓迎！処分する前にご相談下さい。

真鶴1893-21 加藤  
電話 090-9679-1782

## JA共済

ひと・いえ・くるまの総合保障

JAかながわ西湘真鶴駅前支店

— 引き続きのご愛顧をお願いします。 —

TEL 68-2135

## Art Basel 2022

会期：2022年6月19日～26日

場所：スイス・バーゼル・メッセ

TERADA RIN gallery

真鶴町真鶴422-5

TEL:080-8440-2959(ギャラリー直通)

E-mail:info@a-gallery4225.jp

Web:https://a-gallery4225.jp

相続・遺言・成年後見等

コスモス成年後見サポートセンター会員

望月秀子行政書士事務所

☎Fax0465-68-5340

携帯電話 090-9835-5631



## スタッフ募集

募集人数：若干名

職種：厨房・ホール

時間：午前10時～午後3時(シフト制)

※土日祝出勤できる方

給与：時給1050円

備考：交通費支給

応募：電話連絡の上、履歴書持参で面接

お問い合わせは☎68-1112(担当 飯田) 真鶴町真鶴1175-1

ケーブ  
真鶴



新着本

《一般書》

- 同志少女よ、敵を撃て 逢坂 冬馬
- 新しい星 彩瀬 まる
- 塞王の楯 今村 翔吾
- 黒牢城 米澤 穂信
- 夜叉の都 伊東 潤
- 「鎌倉殿」が登場！ 源頼朝と北条義時たち13人 源頼朝と北条義時 大迫 秀樹

《児童書》

- 地学博士も驚いた！ヤバい「地球図鑑」 渡邊 克晃
- 鎌倉バトルロワイヤル 13人、生き残るのは誰だ？ 楠木 誠一郎
- すごい実業家のアカン話 佐々木 聡

※1月から随時入っています。便利なインターネット予約をご利用ください。

こんな内容です

『地学博士も驚いた！ヤバい「地球図鑑」』 渡邊 克晃

実は北極ってそんなに寒くない。世界の屋根、ヒマラヤ山脈はかつて海の底だった。地下4~5kmには「沸騰しない水」がある。地球の面白さや奥深さを、身近なものとの比較、美しい写真、実験などで紹介する。

今月のおはなし会

- ・日時：2月19日（土）  
午前11時~11時30分
- ・場所：情報センター真鶴  
地下1階 多目的スタジオ

□問い合わせ

まなづる図書館 ☎68-6326

公共施設2月の休館

※新型コロナウイルス感染症の影響により、各施設の休館日が変更となる場合があります。

まなづる図書館

☎68-6326

真鶴地域情報センター

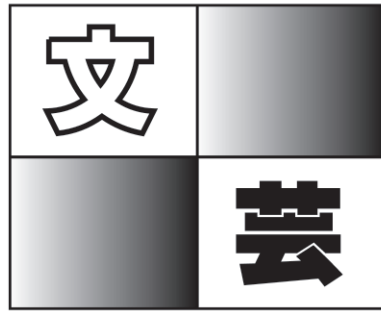
☎68-1111

7日、14日、21日、28日

町民センター

☎内線440

7日、14日、21日、28日



真鶴町俳句協会

ポケットの小銭ばらつく十二月  
 潔き一日花の白木樺  
 除夜の鐘過疎の町へとしみ渡る  
 裸木の骨格見えて逞しき  
 釣り人の横に座りて日向ぼこ  
 蜜相送る届くメールのそつけなし

八千代 直美 比左子 珠絵 せつ子 千恵子

真鶴短歌会

墓参りの五十四段大門のこけら葺きなる緑  
 青の軒 清海テイ子  
 庫裏のうら夕日の残り舞ふ木の葉 われに構  
 はず時は過ぎゆく 竹林初江  
 雲低く昇る朝日を見るはなしけふの電車は路  
 線変更 稲垣久枝  
 「国境なき医師団」の礼状父宛にありて識  
 なき亡父を憶へり 中村みほ子  
 一日中話し相手のなきひとり友なる花にある  
 日は語る 河村温恵  
 左手見て指を時をり確かむる初舞台の孫にわ  
 が身強張る(マンドリン記念公演) 神田眞三

五十路すぎ正規雇用とされし日よ迷はず買  
 ひき句桜を 川崎善子  
 丁字路に止まる車に二礼して通る少女に冬の  
 日柔ら 田所仙子  
 葱鮎なべ突つきながらの熱爛に「鬼平」偲ぼむ  
 かの風格を 新田禎子  
 茜ぐも静かに溶けて鳥のごとわれはわれなる  
 罅へ急ぐ 温井松代

さあ御手を風と枯葉の舞踏会

大判焼冬日もろとも割りにけり  
 海からの風も味なりみかん熟る

都 園子 桂子

投稿

衿を立てオリオンの星と家路着く  
 寿ぎて紙垂の下にて墨をする  
 うれしやの心はずむよ春來たる  
 新暦今年も埋まる通院日

保夫 翠明 文圭

お悔やみ

氏名	歳	世帯主	(地区)
今井 賢一	90		(みさき)
朝倉美智子	79	朝倉秀一	(土肥道)
土屋トシ子	94		(岩中央)
高部 益子	94		(丸山)
塚田 直子	84	塚田信光	(土肥道)

※12月1日~12月31日受付分の掲載了承者のみ掲載しています。(敬称略)



# いそひよカレンダー

## 2月

※新型コロナウイルス感染症の影響により、日程や内容が変更となる場合があります

1 火		カン ★子ども安全の日★	17 木		布・ダンボール・紙パック
2 水	わくわく!元気塾/10:00~11:30/町民センター	可燃物	18 金	生き活き健康相談/9:30~11:30/町民センター	可燃物
3 木		新聞・雑紙	19 土		
4 金		可燃物	20 日	美術館ギャラリートーク/14:00~14:30 ★真鶴町 家庭の日★ 休日・急患診療所/小田原市保健センター(TEL47-0823) 受付時間8:30~15:30	
5 土			21 月		可燃物
6 日	休日・急患当番医/朝倉医院(TEL68-0700) 受付時間9:30~16:00		22 火		ピン・ペットボトル ★子ども安全の日★
7 月	はつらつ☆元気塾/10:00~11:30/町民センター	可燃物	23 水	休日・急患診療所/小田原市保健センター(TEL47-0823) 受付時間8:30~15:30	可燃物
8 火	住民相談/10:00~15:00/町民センター	ピン・ペットボトル ★子ども安全の日★	24 木		粗大・不燃物
9 水	お達者教室/10:00~11:15/町民センター おもちゃ病院/11:30~12:00/町民センター	可燃物	25 金	すくすく子育て相談/予約制/町民センター 1歳6か月、3歳児健診/13:00~13:20/町民センター	可燃物
10 木		粗大・不燃物	26 土	行政書士無料相談会 /13:00~15:00/町民センター	★中川一政美術館町民無料デー★
11 金	休日・急患診療所/小田原市保健センター(TEL47-0823) 受付時間8:30~15:30	可燃物	27 日	真鶴なぶら市/10:00~13:00/真鶴海岸壁広場 休日・急患当番医/町立診療所(TEL68-2191) 受付時間9:30~16:00/調剤:セイジョー薬局真鶴店 営業時間9:00~17:00	
12 土	美術館ギャラリートーク/14:00~14:30 ★中川一政美術館町民無料デー★		28 月		可燃物
13 日	マイナンバーカード交付窓口/10:00~12:00/役場1階 休日・急患診療所/小田原市保健センター(TEL47-0823) 受付時間8:30~15:30				
14 月		可燃物			
15 火		カン ★子ども安全の日★			
16 水	はつらつ☆元気塾/10:00~11:30/町民センター	可燃物		ぼうさいまなづる 防災行政無線自動応答テレホンサービス TEL0465-69-1890(通話料有料) 夜間急患問い合わせ/湯河原消防署(TEL60-0119) 湯河原消防署真鶴分署(TEL68-3661)	

編集・発行

真鶴町 政策推進課  
〒259-0202 神奈川県足柄下郡真鶴町岩24番地の1  
TEL 0465 (68) 1131 FAX 0465 (68) 5119

真鶴町ホームページ  
http://www.town.manazuru.kanagawa.jp/  
Eメールアドレス office@town.manazuru.kanagawa.jp

幸せをつぎ、ともに進むまち真鶴

### 人口と世帯

令和4年1月1日現在  
(住民基本台帳法による)

男	3,252(- 5)
女	3,732(+ 8)
計	6,984(+ 3)
世帯	3,442(- 3)

( )内は前月比

### 可燃ごみ収集量

12月収集量 約156t 累計約1,393t  
 昨年12月分 約161t 累計約1,453t  
 前年度比較 4.1% 減  
 ごみの分別にご協力をお願いします

### 今月の納期

固定資産税(4期分) 2月28日  
 国民健康保険税(2月分) 2月28日  
 介護保険料(2月分) 2月28日  
 後期高齢者医療保険料(2月分) 2月28日  
 上下水道料(2月分) 2月28日  
 ※税金などのお支払いは、口座振替をご利用ください。

町の位置:東経139度8分14秒、北緯35度9分30秒(国土地理院より)  
町の面積:7.05km<sup>2</sup>

広報真鶴 令和4年2月号